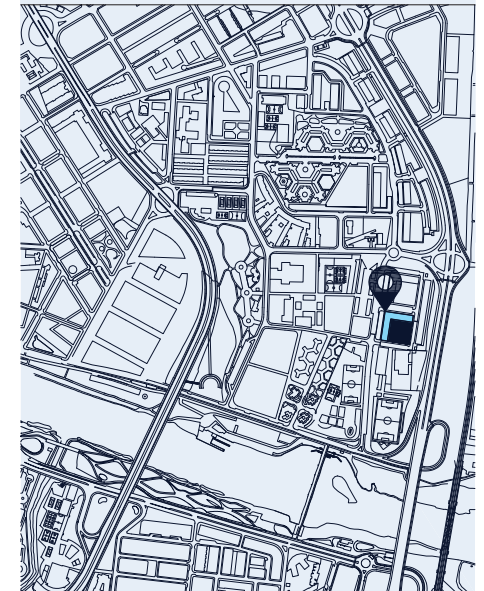


# Glaciar Eleven

Manzana A1. UE F 52-1 del PGOU de Zaragoza.  
Zaragoza.

Conjunto de 126 viviendas,  
piscina y aparcamiento.  
(Fase 2: 76 viviendas)

## PLANTA GENERAL SÓTANO



0 5 10 25m



Versión 2.0. 28 de marzo 2023

Este documento es meramente orientativo, y no constituye un acuerdo contractual para su ejecución exacta. En concreto, el plano estará sujeto a posibles modificaciones por exigencias, administrativas, técnicas o jurídicas. Se incluyen además elementos de mobiliario y jardinería meramente a efectos decorativos, que no se entregarán con la vivienda.

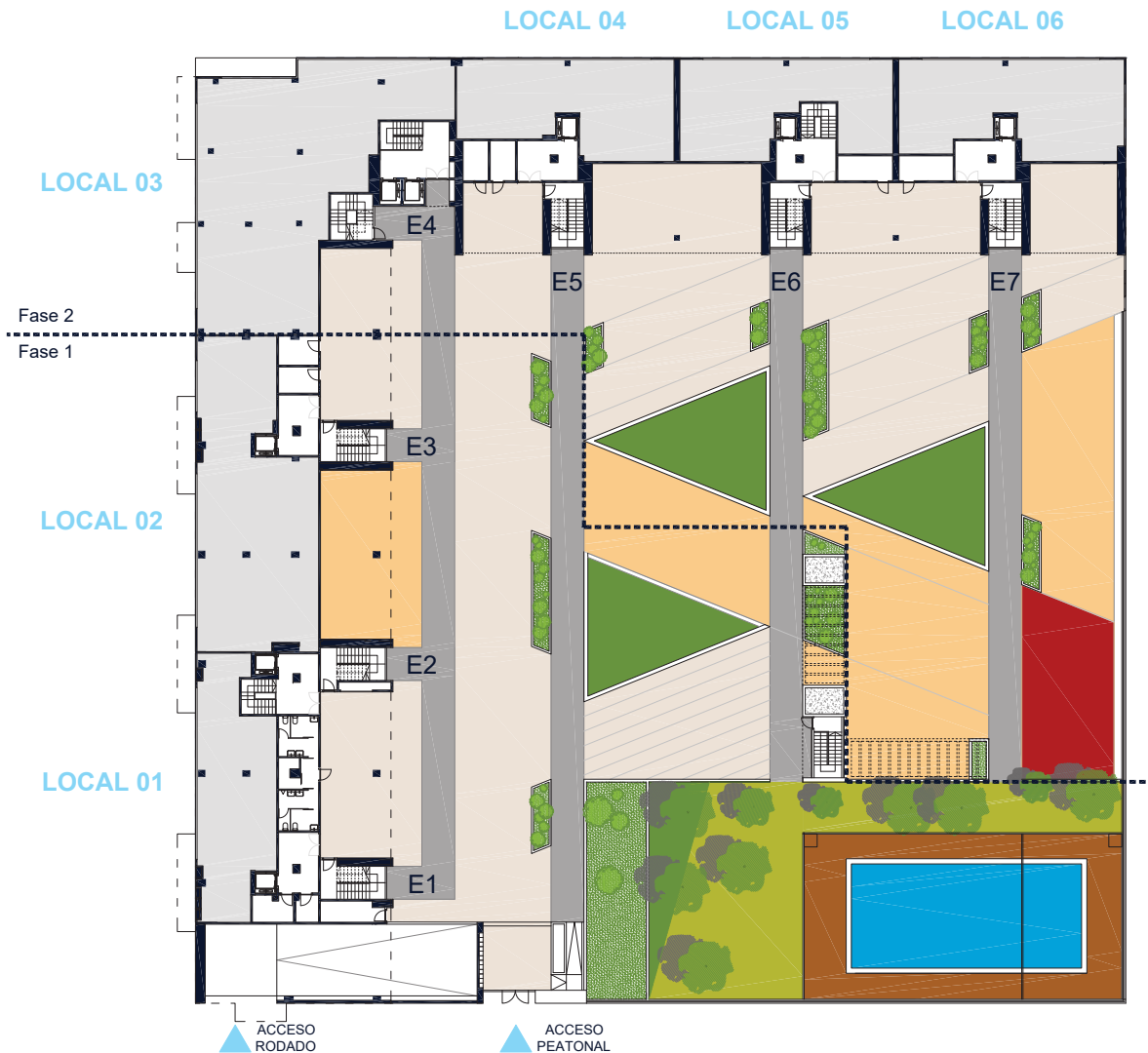
Promueve:

**inmoglaciar.**  
Construyendo Confianza

# Glaciar Eleven

Manzana A1. UE F 52-1 del PGOU de Zaragoza.  
Zaragoza.

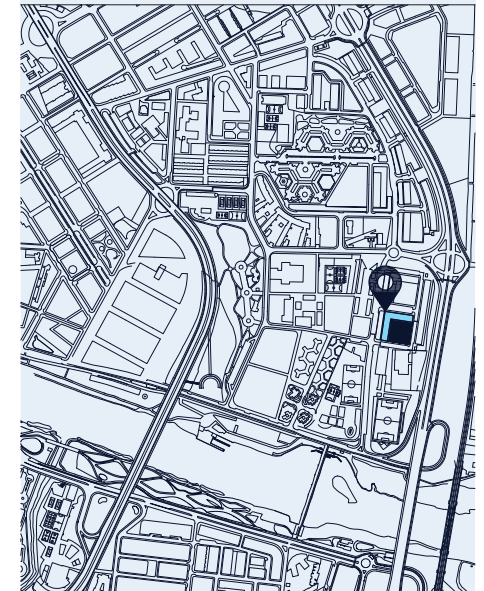
Conjunto de 126 viviendas,  
piscina y aparcamiento.  
(Fase 2: 76 viviendas)



0 5 10 25m



## PLANTA GENERAL BAJA



Versión 2.0. 28 de marzo 2023

Promueve:

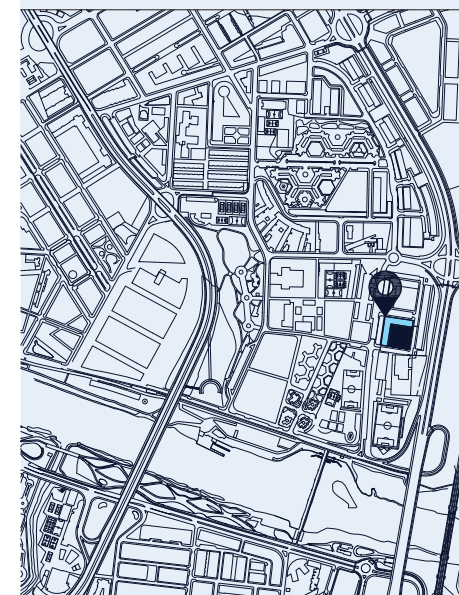
 **inmoglaciar.**  
Construyendo Confianza

# Glaciar Eleven

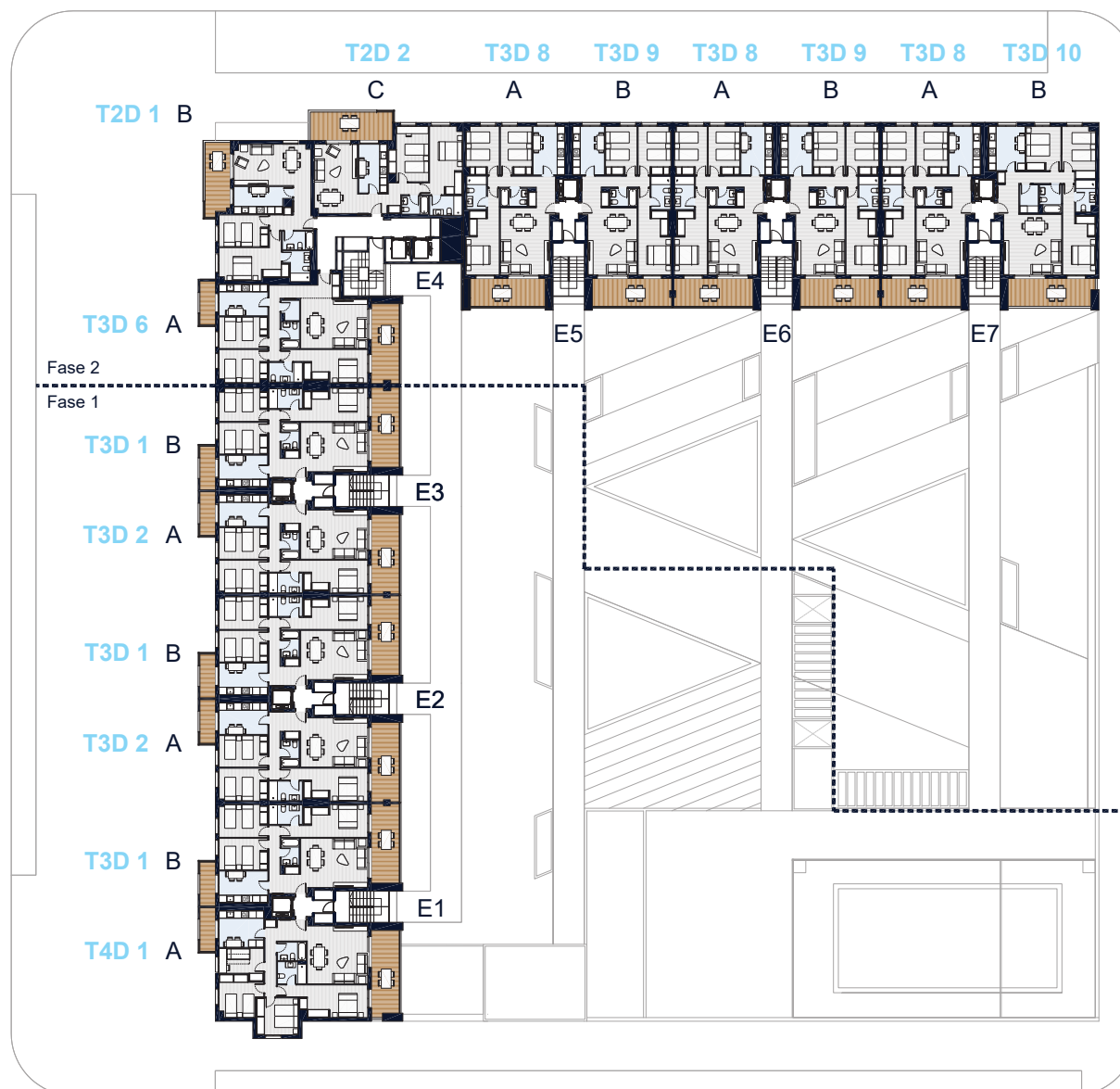
Manzana A1. UE F 52-1 del PGOU de Zaragoza.  
Zaragoza.

Conjunto de 126 viviendas,  
piscina y aparcamiento.  
(Fase 2: 76 viviendas)

## PLANTA GENERAL 1ª



Versión 2.0. 28 de marzo 2023



Promueve:

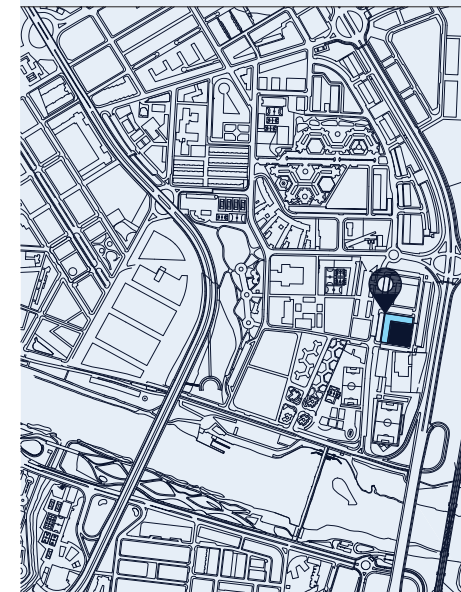
**inmoglaciar.**  
Construyendo Confianza

# Glaciar Eleven

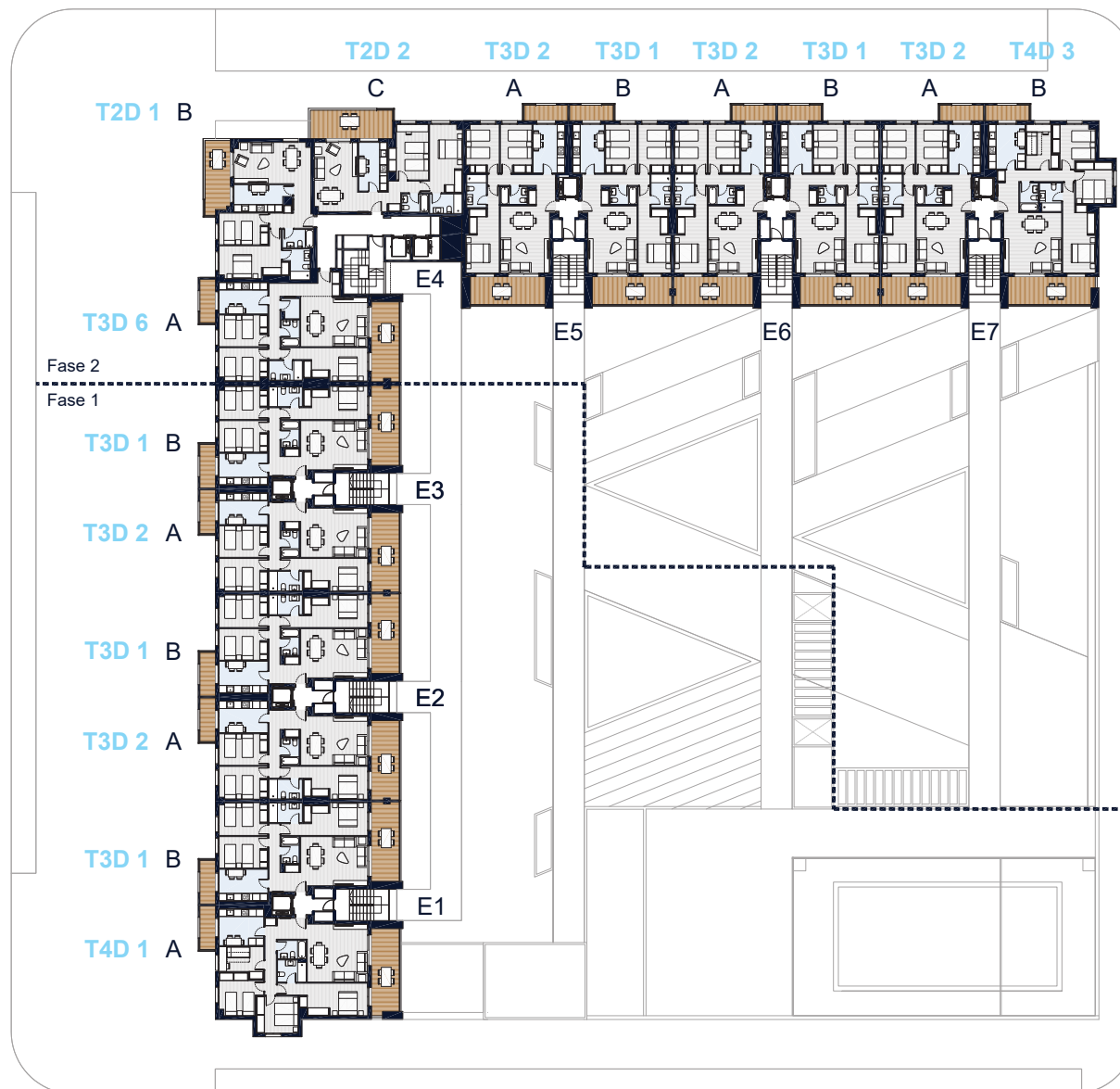
Manzana A1. UE F 52-1 del PGOU de Zaragoza.  
Zaragoza.

Conjunto de 126 viviendas,  
piscina y aparcamiento.  
(Fase 2: 76 viviendas)

## PLANTA GENERAL 2ª A 7ª



Versión 2.0. 28 de marzo 2023



0 5 10 25m



Promueve:

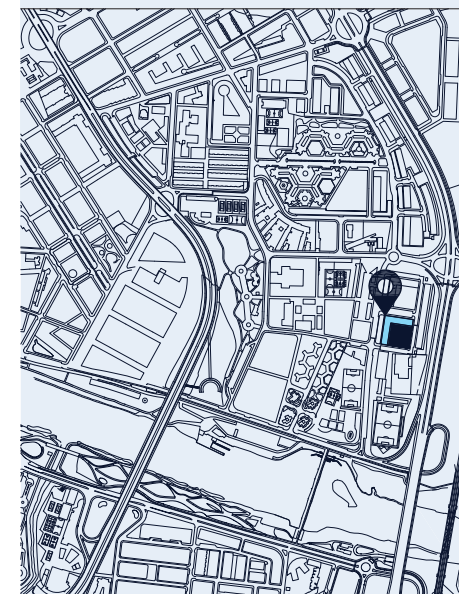
**inmoglaciar.**  
Construyendo Confianza

# Glaciar Eleven

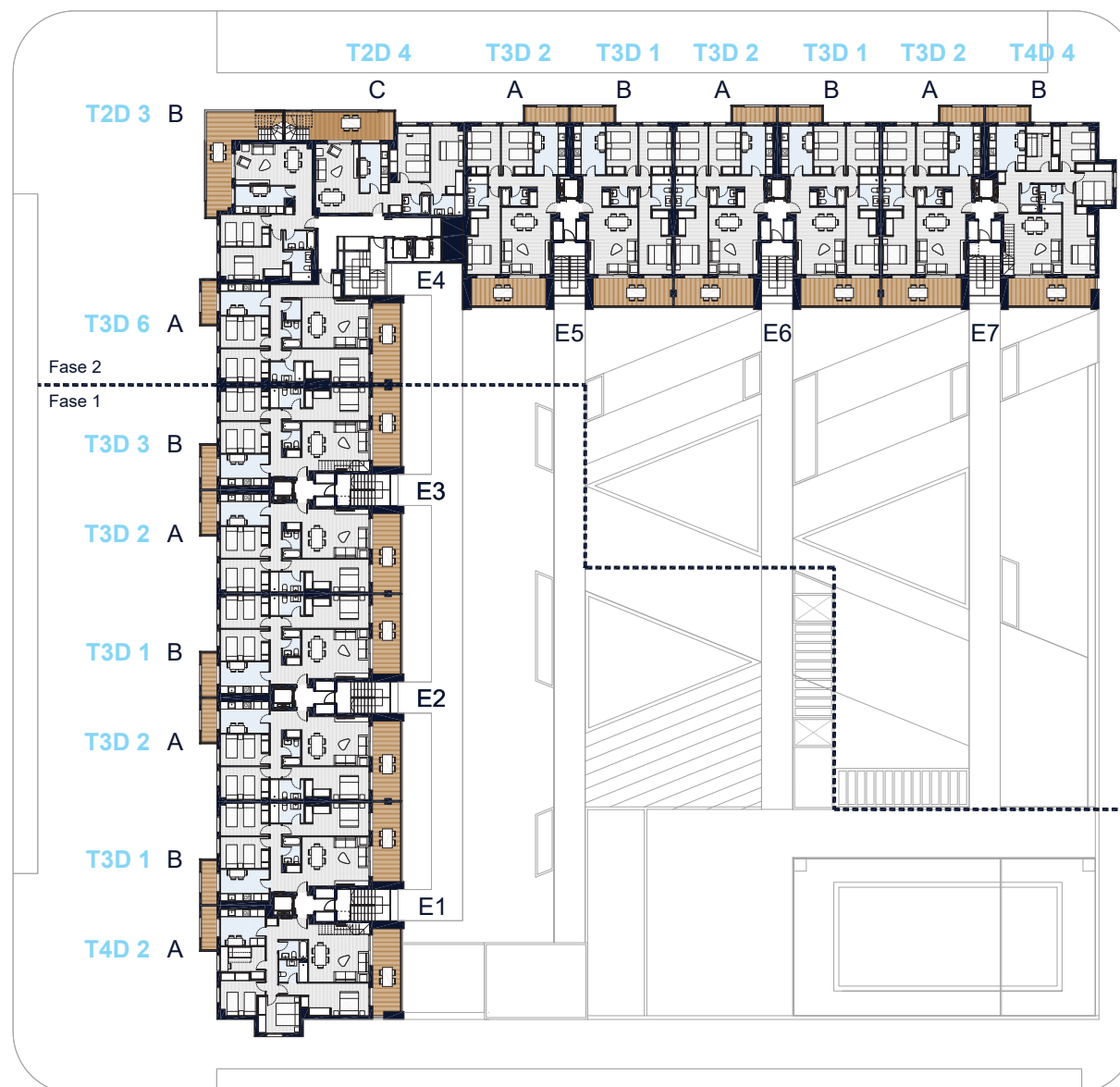
Manzana A1. UE F 52-1 del PGOU de Zaragoza.  
Zaragoza.

Conjunto de 126 viviendas,  
piscina y aparcamiento.  
(Fase 2: 76 viviendas)

## PLANTA GENERAL 8ª



Versión 2.0. 28 de marzo 2023



0 5 10 25m



Este documento es meramente orientativo, y no constituye un acuerdo contractual para su ejecución exacta. En concreto, el plano estará sujeto a posibles modificaciones por exigencias, administrativas, técnicas o jurídicas. Se incluyen además elementos de mobiliario y jardinería meramente a efectos decorativos, que no se entregarán con la vivienda.

Promueve:

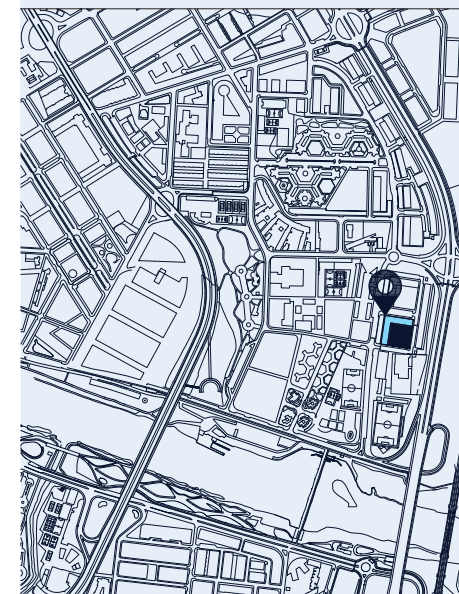
**inmoglaciar.**  
Construyendo Confianza

# Glaciar Eleven

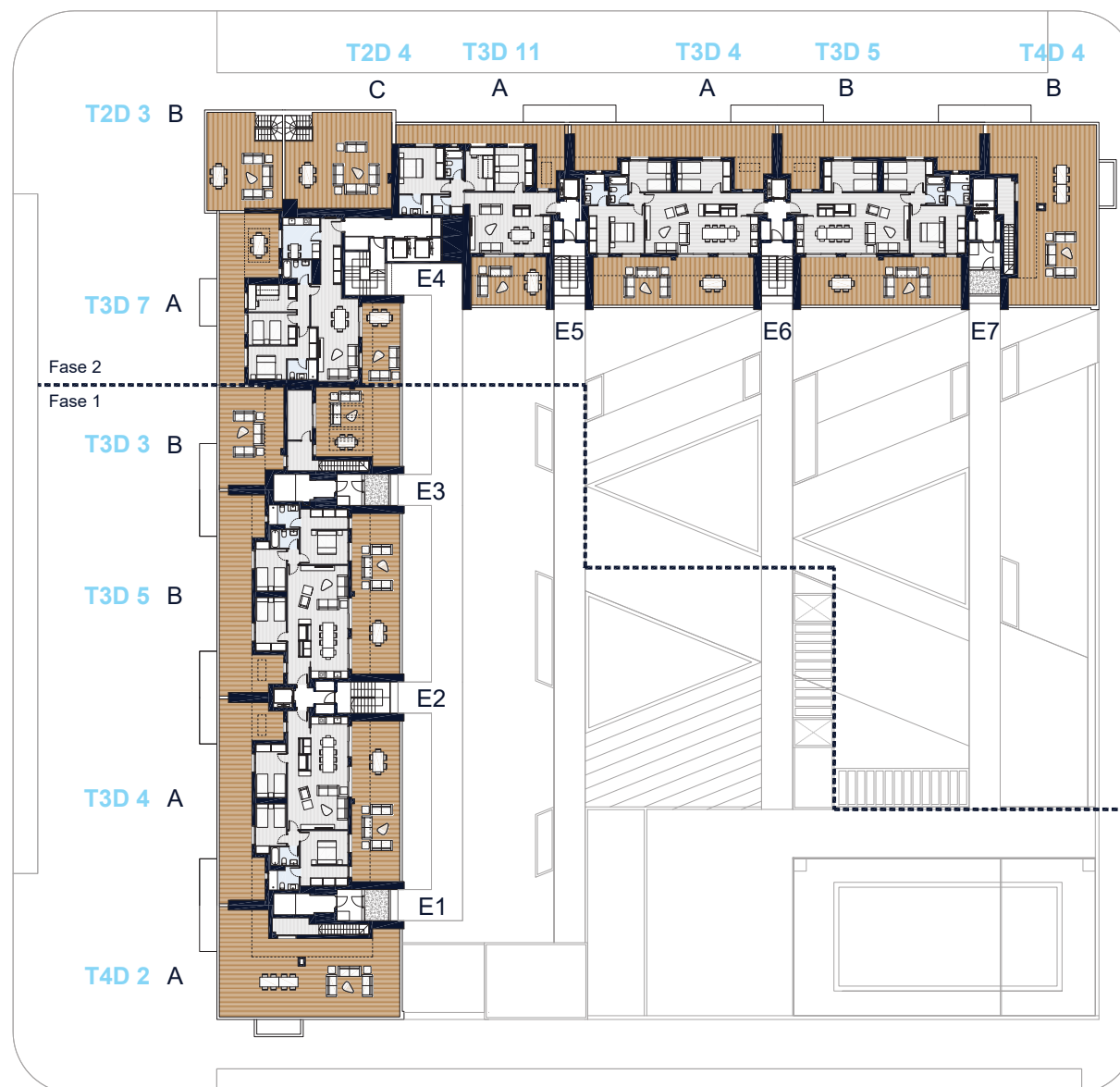
Manzana A1. UE F 52-1 del PGOU de Zaragoza.  
Zaragoza.

Conjunto de 126 viviendas,  
piscina y aparcamiento.  
(Fase 2: 76 viviendas)

## PLANTA GENERAL 9ª



Versión 2.0. 28 de marzo 2023



0 5 10 25m



Promueve:

 **inmoglaciar.**  
Construyendo Confianza

# Glaciar Eleven

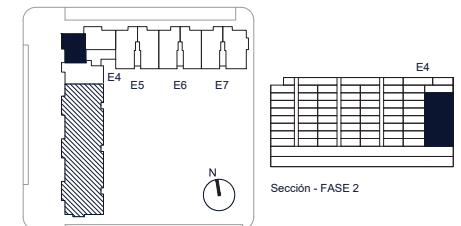
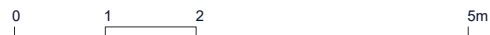
Manzana A1. UE F 52-1 del PGOU de Zaragoza.  
Zaragoza.

Conjunto de 126 viviendas,  
piscina y aparcamiento.  
(Fase 2: 76 viviendas)

## Vivienda TIPO 2D 1

Escalera 4 - Plantas 1 a 7 - Puerta B

Total sup. útil interior	70,75 m <sup>2</sup>
Total sup. útil terrazas	11,00 m <sup>2</sup>
Total sup. construida propia	84,00 m <sup>2</sup>
Total sup. construida con comunes	101,77 m <sup>2</sup>



Planta general

Sección - FASE 2



Versión 2.0. 28 de marzo 2023

Este documento es meramente orientativo, y no constituye un acuerdo contractual para su ejecución exacta. En concreto, el plano estará sujeto a posibles modificaciones por exigencias, administrativas, técnicas o jurídicas. Se incluyen además elementos de mobiliario y jardinería meramente a efectos decorativos, que no se entregarán con la vivienda.

Promueve:  
**inmoGlaciar**  
 Construyendo Confianza

# Glaciar Eleven

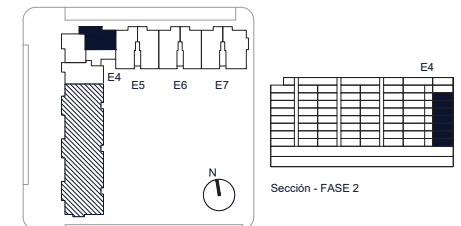
Manzana A1. UE F 52-1 del PGOU de Zaragoza.  
Zaragoza.

Conjunto de 126 viviendas,  
piscina y aparcamiento.  
(Fase 2: 76 viviendas)

## Vivienda TIPO 2D 2

Escalera 4 - Plantas 1 a 7 - Puerta C

Total sup. útil interior	71,00 m <sup>2</sup>
Total sup. útil terrazas	15,00 m <sup>2</sup>
Total sup. construida propia	82,50 m <sup>2</sup>
Total sup. construida con comunes	101,85 m <sup>2</sup>



Planta general

Sección - FASE 2



Versión 2.0. 28 de marzo 2023

Promueve:

**inmoglaciar**  
Construyendo Confianza

Este documento es meramente orientativo, y no constituye un acuerdo contractual para su ejecución exacta. En concreto, el plano estará sujeto a posibles modificaciones por exigencias, administrativas, técnicas o jurídicas. Se incluyen además elementos de mobiliario y jardinería meramente a efectos decorativos, que no se entregarán con la vivienda.





# Glaciar Eleven

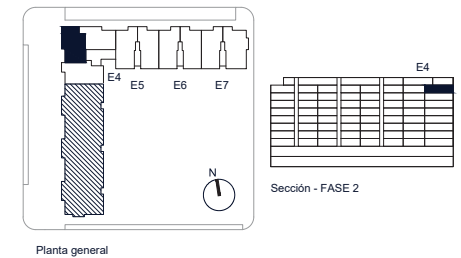
Manzana A1. UE F 52-1 del PGOU de Zaragoza.  
Zaragoza.

Conjunto de 126 viviendas,  
piscina y aparcamiento.  
(Fase 2: 76 viviendas)

## Vivienda TIPO 2D 3

Escalera 4 - Planta 8 - Puerta B

Total sup. útil interior	70,75 m <sup>2</sup>
Total sup. útil terrazas	68,75 m <sup>2</sup>
Total sup. construida propia	84,00 m <sup>2</sup>
Total sup. construida con comunes	101,77 m <sup>2</sup>



Versión 2.0. 28 de marzo 2023

Este documento es meramente orientativo, y no constituye un acuerdo contractual para su ejecución exacta. En concreto, el plano estará sujeto a posibles modificaciones por exigencias, administrativas, técnicas o jurídicas. Se incluyen además elementos de mobiliario y jardinería meramente a efectos decorativos, que no se entregarán con la vivienda.

Promueve:

**GRUPO inmoGlaciar.**  
Construyendo Confianza

# Glaciar Eleven

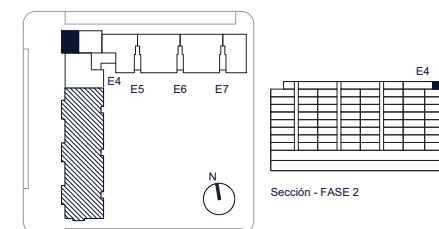
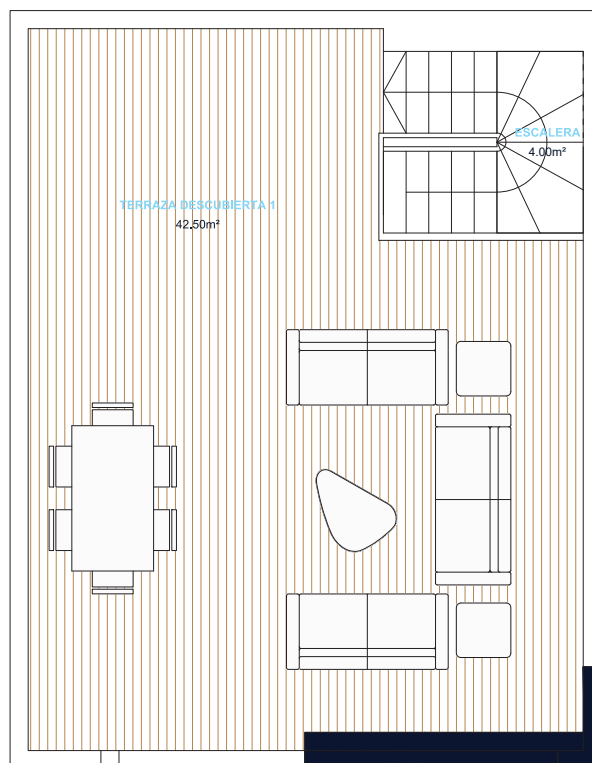
Manzana A1. UE F 52-1 del PGOU de Zaragoza.  
Zaragoza.

Conjunto de 126 viviendas,  
piscina y aparcamiento.  
(Fase 2: 76 viviendas)

## Vivienda TIPO 2D 3

Escalera 4 - Planta 9 - Puerta B

Total sup. útil interior	70,75 m <sup>2</sup>
Total sup. útil terrazas	68,75 m <sup>2</sup>
Total sup. construida propia	84,00 m <sup>2</sup>
Total sup. construida con comunes	101,77 m <sup>2</sup>



Planta general

Sección - FASE 2



Versión 2.0. 28 de marzo 2023

Este documento es meramente orientativo, y no constituye un acuerdo contractual para su ejecución exacta. En concreto, el plano estará sujeto a posibles modificaciones por exigencias, administrativas, técnicas o jurídicas. Se incluyen además elementos de mobiliario y jardinería meramente a efectos decorativos, que no se entregarán con la vivienda.

Promueve:

 **inmoGlaciar**  
Construyendo Confianza

# Glaciar Eleven

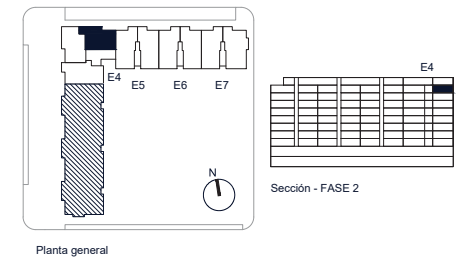
Manzana A1. UE F 52-1 del PGOU de Zaragoza.  
Zaragoza.

Conjunto de 126 viviendas,  
piscina y aparcamiento.  
(Fase 2: 76 viviendas)

## Vivienda TIPO 2D 4

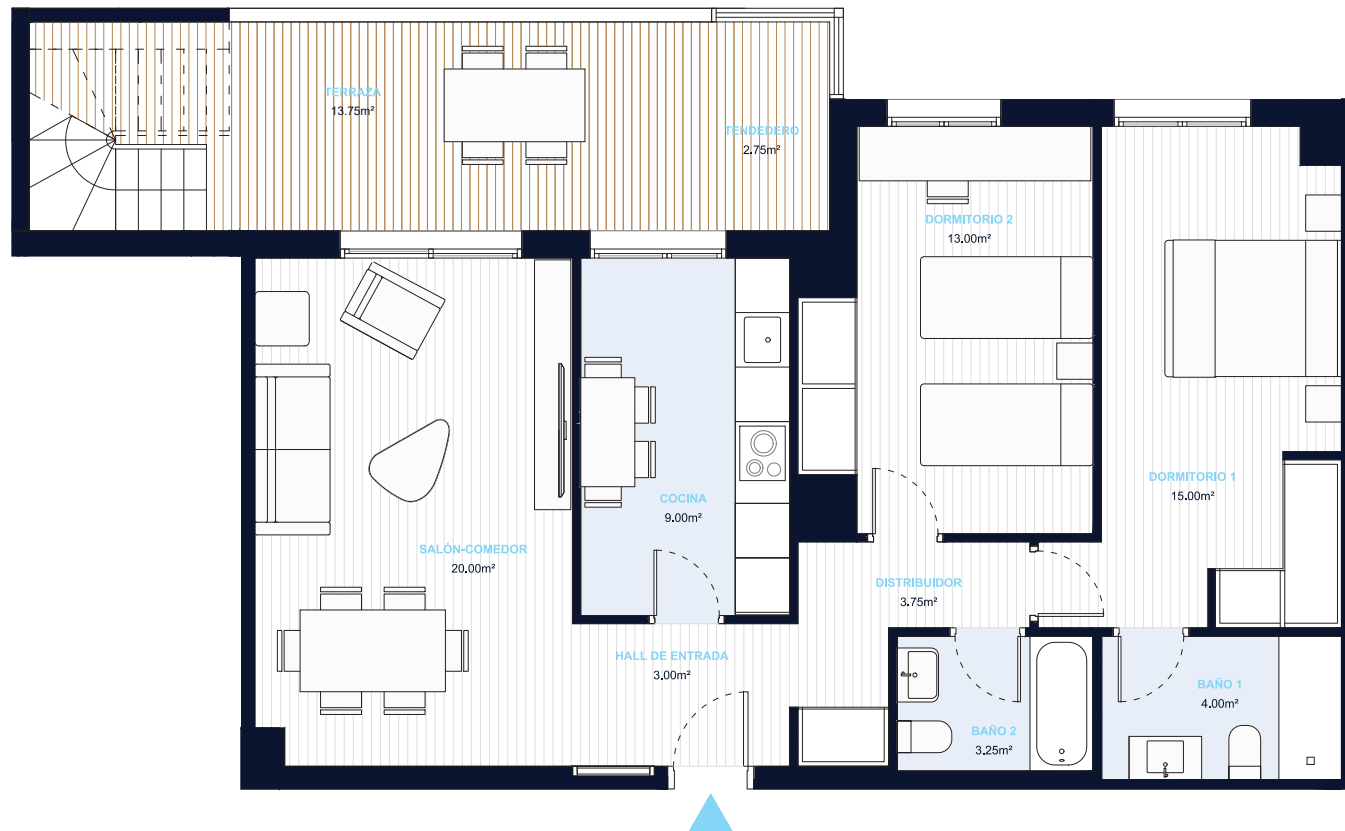
Escalera 4 - Planta 8 - Puerta C

Total sup. útil interior	71,00 m <sup>2</sup>
Total sup. útil terrazas	80,50 m <sup>2</sup>
Total sup. construida propia	82,50 m <sup>2</sup>
Total sup. construida con comunes	101,85 m <sup>2</sup>



Versión 2.0. 28 de marzo 2023

Promueve:  
  
**Construyendo Confianza**

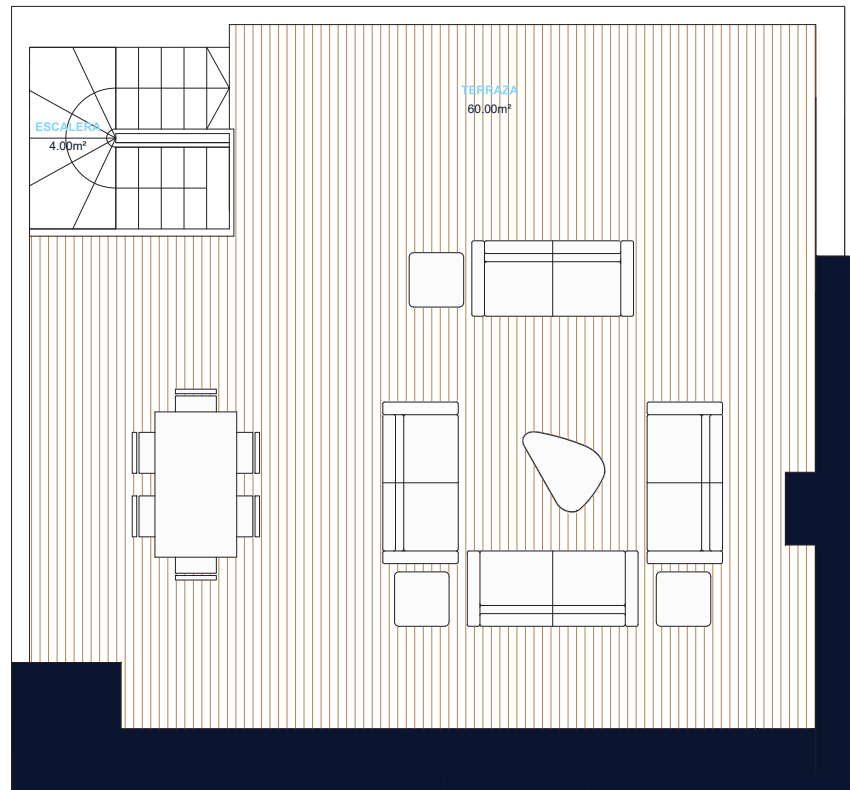


Este documento es meramente orientativo, y no constituye un acuerdo contractual para su ejecución exacta. En concreto, el plano estará sujeto a posibles modificaciones por exigencias, administrativas, técnicas o jurídicas. Se incluyen además elementos de mobiliario y jardinería meramente a efectos decorativos, que no se entregarán con la vivienda.

# Glaciar Eleven

Manzana A1. UE F 52-1 del PGOU de Zaragoza.  
Zaragoza.

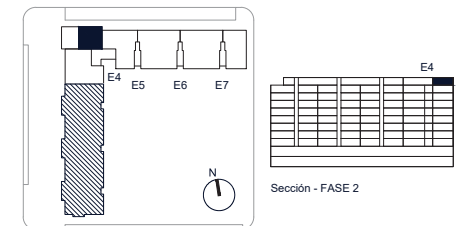
Conjunto de 126 viviendas,  
piscina y aparcamiento.  
(Fase 2: 76 viviendas)



## Vivienda TIPO 2D 4

Escalera 4 - Planta 9 - Puerta C

Total sup. útil interior	71,00 m <sup>2</sup>
Total sup. útil terrazas	80,50 m <sup>2</sup>
Total sup. construida propia	82,50 m <sup>2</sup>
Total sup. construida con comunes	101,85 m <sup>2</sup>



Planta general

Sección - FASE 2



Versión 2.0. 28 de marzo 2023

Este documento es meramente orientativo, y no constituye un acuerdo contractual para su ejecución exacta. En concreto, el plano estará sujeto a posibles modificaciones por exigencias, administrativas, técnicas o jurídicas. Se incluyen además elementos de mobiliario y jardinería meramente a efectos decorativos, que no se entregarán con la vivienda.

Promueve:  
  
Construyendo Confianza

# Glaciar Eleven

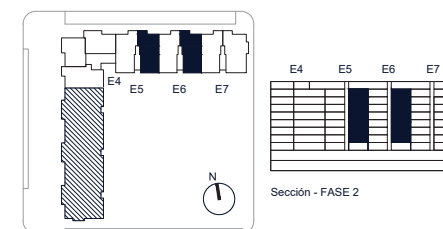
Manzana A1. UE F 52-1 del PGOU de Zaragoza.  
Zaragoza.

Conjunto de 126 viviendas,  
piscina y aparcamiento.  
(Fase 2: 76 viviendas)

## Vivienda TIPO 3D 1

Escaleras 5 - 6 Plantas 2 a 8 - Puerta B

Total sup. útil interior	82,25 m <sup>2</sup>
Total sup. útil terrazas	18,25 m <sup>2</sup>
Total sup. construida propia	96,00 m <sup>2</sup>
Total sup. construida con comunes	120,13 m <sup>2</sup>



Planta general

Sección - FASE 2



Versión 2.0. 28 de marzo 2023

Este documento es meramente orientativo, y no constituye un acuerdo contractual para su ejecución exacta. En concreto, el plano estará sujeto a posibles modificaciones por exigencias, administrativas, técnicas o jurídicas. Se incluyen además elementos de mobiliario y jardinería meramente a efectos decorativos, que no se entregarán con la vivienda.

Promueve:

**inmoglaciar**  
Construyendo Confianza

# Glaciar Eleven

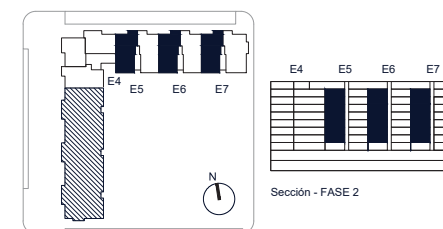
Manzana A1. UE F 52-1 del PGOU de Zaragoza.  
Zaragoza.

Conjunto de 126 viviendas,  
piscina y aparcamiento.  
(Fase 2: 76 viviendas)

## Vivienda TIPO 3D 2

Escaleras 5 - 6 - 7 Plantas 2 a 8 - Puerta A

Total sup. útil interior	82,25 m <sup>2</sup>
Total sup. útil terrazas	18,25 m <sup>2</sup>
Total sup. construida propia	96,00 m <sup>2</sup>
Total sup. construida con comunes	120,13 m <sup>2</sup>



Planta general

Sección - FASE 2



Versión 2.0. 28 de marzo 2023

Promueve:

GRUPO **inmoglaciar**  
Construyendo Confianza

Este documento es meramente orientativo, y no constituye un acuerdo contractual para su ejecución exacta. En concreto, el plano estará sujeto a posibles modificaciones por exigencias, administrativas, técnicas o jurídicas. Se incluyen además elementos de mobiliario y jardinería meramente a efectos decorativos, que no se entregarán con la vivienda.



# Glaciar Eleven

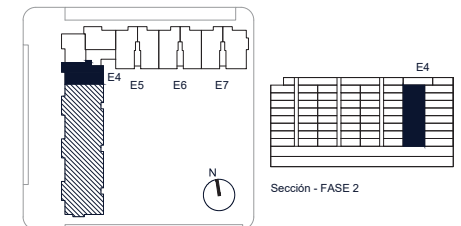
Manzana A1. UE F 52-1 del PGOU de Zaragoza.  
Zaragoza.

Conjunto de 126 viviendas,  
piscina y aparcamiento.  
(Fase 2: 76 viviendas)

## Vivienda TIPO 3D 6

Escalera 4 - Plantas 1 a 8 - Puerta A

Total sup. útil interior	88,25 m <sup>2</sup>
Total sup. útil terrazas	18,25 m <sup>2</sup>
Total sup. construida propia	104,25 m <sup>2</sup>
Total sup. construida con comunes	129,69 m <sup>2</sup>



Planta general

Sección - FASE 2



Versión 2.0. 28 de marzo 2023

Este documento es meramente orientativo, y no constituye un acuerdo contractual para su ejecución exacta. En concreto, el plano estará sujeto a posibles modificaciones por exigencias, administrativas, técnicas o jurídicas. Se incluyen además elementos de mobiliario y jardinería meramente a efectos decorativos, que no se entregarán con la vivienda.

Promueve:

GRUPO **inmoglaciar**  
Construyendo Confianza

# Glaciar Eleven

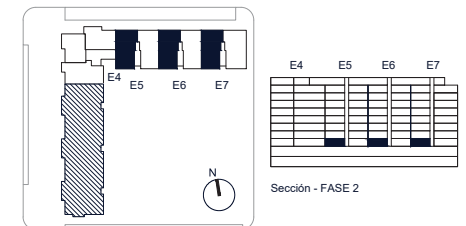
Manzana A1. UE F 52-1 del PGOU de Zaragoza.  
Zaragoza.

Conjunto de 126 viviendas,  
piscina y aparcamiento.  
(Fase 2: 76 viviendas)

## Vivienda TIPO 3D 8

Escaleras 5 - 6 - 7 Planta 1 - Puerta A

Total sup. útil interior	82,25 m <sup>2</sup>
Total sup. útil terrazas	14,00 m <sup>2</sup>
Total sup. construida propia	96,00 m <sup>2</sup>
Total sup. construida con comunes	113,96 m <sup>2</sup>



Planta general

Sección - FASE 2



Versión 2.0. 28 de marzo 2023

Este documento es meramente orientativo, y no constituye un acuerdo contractual para su ejecución exacta. En concreto, el plano estará sujeto a posibles modificaciones por exigencias, administrativas, técnicas o jurídicas. Se incluyen además elementos de mobiliario y jardinería meramente a efectos decorativos, que no se entregarán con la vivienda.

Promueve:

GRUPO **inmoglaciar**  
Construyendo Confianza



# Glaciar Eleven

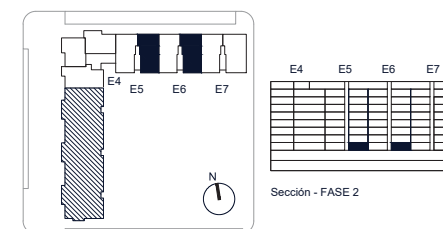
Manzana A1. UE F 52-1 del PGOU de Zaragoza.  
Zaragoza.

Conjunto de 126 viviendas,  
piscina y aparcamiento.  
(Fase 2: 76 viviendas)

## Vivienda TIPO 3D 9

Escaleras 5 - 6 Planta 1 - Puerta B

Total sup. útil interior	82,25 m <sup>2</sup>
Total sup. útil terrazas	14,00 m <sup>2</sup>
Total sup. construida propia	96,00 m <sup>2</sup>
Total sup. construida con comunes	113,96 m <sup>2</sup>



Planta general

Sección - FASE 2



Versión 2.0. 28 de marzo 2023

Promueve:

**inmoglaciar**  
Construyendo Confianza

# Glaciar Eleven

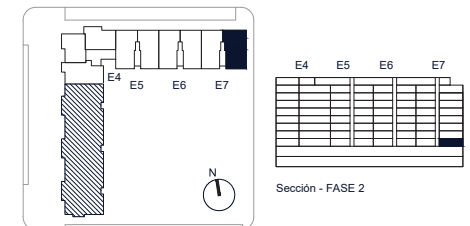
Manzana A1. UE F 52-1 del PGOU de Zaragoza.  
Zaragoza.

Conjunto de 126 viviendas,  
piscina y aparcamiento.  
(Fase 2: 76 viviendas)

## Vivienda TIPO 3D 10

Escalera 7 - Planta 1 - Puerta B

Total sup. útil interior	89,75 m <sup>2</sup>
Total sup. útil terrazas	15,00 m <sup>2</sup>
Total sup. construida propia	106,50 m <sup>2</sup>
Total sup. construida con comunes	126,09 m <sup>2</sup>



Planta general

Sección - FASE 2



Versión 2.0. 28 de marzo 2023

Promueve:

**inmoglaciar**  
Construyendo Confianza

Este documento es meramente orientativo, y no constituye un acuerdo contractual para su ejecución exacta. En concreto, el plano estará sujeto a posibles modificaciones por exigencias, administrativas, técnicas o jurídicas. Se incluyen además elementos de mobiliario y jardinería meramente a efectos decorativos, que no se entregarán con la vivienda.



# Glaciar Eleven

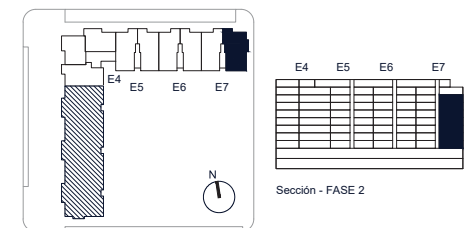
Manzana A1. UE F 52-1 del PGOU de Zaragoza.  
Zaragoza.

Conjunto de 126 viviendas,  
piscina y aparcamiento.  
(Fase 2: 76 viviendas)

## Vivienda TIPO 4D 3

Escalera 7 - Plantas 2 a 7 - Puerta B

Total sup. útil interior	94,50 m <sup>2</sup>
Total sup. útil terrazas	19,25 m <sup>2</sup>
Total sup. construida propia	112,00 m <sup>2</sup>
Total sup. construida con comunes	138,81 m <sup>2</sup>



Planta general

Sección - FASE 2



Versión 2.0. 28 de marzo 2023

Promueve:

**grupo inmoGlaciar.**  
Construyendo Confianza

Este documento es meramente orientativo, y no constituye un acuerdo contractual para su ejecución exacta. En concreto, el plano estará sujeto a posibles modificaciones por exigencias, administrativas, técnicas o jurídicas. Se incluyen además elementos de mobiliario y jardinería meramente a efectos decorativos, que no se entregarán con la vivienda.



# Glaciar Eleven

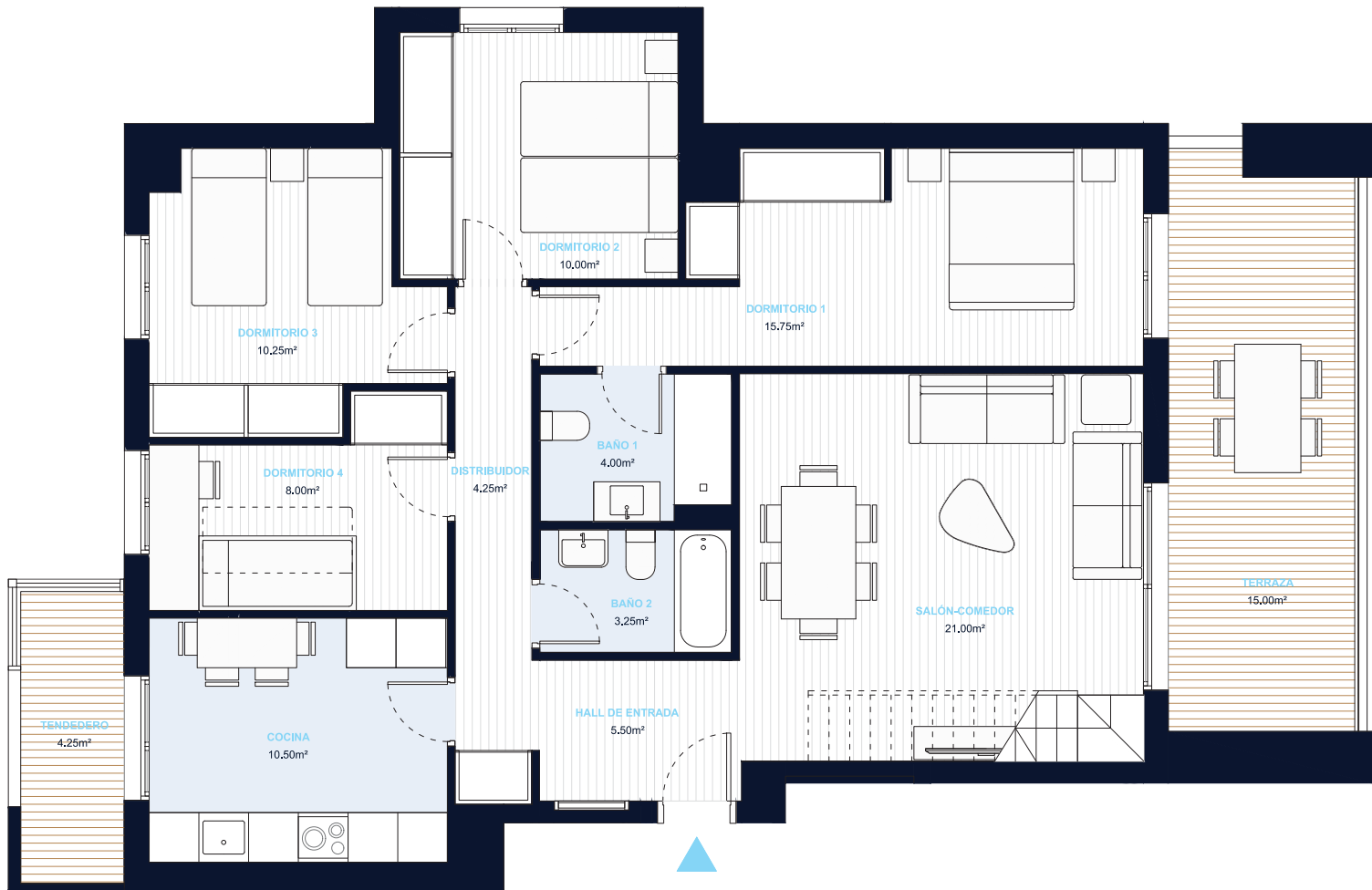
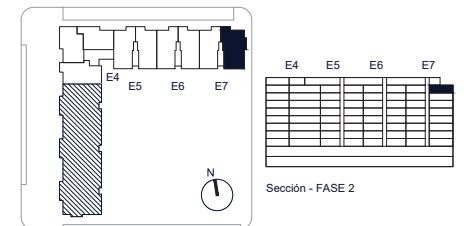
Manzana A1. UE F 52-1 del PGOU de Zaragoza.  
Zaragoza.

Conjunto de 126 viviendas,  
piscina y aparcamiento.  
(Fase 2: 76 viviendas)

## Vivienda TIPO 4D 4

Escalera 7 - Planta 8 - Puerta B

Total sup. útil interior	100,25 m <sup>2</sup>
Total sup. útil terrazas	122,25 m <sup>2</sup>
Total sup. construida propia	124,50 m <sup>2</sup>
Total sup. construida con comunes	152,56 m <sup>2</sup>



Versión 2.0. 28 de marzo 2023

Promueve:

**inmoglaci**  
Construyendo Confianza

# Glaciar Eleven

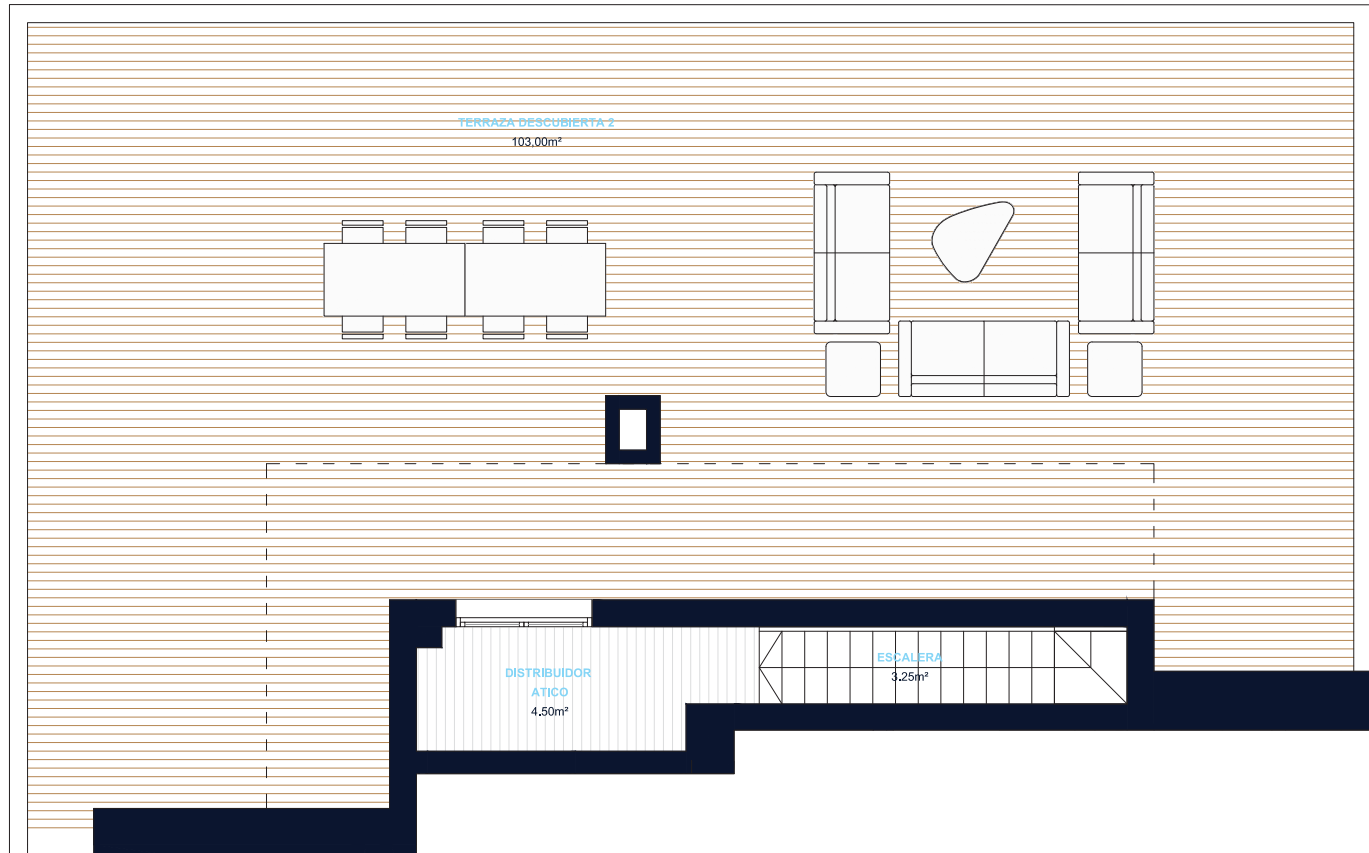
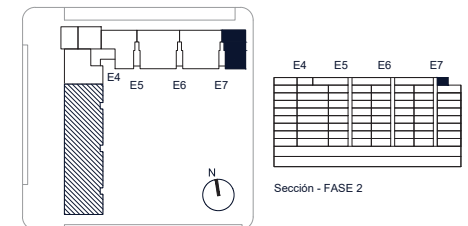
Manzana A1. UE F 52-1 del PGOU de Zaragoza.  
Zaragoza.

Conjunto de 126 viviendas,  
piscina y aparcamiento.  
(Fase 2: 76 viviendas)

## Vivienda TIPO 4D 4

### Escala 7 - Planta 9 - Puerta B

Total sup. útil interior	100,25 m <sup>2</sup>
Total sup. útil terrazas	122,25 m <sup>2</sup>
Total sup. construida propia	124,50 m <sup>2</sup>
Total sup. construida con comunes	152,56 m <sup>2</sup>



0 1 2 5m



Versión 2.0. 28 de marzo 2023

Este documento es meramente orientativo, y no constituye un acuerdo contractual para su ejecución exacta. En concreto, el plano estará sujeto a posibles modificaciones por exigencias, administrativas, técnicas o jurídicas. Se incluyen además elementos de mobiliario y jardinería meramente a efectos decorativos, que no se entregarán con la vivienda.

Promueve:  
  
**Construyendo Confianza**