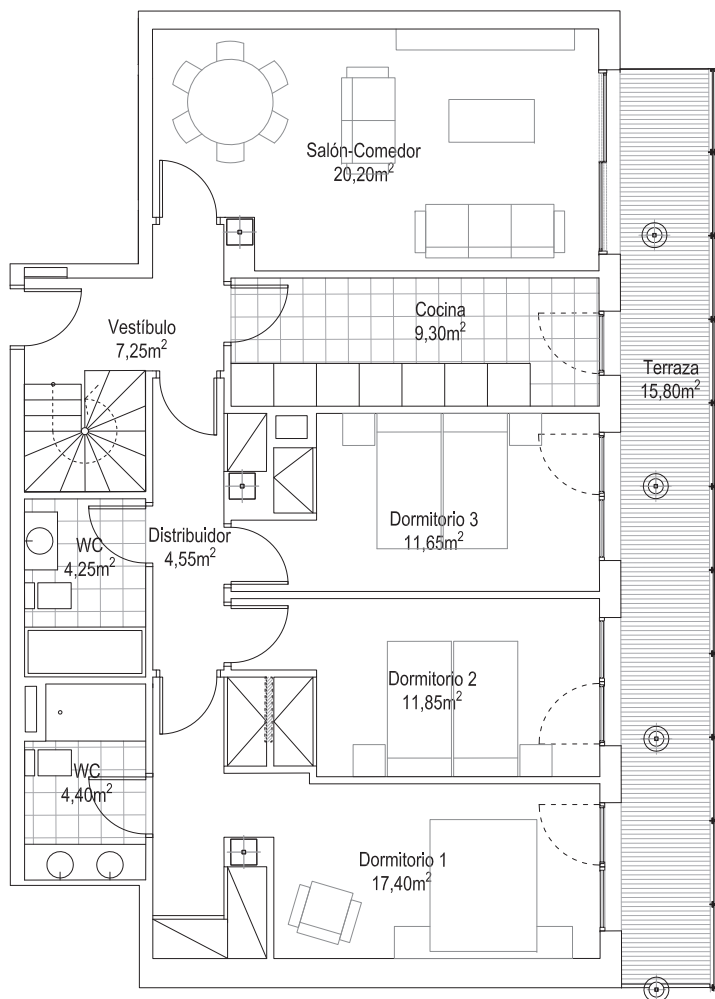
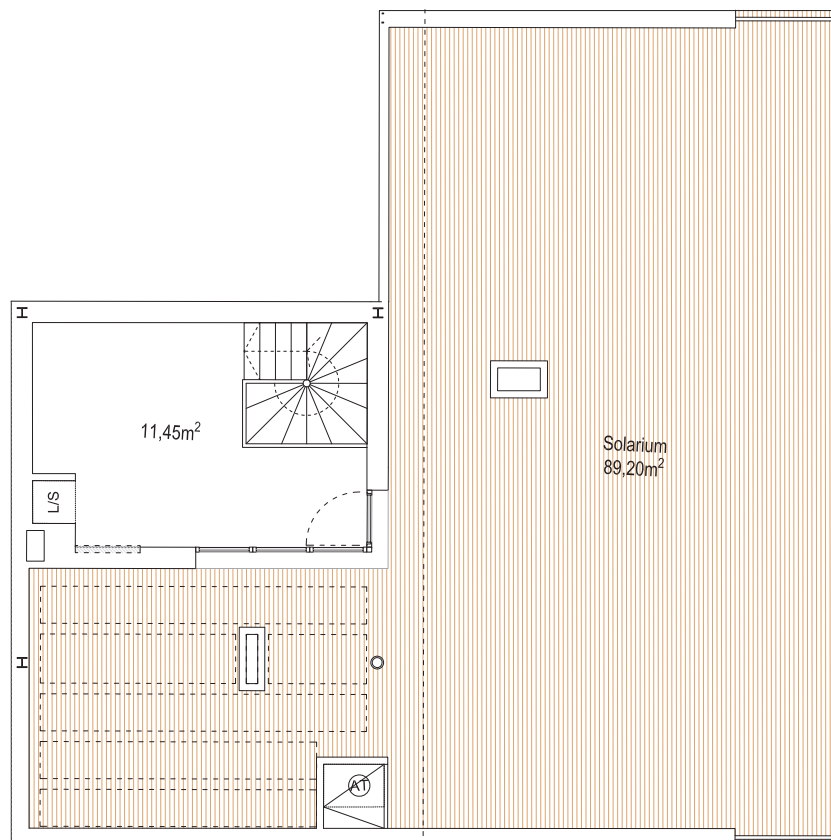




### PLANTA CUARTA



### PLANTA SOLARIUM

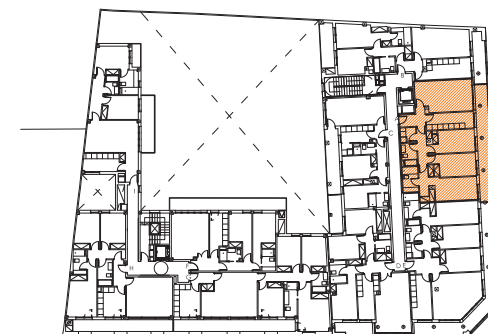


Calle San Miguel Nº 10  
Zaragoza

### P.CUARTA / SOLARIUM - ESC. 1 (3 DORMITORIOS)

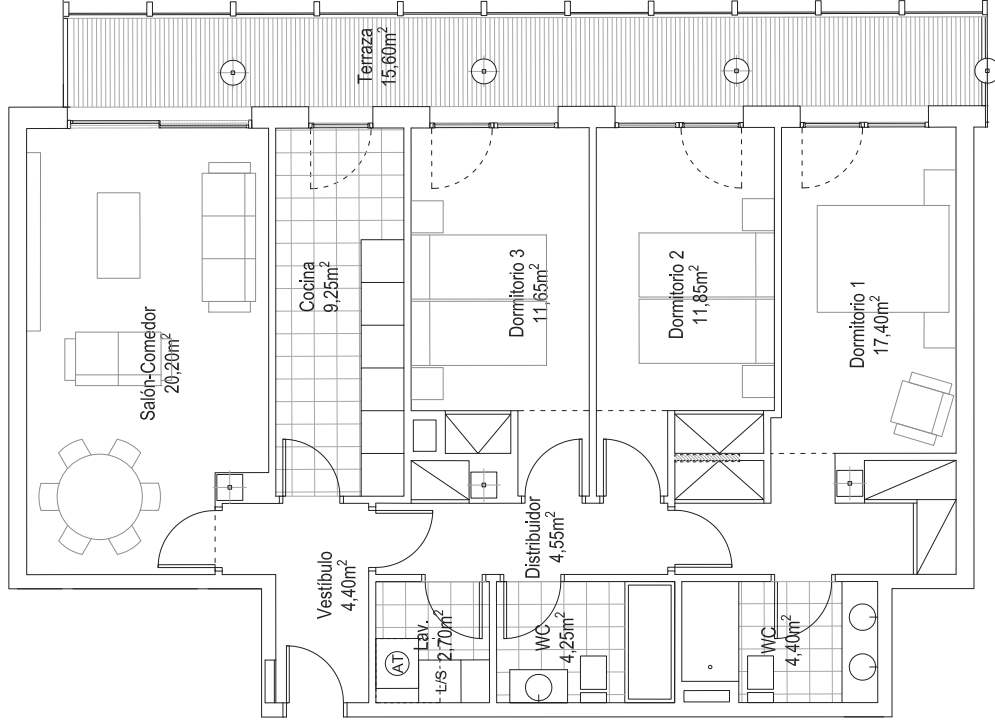
#### VIVIENDA A

<b>SUP. ÚTIL TOTAL</b>	<b>207.40m<sup>2</sup></b>
SUP. ÚTIL INTERIOR CERRADA	102.40 m <sup>2</sup>
SUP. ÚTIL ABIERTA CUBIERTA	15.80 m <sup>2</sup>
SUP. ÚTIL ABIERTA DESCUBIERTA	89.20 m <sup>2</sup>



ESCALA GRÁFICA: 1/75





Calle San Miguel Nº 10  
Zaragoza

**P. SEGUNDA - ESC. 1 (3 DORMITORIOS)**

**VIVIENDA A**

**SUP. ÚTIL TOTAL**

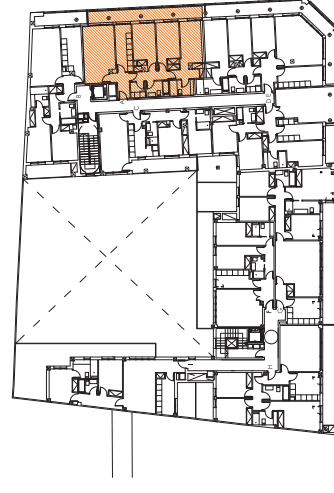
**106.25 m<sup>2</sup>**

**SUP. ÚTIL INTERIOR CERRADA**

**90.65 m<sup>2</sup>**

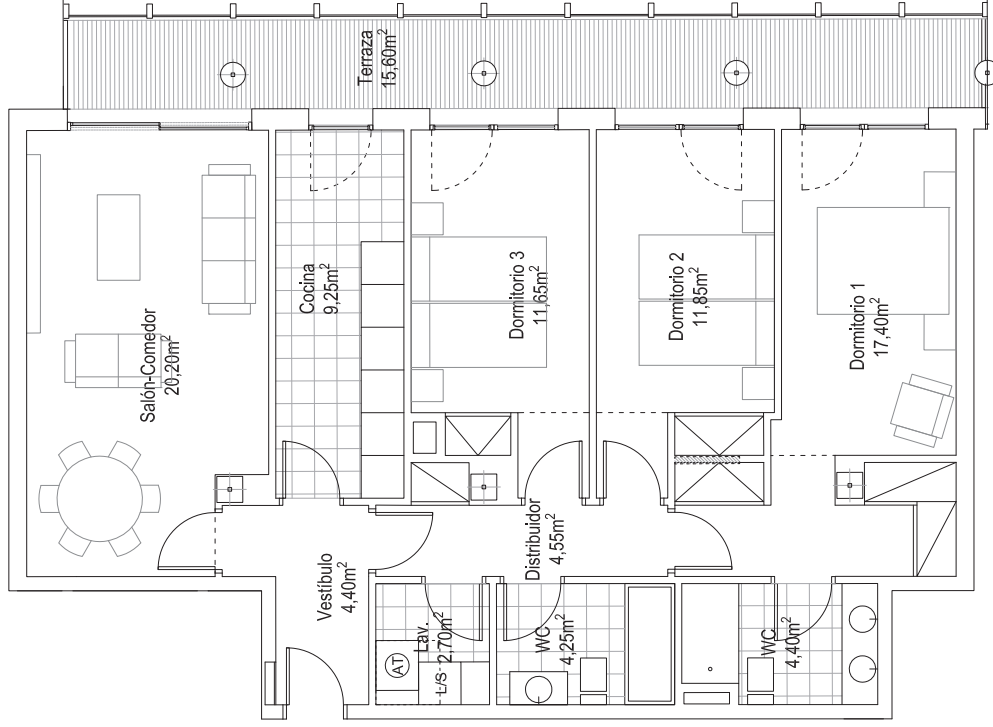
**SUP. ÚTIL ABIERTA CUBIERTA**

**15.60 m<sup>2</sup>**



ESCALA GRÁFICA: 1/75





Calle San Miguel Nº 10  
Zaragoza

**P. TERCERA - ESC. 1 (3 DORMITORIOS)**

**VIVIENDA A**

**SUP. ÚTIL TOTAL**

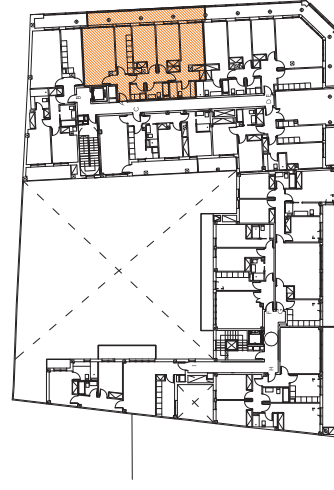
**106.25 m<sup>2</sup>**

**SUP. ÚTIL INTERIOR CERRADA**

**90.65 m<sup>2</sup>**

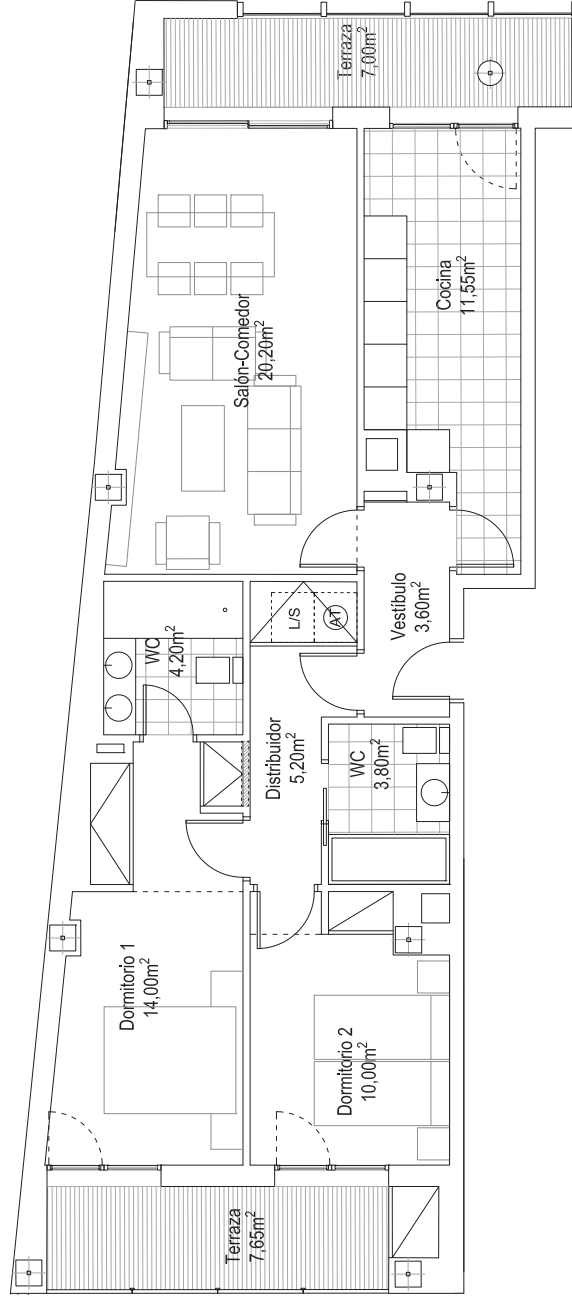
**SUP. ÚTIL ABIERTA CUBIERTA**

**15.60 m<sup>2</sup>**



ESCALA GRÁFICA: 1/75

0 1 3

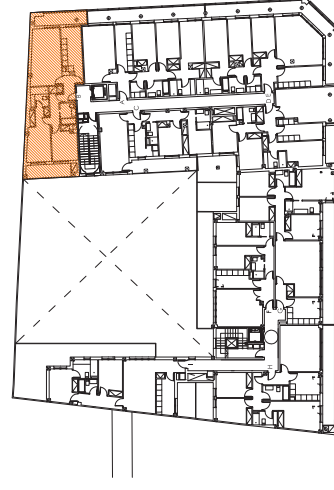


Calle San Miguel Nº 10  
Zaragoza

**P. SEGUNDA - ESC. 1 (2 DORMITORIOS)**

**VIVIENDA B**

**SUP. ÚTIL TOTAL** 87.20 m<sup>2</sup>  
**SUP. ÚTIL INTERIOR CERRADA** 72.55 m<sup>2</sup>  
**SUP. ÚTIL ABIERTA CUBIERTA** 14.65 m<sup>2</sup>

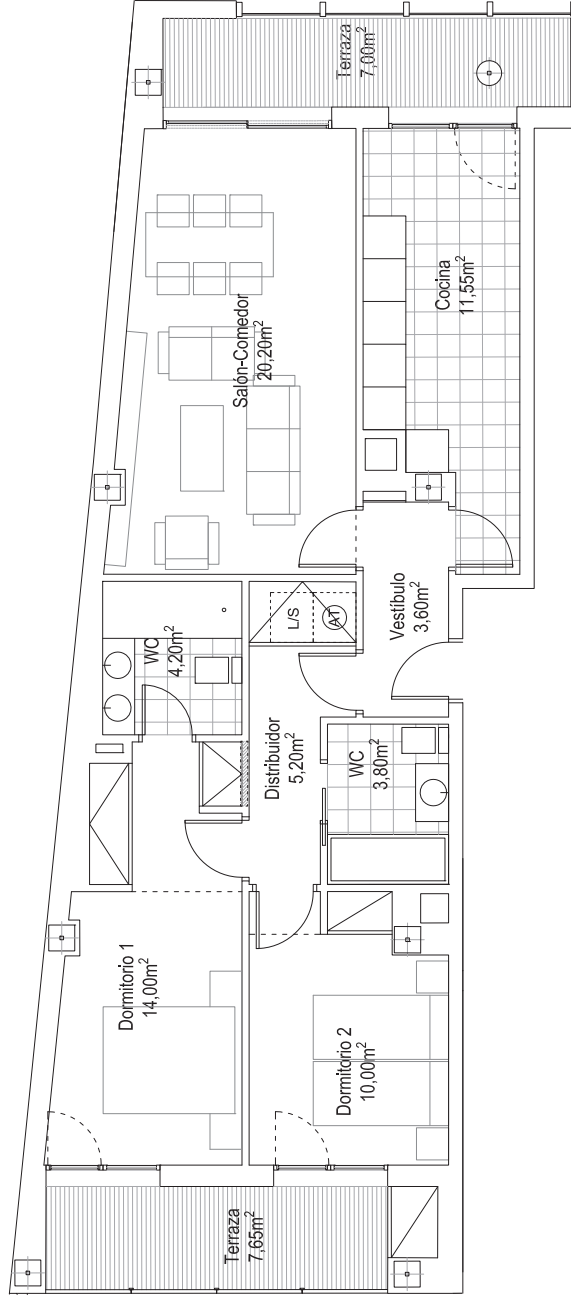


ESCALA GRÁFICA: 1/75



**Gestihabitat**  
 Pta. Independencia 11, 7º, 50011 Zaragoza  
 www.gestihabitat.com  
 975 24.11.14

Toda la información consignada en el RD 515/1989 de 21 de Abril se encuentra a disposición del cliente en nuestras oficinas. La información gráfica que contiene este documento es orientativa y ha sido elaborada a partir del proyecto básico del edificio pudiendo estar sujeta a modificaciones como consecuencia de exigencias técnicas, comerciales y jurídicas derivadas del proyecto de edificación y de su ejecución. La información descrita será válida hasta el fin de existencias. Todo el mobiliario que se muestra en éste documento se ha incluido a efectos meramente decorativos y orientativos, no formando parte en ningún caso de las viviendas objeto de venta.

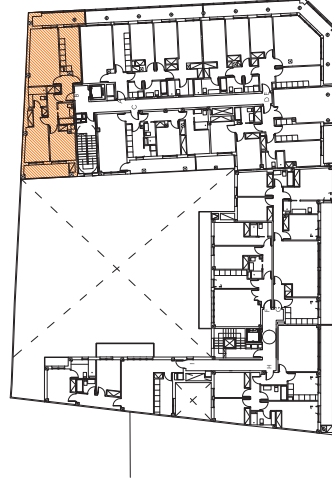


Calle San Miguel Nº 10  
Zaragoza

**P. TERCERA - ESC. 1 (2 DORMITORIOS)**

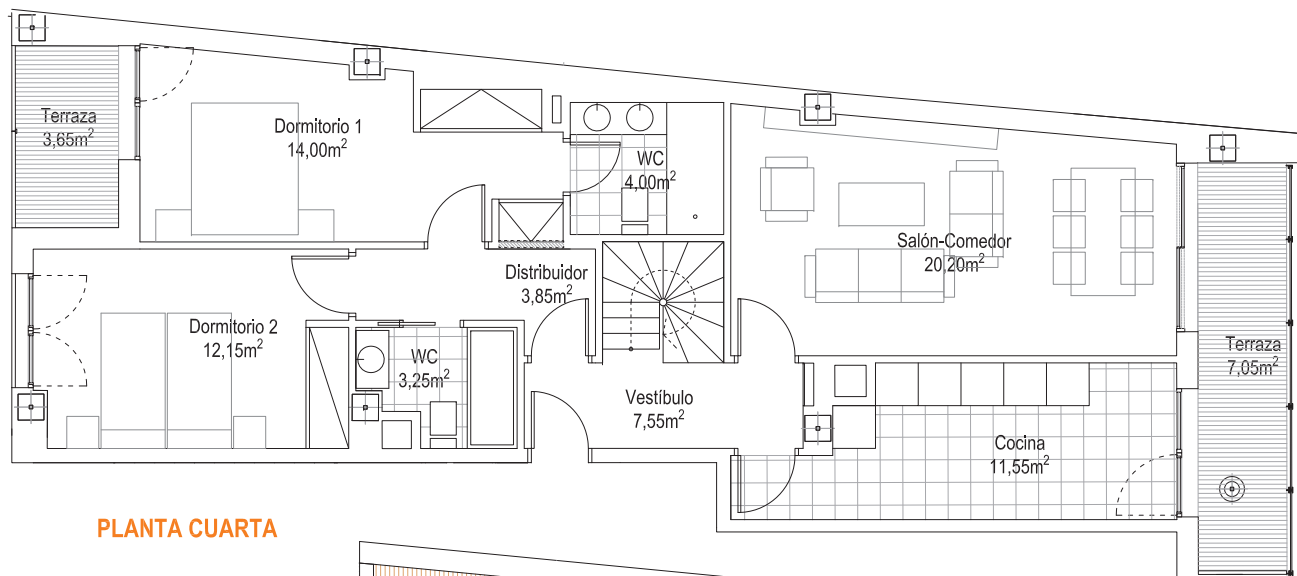
**VIVIENDA B**

**SUP. ÚTIL TOTAL** 87.20 m<sup>2</sup>  
**SUP. ÚTIL INTERIOR CERRADA** 72.55 m<sup>2</sup>  
**SUP. ÚTIL ABIERTA CUBIERTA** 14.65 m<sup>2</sup>

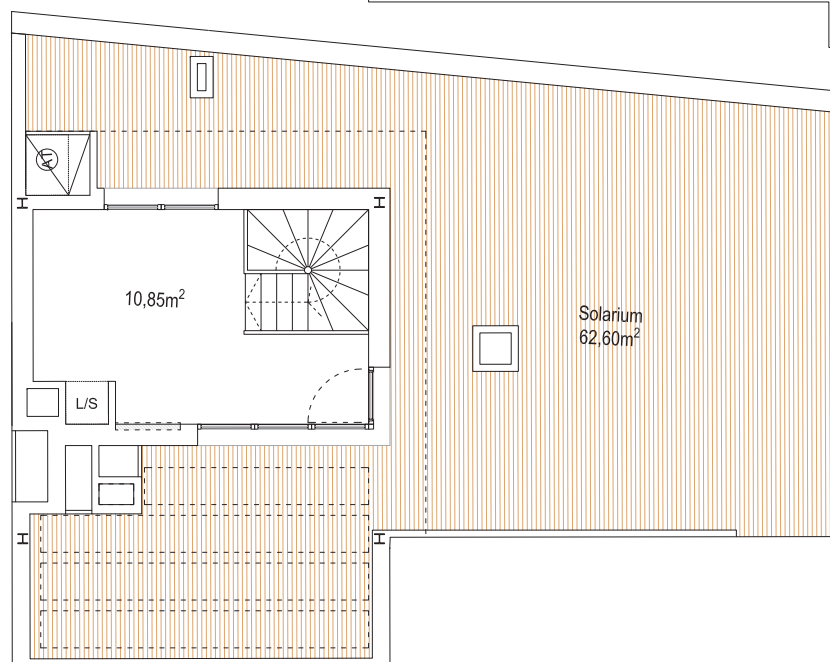


ESCALA GRÁFICA: 1/75





**PLANTA CUARTA**



**PLANTA SOLARIUM**

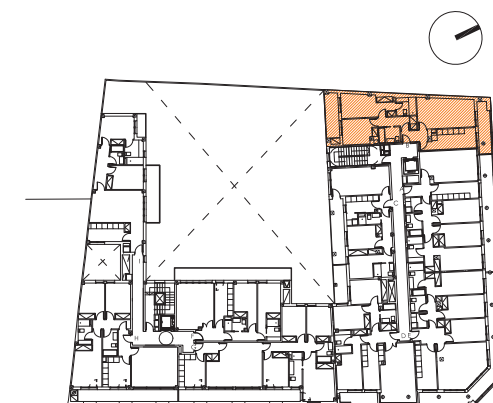


Calle San Miguel Nº 10  
Zaragoza

**P. CUARTA/SOLARIUM - ESC. 1 (2 DORMITORIOS)**

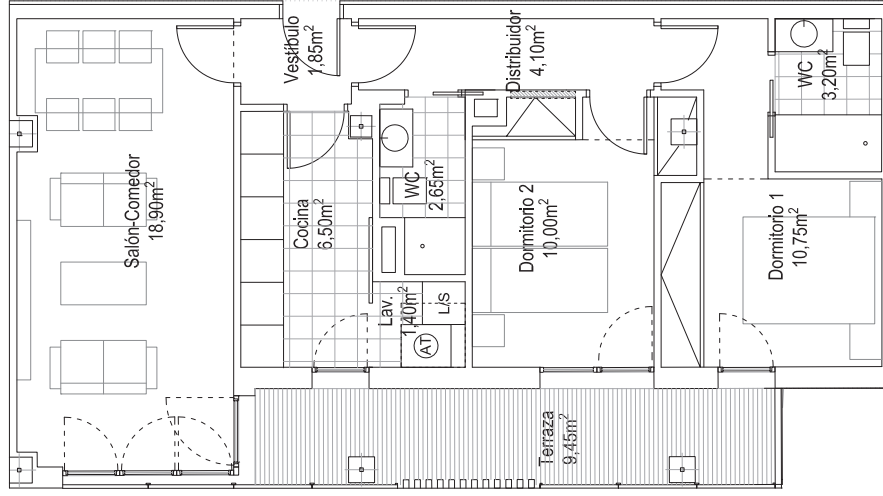
**VIVIENDA B**

<b>SUP. ÚTIL TOTAL</b>	<b>160.70 m<sup>2</sup></b>
SUP. ÚTIL INTERIOR CERRADA	87.40 m <sup>2</sup>
SUP. ÚTIL ABIERTA CUBIERTA	10.70 m <sup>2</sup>
SUP. ÚTIL ABIERTA DESCUBIERTA	62.60 m <sup>2</sup>



ESCALA GRÁFICA: 1/75



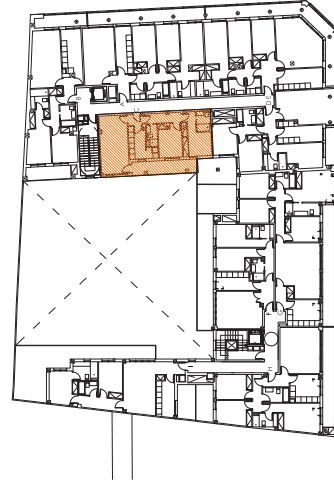


Calle San Miguel Nº 10  
Zaragoza

### P. SEGUNDA - ESC. 1 (2 DORMITORIOS)

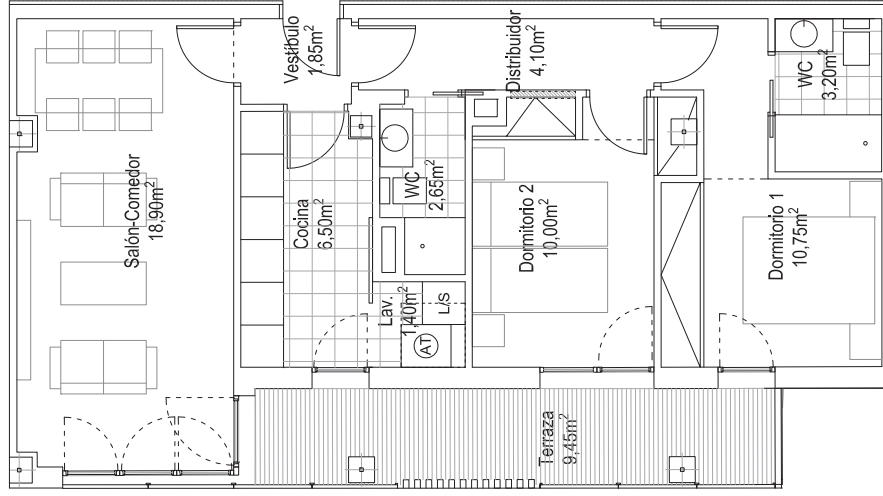
#### VIVIENDA C

SUP. ÚTIL TOTAL **68.80 m<sup>2</sup>**  
SUP. ÚTIL INTERIOR CERRADA 59.35 m<sup>2</sup>  
SUP. ÚTIL ABIERTA CUBIERTA 9.45 m<sup>2</sup>



ESCALA GRÁFICA: 1/75



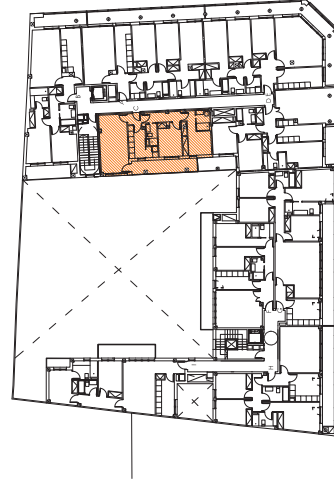


Calle San Miguel Nº 10  
Zaragoza

### P. TERCERA - ESC. 1 (2 DORMITORIOS)

#### VIVIENDA C

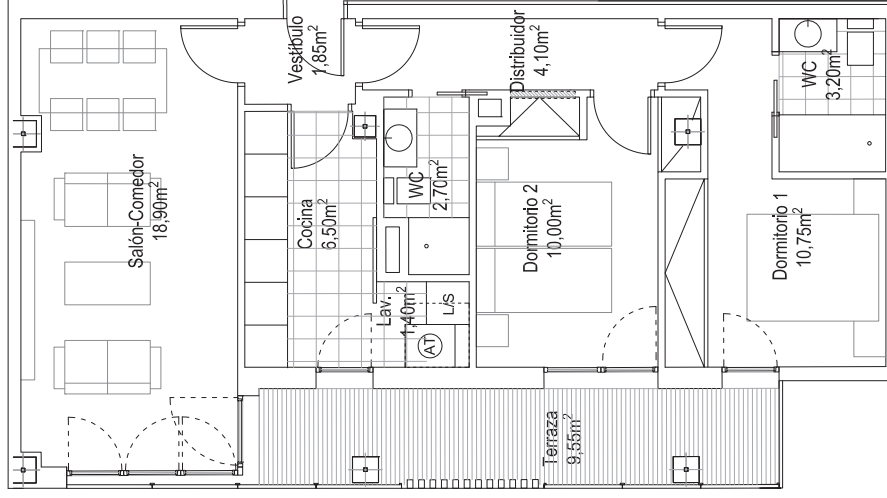
SUP. ÚTIL TOTAL **68,95 m<sup>2</sup>**  
SUP. ÚTIL INTERIOR CERRADA 59,40 m<sup>2</sup>  
SUP. ÚTIL ABIERTA CUBIERTA 9,55 m<sup>2</sup>



ESCALA GRÁFICA: 1/75





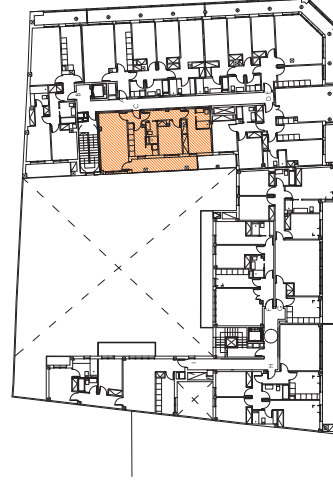


Calle San Miguel Nº 10  
Zaragoza

### P. CUARTA - ESC. 1 (2 DORMITORIOS)

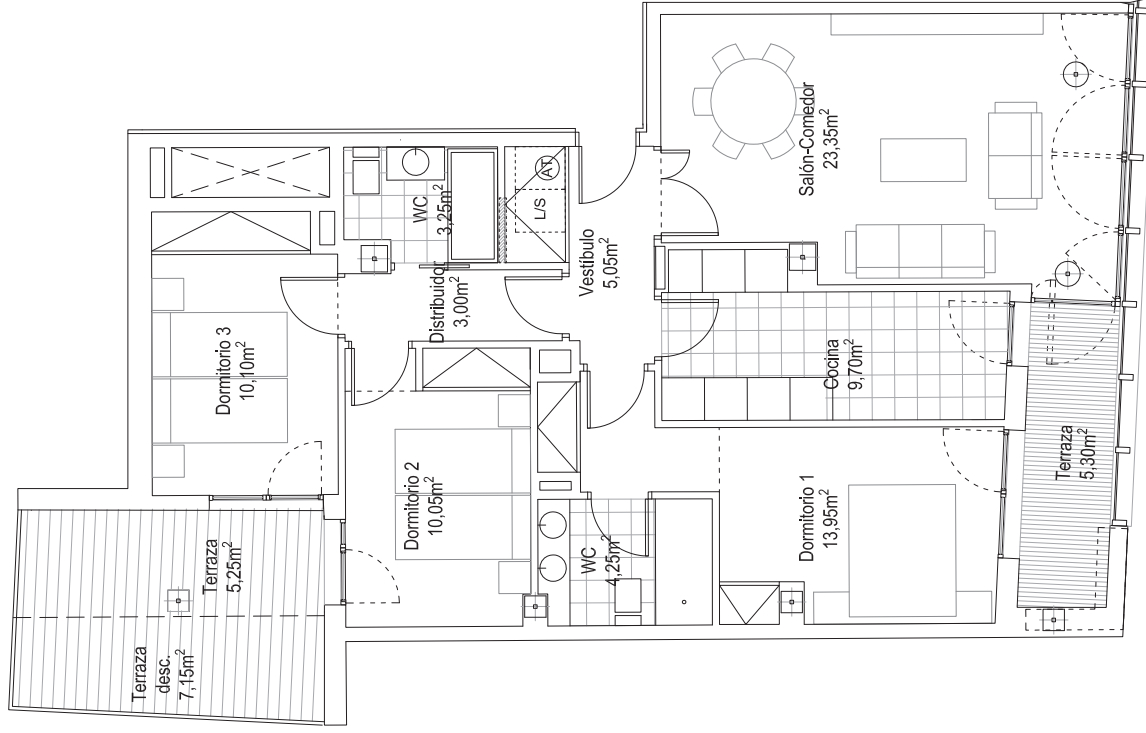
#### VIVIENDA C

SUP. ÚTIL TOTAL 68,95 m<sup>2</sup>  
SUP. ÚTIL INTERIOR CERRADA 59,40 m<sup>2</sup>  
SUP. ÚTIL ABIERTA CUBIERTA 9,55 m<sup>2</sup>



ESCALA GRÁFICA: 1/75



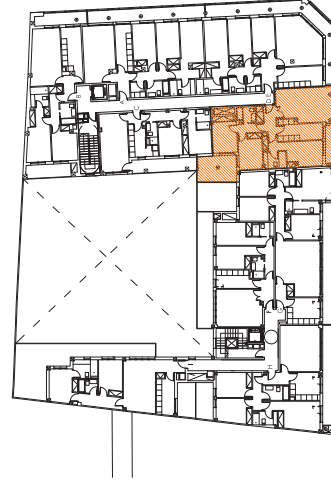


Calle San Miguel Nº 10  
Zaragoza

**P. SEGUNDA - ESC. 1 (3 DORMITORIOS)**

**VIVIENDA D**

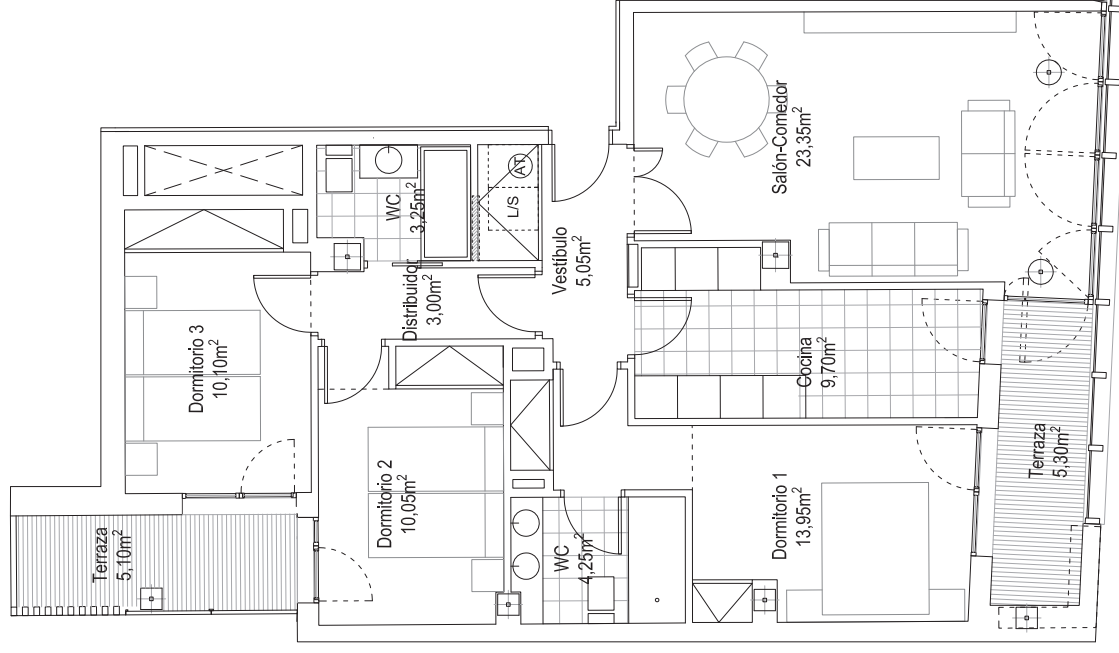
<b>SUP. ÚTIL TOTAL</b>	<b>100.40 m<sup>2</sup></b>
SUP. ÚTIL INTERIOR CERRADA	82.70 m <sup>2</sup>
SUP. ÚTIL ABIERTA CUBIERTA	10.55 m <sup>2</sup>
SUP. ÚTIL ABIERTA DESCUBIERTA	7.15 m <sup>2</sup>



ESCALA GRÁFICA: 1/75



Toda la información consignada en el RD 515/1989 de 21 de Abril se encuentra a disposición del cliente en nuestras oficinas. La información gráfica que contiene este documento es orientativa y ha sido elaborada a partir del proyecto básico del edificio pudiendo estar sujeta a modificaciones como consecuencia de exigencias técnicas, comerciales y jurídicas derivadas del proyecto de edificación y de su ejecución. La información descrita será válida hasta el fin de existencias. Todo el mobiliario que se muestra en éste documento se ha incluido a efectos meramente decorativos y orientativos, no formando parte en ningún caso de las viviendas objeto de venta.

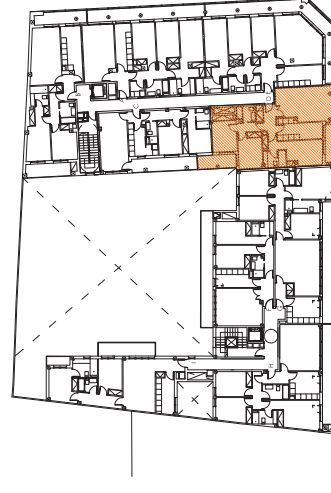


Calle San Miguel Nº 10  
Zaragoza

### P. TERCERA - ESC. 1 (3 DORMITORIOS)

#### VIVIENDA D

SUP. ÚTIL TOTAL	93.10 m <sup>2</sup>
SUP. ÚTIL INTERIOR CERRADA	82.70 m <sup>2</sup>
SUP. ÚTIL ABIERTA CUBIERTA	10.40 m <sup>2</sup>



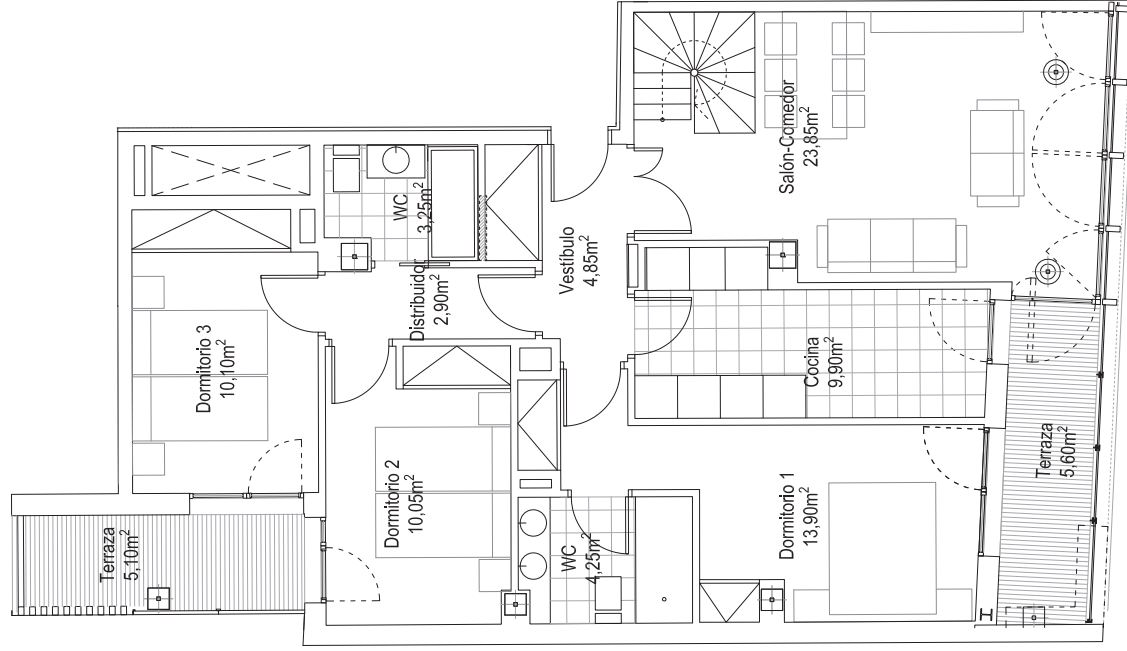
ESCALA GRÁFICA: 1/75



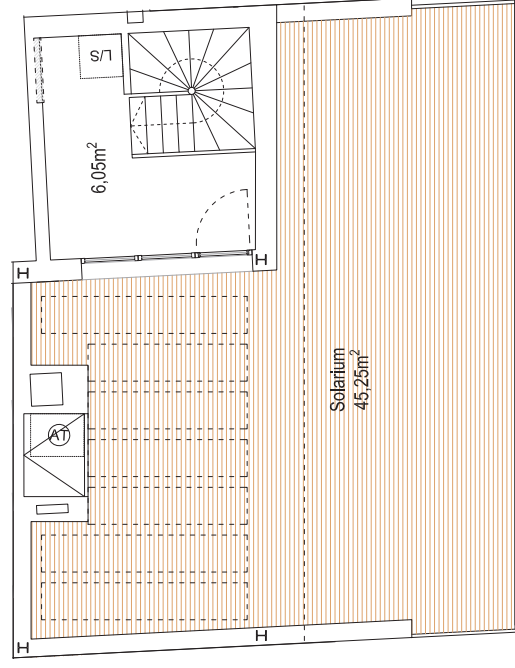
**Gestihabitat**  
Proyectos de Rehabilitación  
www.gestihabitat.com  
978 241114



### PLANTA CUARTA



### PLANTA SOLARIUM

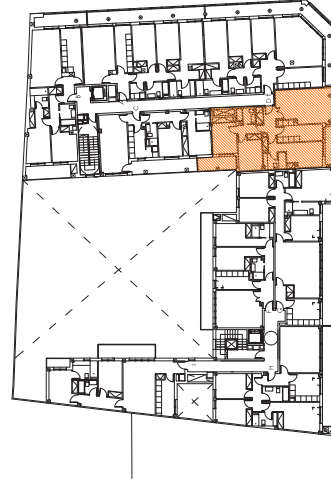


Calle San Miguel Nº 10  
Zaragoza

### P. CUARTA/SOLARIUM - ESC. 1 (3 DORMITORIOS)

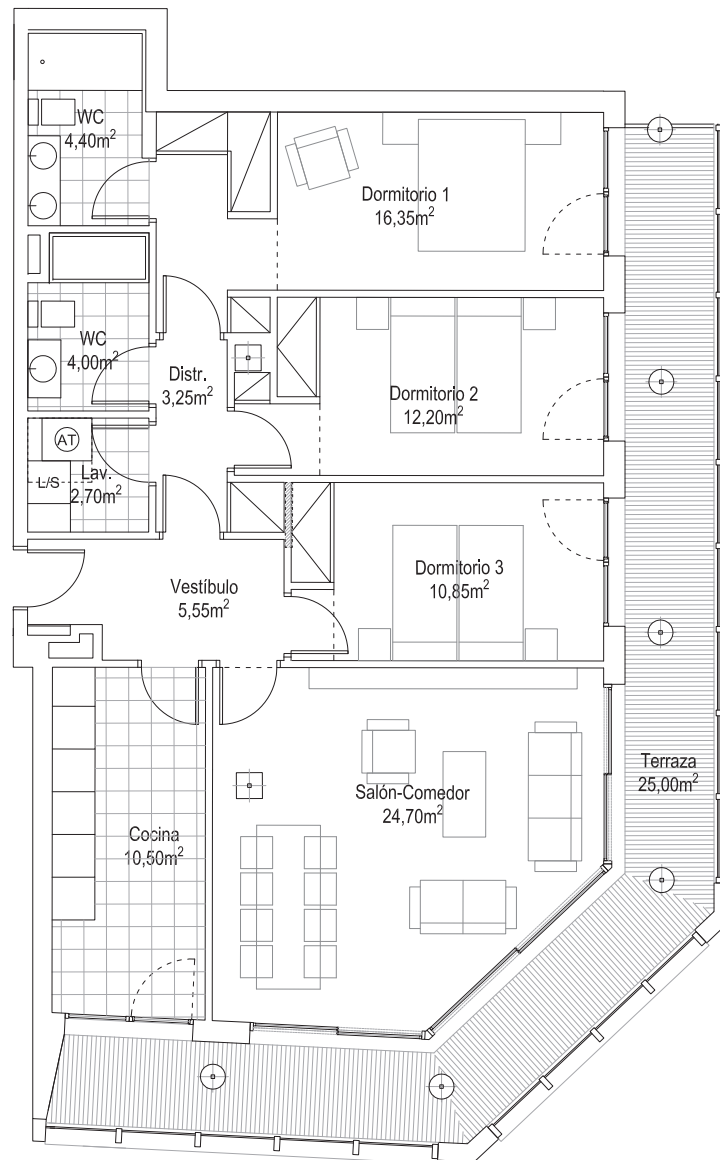
#### VIVIENDA D

SUP. ÚTIL TOTAL	145.05 m <sup>2</sup>
SUP. ÚTIL INTERIOR CERRADA	89.10 m <sup>2</sup>
SUP. ÚTIL ABIERTA CUBIERTA	10.70 m <sup>2</sup>
SUP. ÚTIL ABIERTA DESCUBIERTA	45.25 m <sup>2</sup>



ESCALA GRÁFICA: 1/75

0 1 3

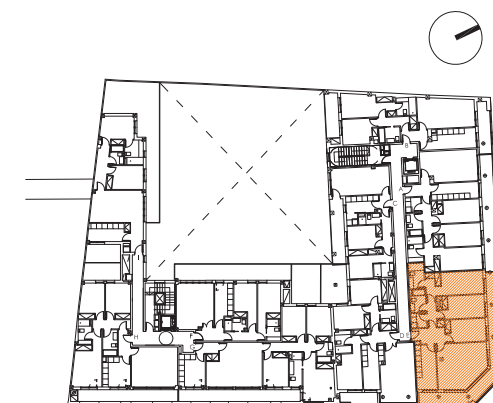


Calle San Miguel Nº 10  
Zaragoza

### P. SEGUNDA - ESC. 1 (3 DORMITORIOS)

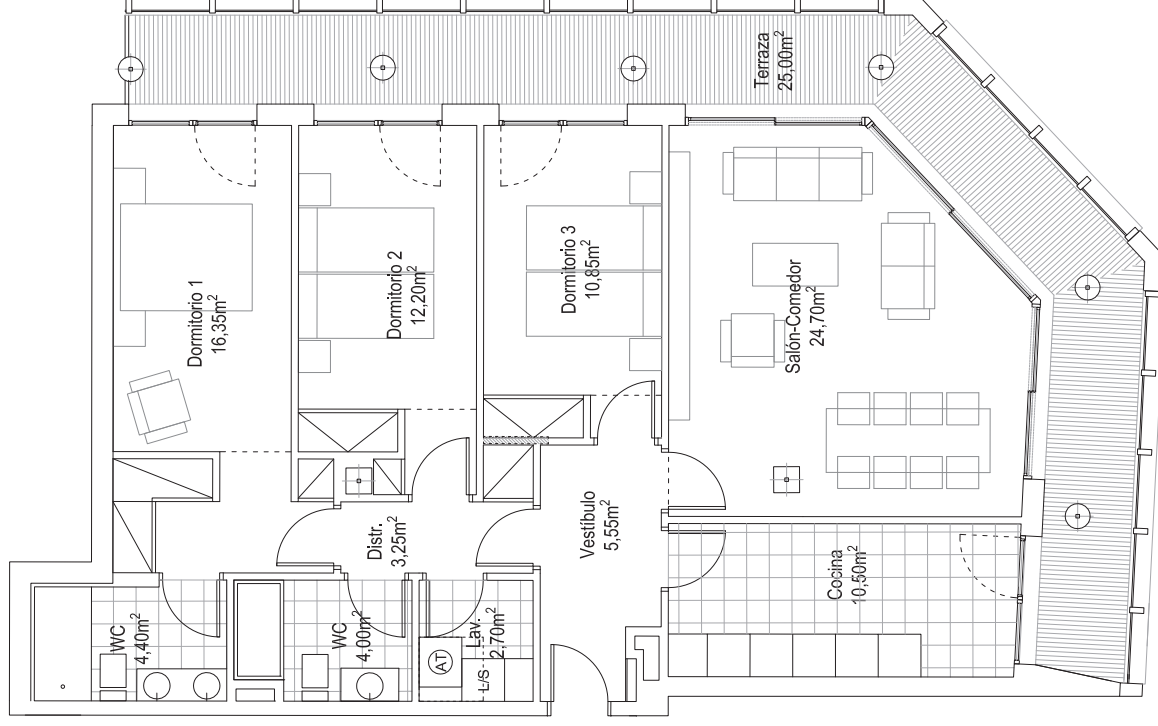
#### VIVIENDA E

<b>SUP. ÚTIL TOTAL</b>	<b>119.50 m<sup>2</sup></b>
SUP. ÚTIL INTERIOR CERRADA	94.50 m <sup>2</sup>
SUP. ÚTIL ABIERTA CUBIERTA	25.00 m <sup>2</sup>



ESCALA GRÁFICA: 1/75



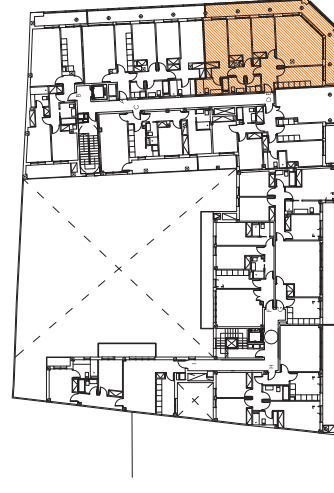


Calle San Miguel Nº 10  
Zaragoza

**P. TERCERA - ESC. 1 (3 DORMITORIOS)**

**VIVIENDA E**

**SUP. ÚTIL TOTAL** 119.50 m<sup>2</sup>  
**SUP. ÚTIL INTERIOR CERRADA** 94.50 m<sup>2</sup>  
**SUP. ÚTIL ABIERTA CUBIERTA** 25.00 m<sup>2</sup>



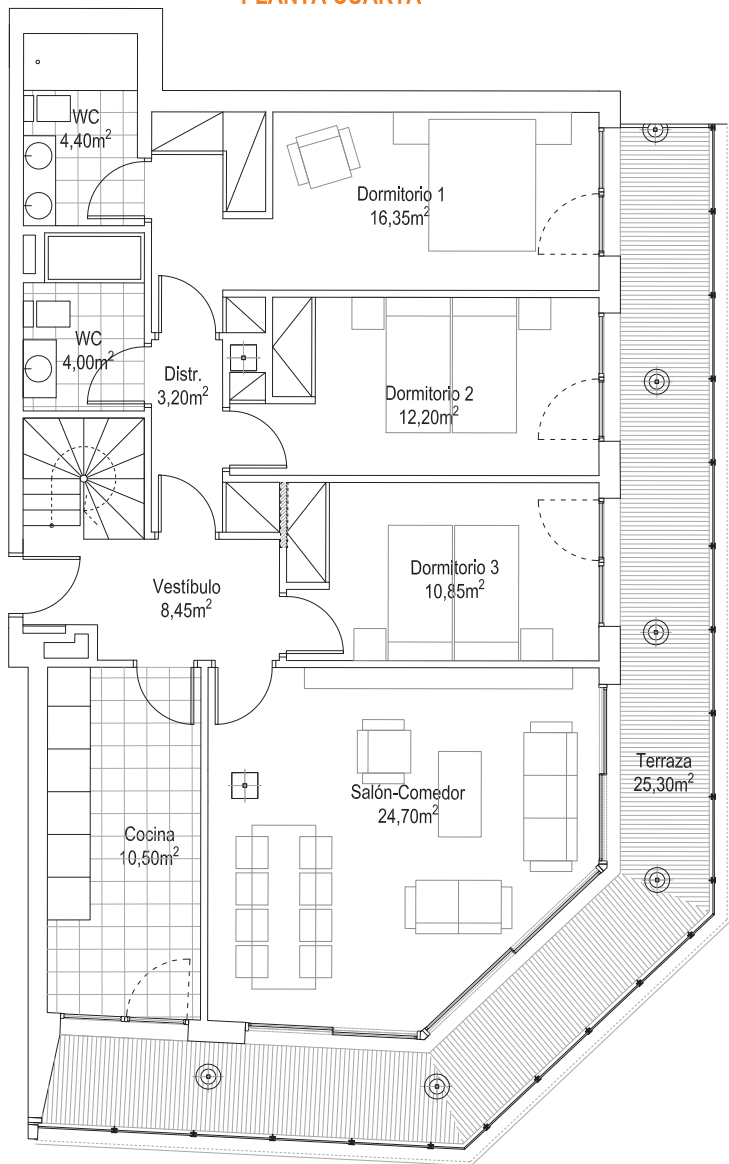
ESCALA GRÁFICA: 1/75



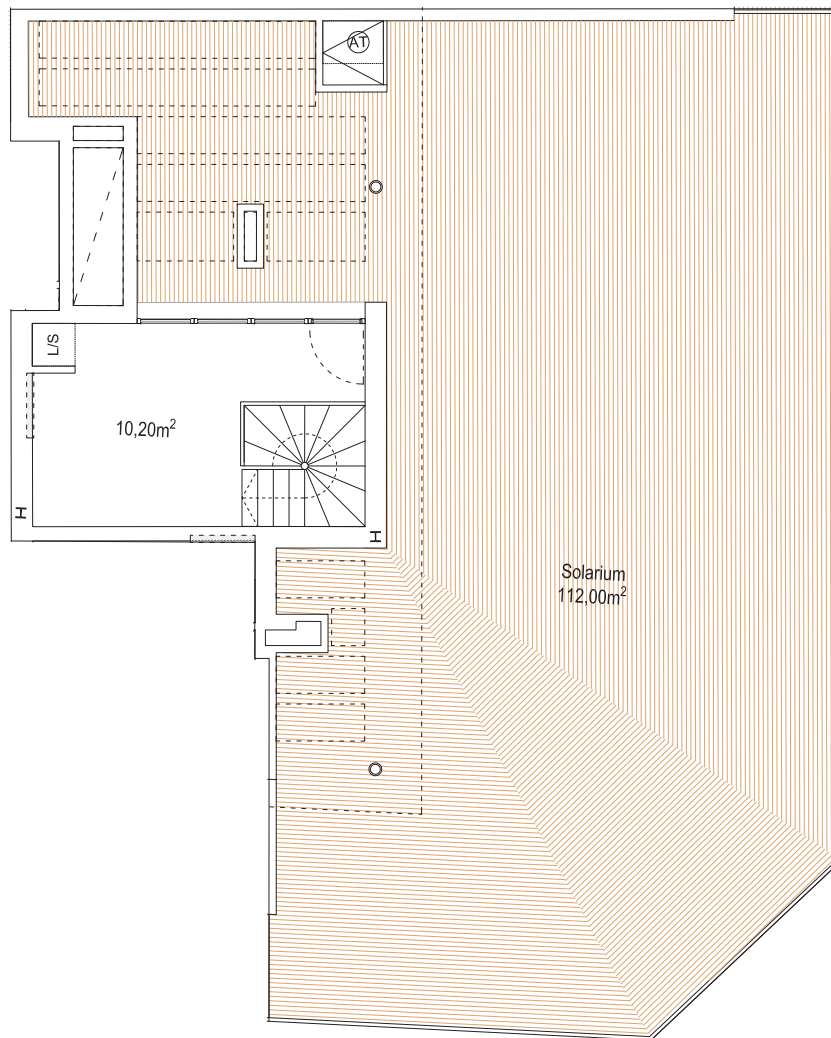
**Gestihabitat**  
Proyectos de Rehabilitación  
www.gestihabitat.com  
978 241114



### PLANTA CUARTA



### PLANTA SOLARIUM

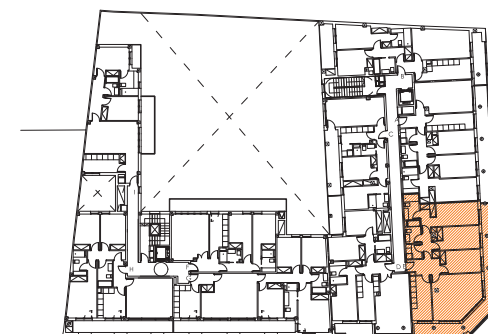


Calle San Miguel Nº 10  
Zaragoza

### P. CUARTA/SOLARIUM - ESC. 1 (3 DORMITORIOS)

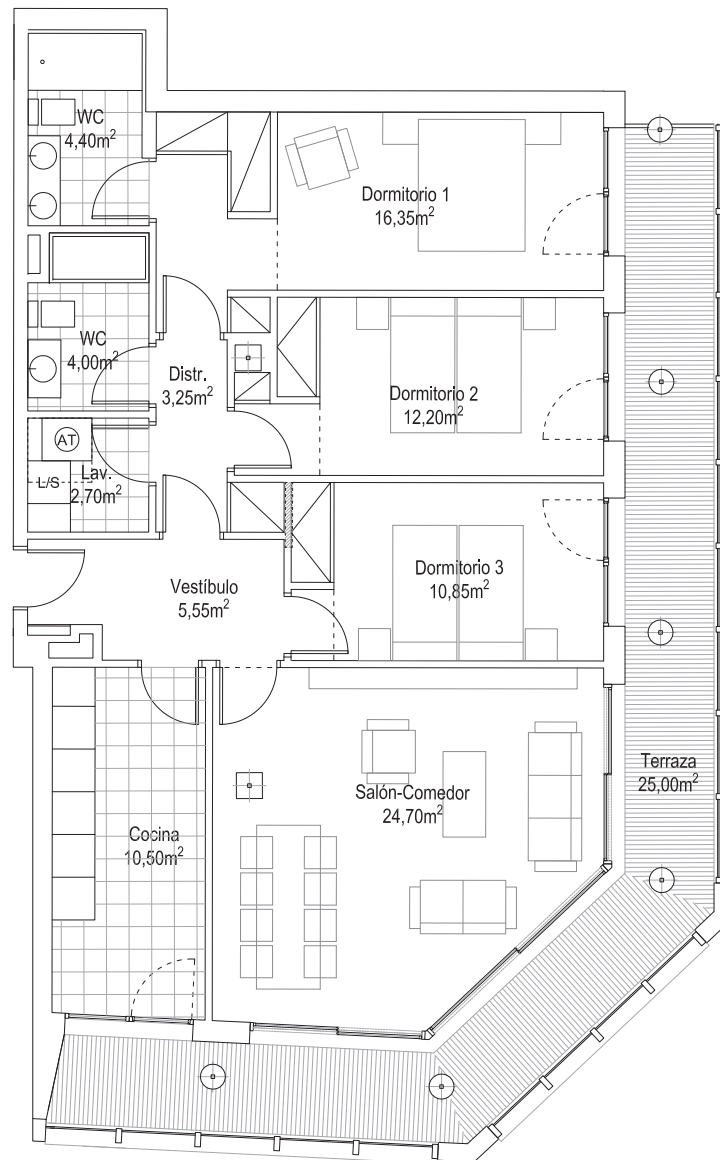
#### VIVIENDA E

<b>SUP. ÚTIL TOTAL</b>	<b>242.15 m<sup>2</sup></b>
SUP. ÚTIL INTERIOR CERRADA	104.85 m <sup>2</sup>
SUP. ÚTIL ABIERTA CUBIERTA	25.30 m <sup>2</sup>
SUP. ÚTIL ABIERTA DESCUBIERTA	112.00 m <sup>2</sup>



ESCALA GRÁFICA: 1/75



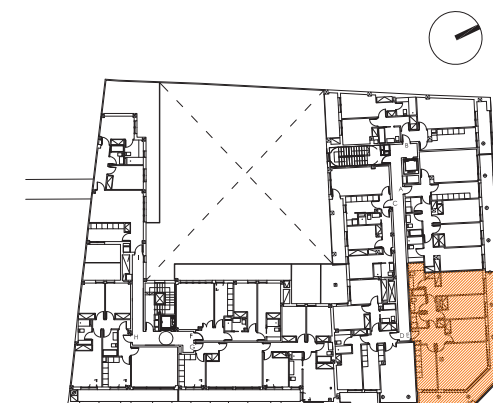


Calle San Miguel Nº 10  
Zaragoza

### P. SEGUNDA - ESC. 1 (3 DORMITORIOS)

#### VIVIENDA E

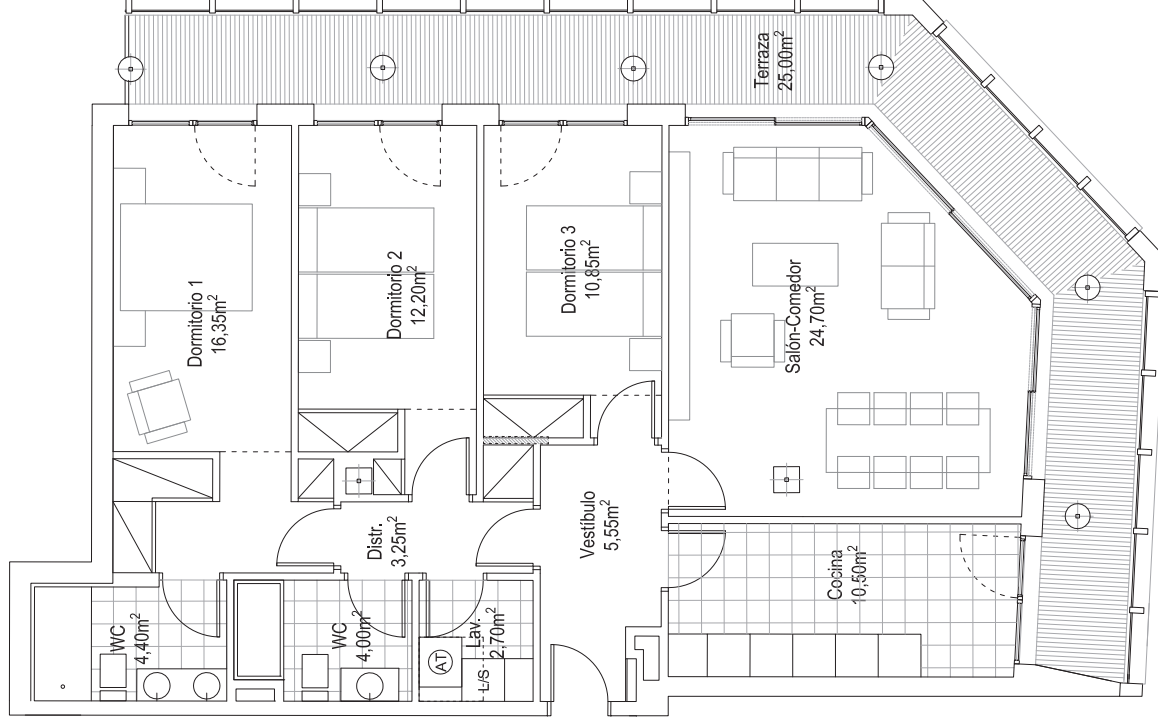
<b>SUP. ÚTIL TOTAL</b>	<b>119.50 m<sup>2</sup></b>
SUP. ÚTIL INTERIOR CERRADA	94.50 m <sup>2</sup>
SUP. ÚTIL ABIERTA CUBIERTA	25.00 m <sup>2</sup>



ESCALA GRÁFICA: 1/75





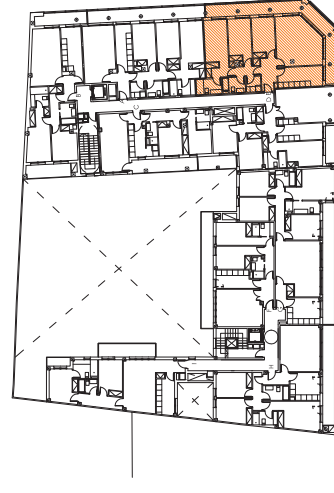


Calle San Miguel Nº 10  
Zaragoza

**P. TERCERA - ESC. 1 (3 DORMITORIOS)**

**VIVIENDA E**

**SUP. ÚTIL TOTAL** 119.50 m<sup>2</sup>  
**SUP. ÚTIL INTERIOR CERRADA** 94.50 m<sup>2</sup>  
**SUP. ÚTIL ABIERTA CUBIERTA** 25.00 m<sup>2</sup>



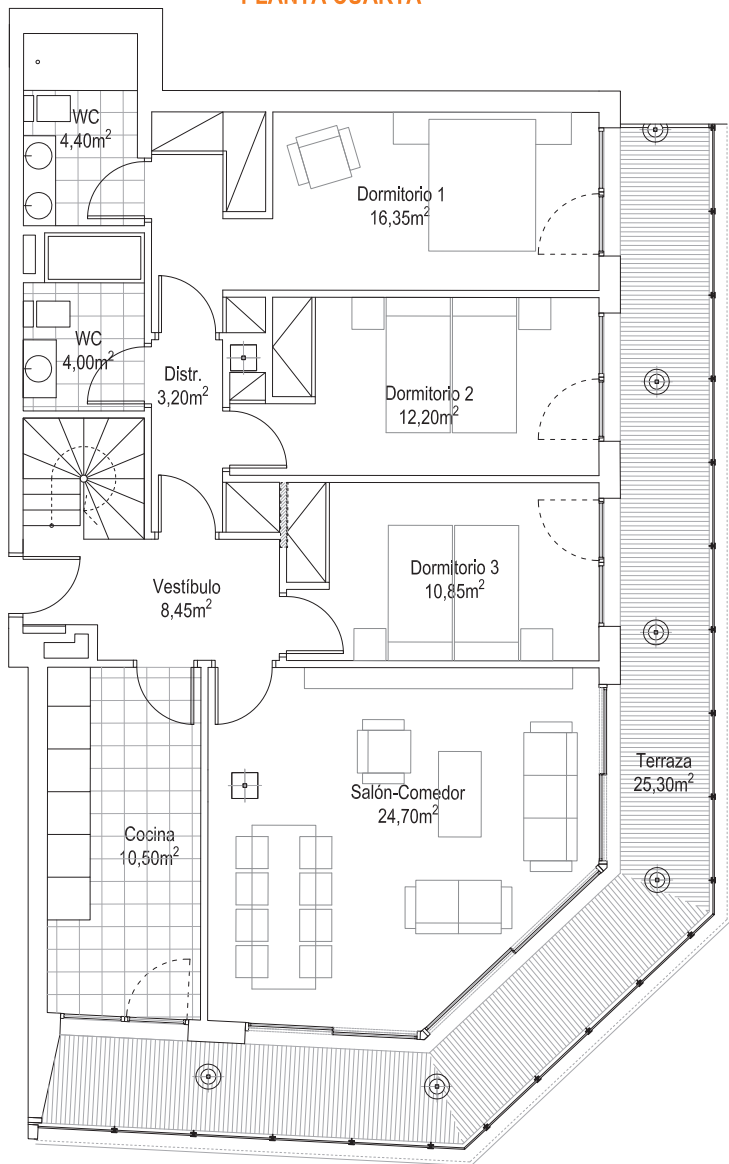
ESCALA GRÁFICA: 1/75



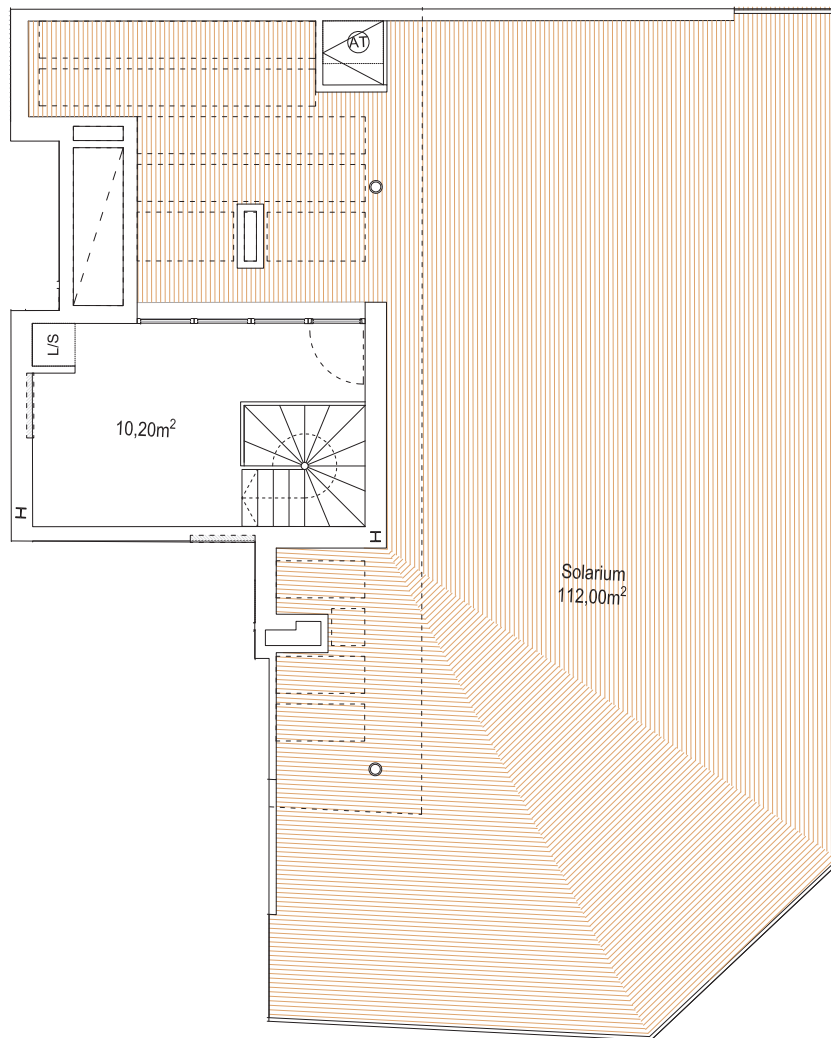
**Gestihabitat**  
Proyectos de Rehabilitación  
www.gestihabitat.com  
978 241114



### PLANTA CUARTA



### PLANTA SOLARIUM

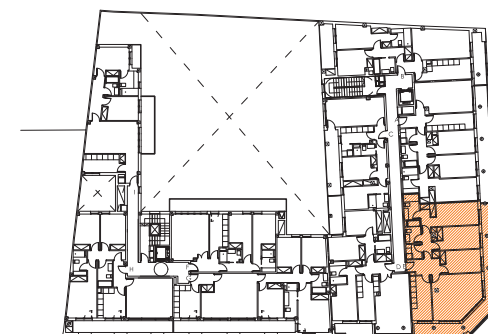


Calle San Miguel Nº 10  
Zaragoza

### P. CUARTA/SOLARIUM - ESC. 1 (3 DORMITORIOS)

#### VIVIENDA E

<b>SUP. ÚTIL TOTAL</b>	<b>242.15 m<sup>2</sup></b>
SUP. ÚTIL INTERIOR CERRADA	104.85 m <sup>2</sup>
SUP. ÚTIL ABIERTA CUBIERTA	25.30 m <sup>2</sup>
SUP. ÚTIL ABIERTA DESCUBIERTA	112.00 m <sup>2</sup>

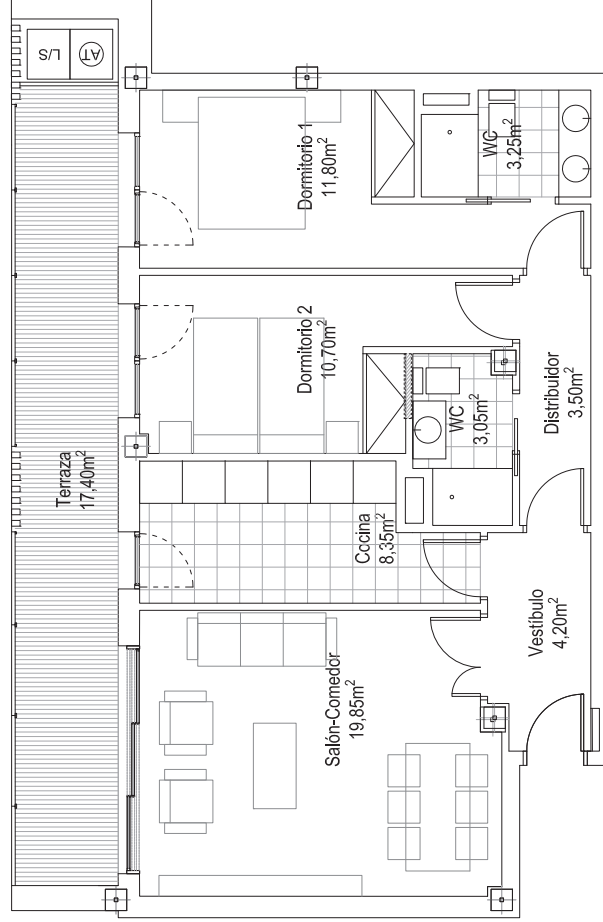


ESCALA GRÁFICA: 1/75





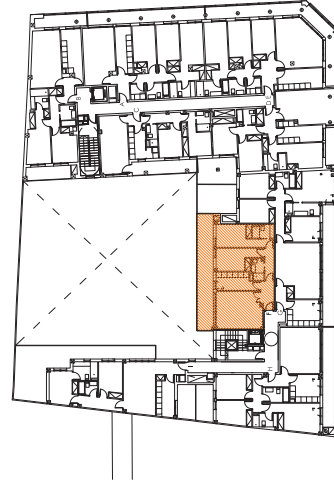
Calle San Miguel Nº 10  
Zaragoza



**P. SEGUNDA - ESC. 2 (2 DORMITORIOS)**

**VIVIENDA F**

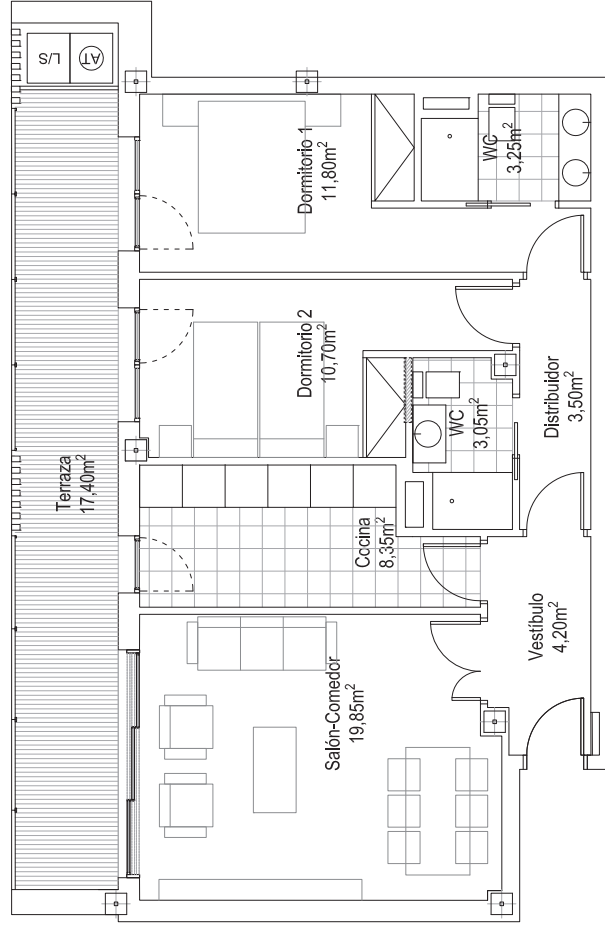
**SUP. ÚTIL TOTAL** 82.10 m<sup>2</sup>  
**SUP. ÚTIL INTERIOR CERRADA** 64.70 m<sup>2</sup>  
**SUP. ÚTIL ABIERTA CUBIERTA** 17.40 m<sup>2</sup>



ESCALA GRÁFICA: 1/75



Toda la información consignada en el RD 515/1989 de 21 de Abril se encuentra a disposición del cliente en nuestras oficinas. La información gráfica que contiene este documento es orientativa y ha sido elaborada a partir del proyecto básico del edificio pudiendo estar sujeta a modificaciones como consecuencia de exigencias técnicas, comerciales y jurídicas derivadas del proyecto de edificación y de su ejecución. La información descrita será válida hasta el fin de existencias. Todo el mobiliario que se muestra en éste documento se ha incluido a efectos meramente decorativos y orientativos, no formando parte en ningún caso de las viviendas objeto de venta.

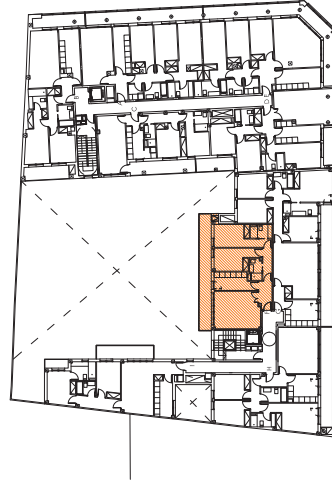


Calle San Miguel Nº 10  
Zaragoza

**P. TERCERA - ESC. 2 (2 DORMITORIOS)**

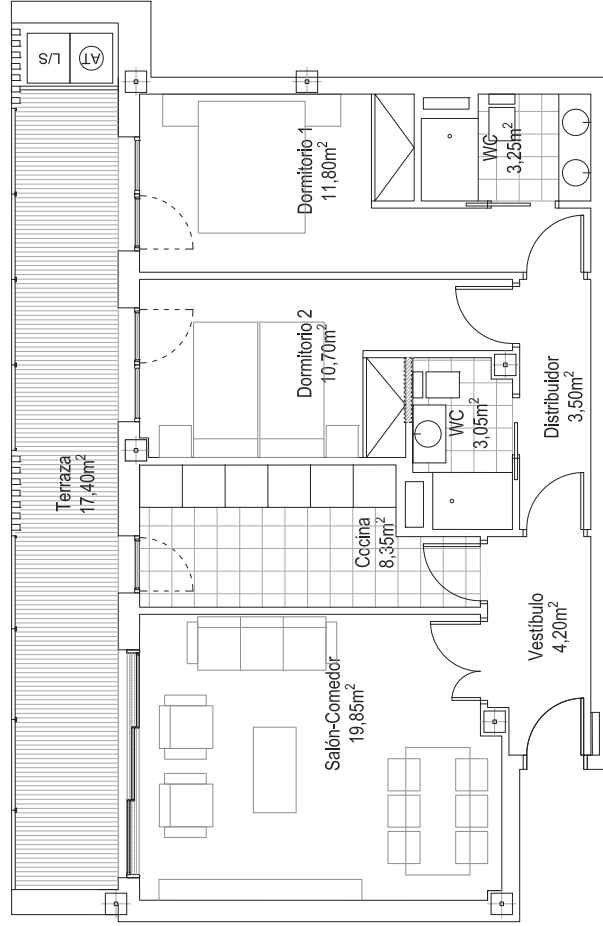
**VIVIENDA F**

**SUP. ÚTIL TOTAL** 82.10 m<sup>2</sup>  
**SUP. ÚTIL INTERIOR CERRADA** 64.70 m<sup>2</sup>  
**SUP. ÚTIL ABIERTA CUBIERTA** 17.40 m<sup>2</sup>



ESCALA GRÁFICA: 1/75



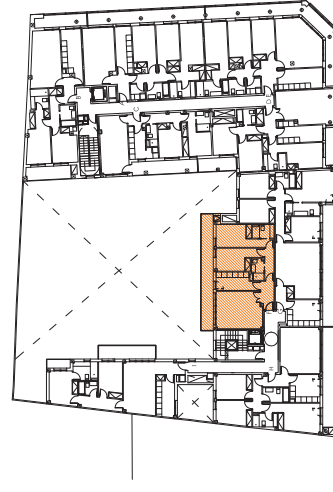


Calle San Miguel Nº 10  
Zaragoza

### P. CUARTA - ESC. 2 (2 DORMITORIOS)

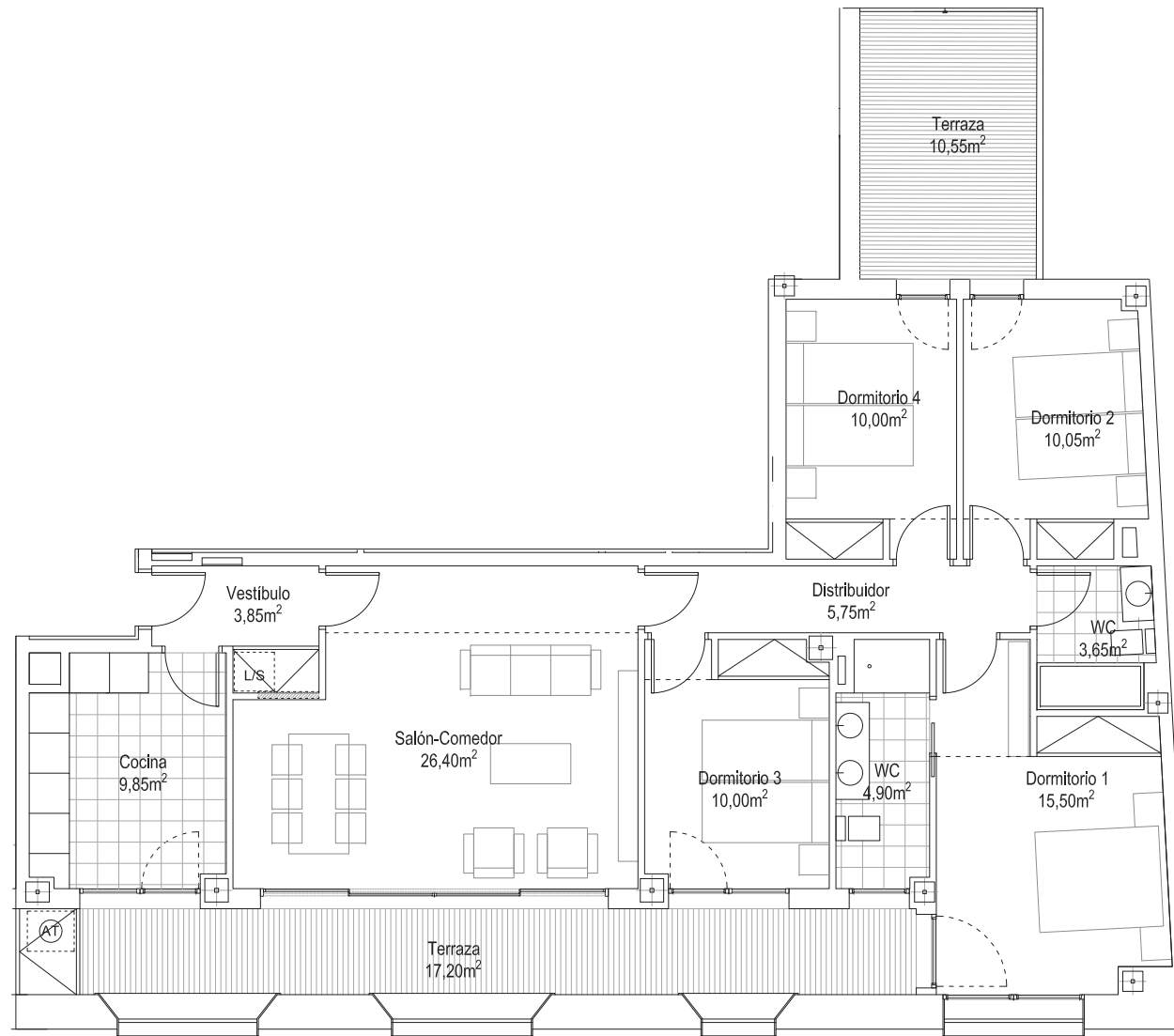
#### VIVIENDA F

SUP. ÚTIL TOTAL **82.10 m<sup>2</sup>**  
SUP. ÚTIL INTERIOR CERRADA 64.70 m<sup>2</sup>  
SUP. ÚTIL ABIERTA CUBIERTA 17.40 m<sup>2</sup>



ESCALA GRÁFICA: 1/75

0 1 3

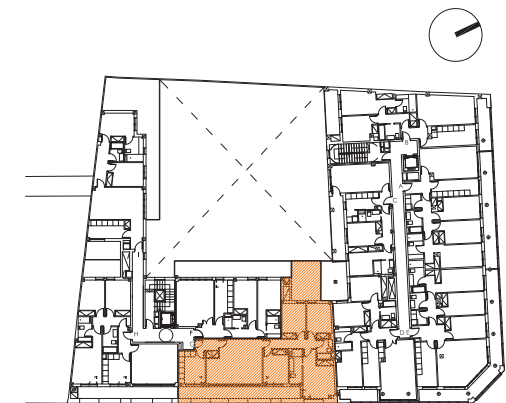


Calle San Miguel Nº 10  
Zaragoza

### P. SEGUNDA - ESC. 2 (4 DORMITORIOS)

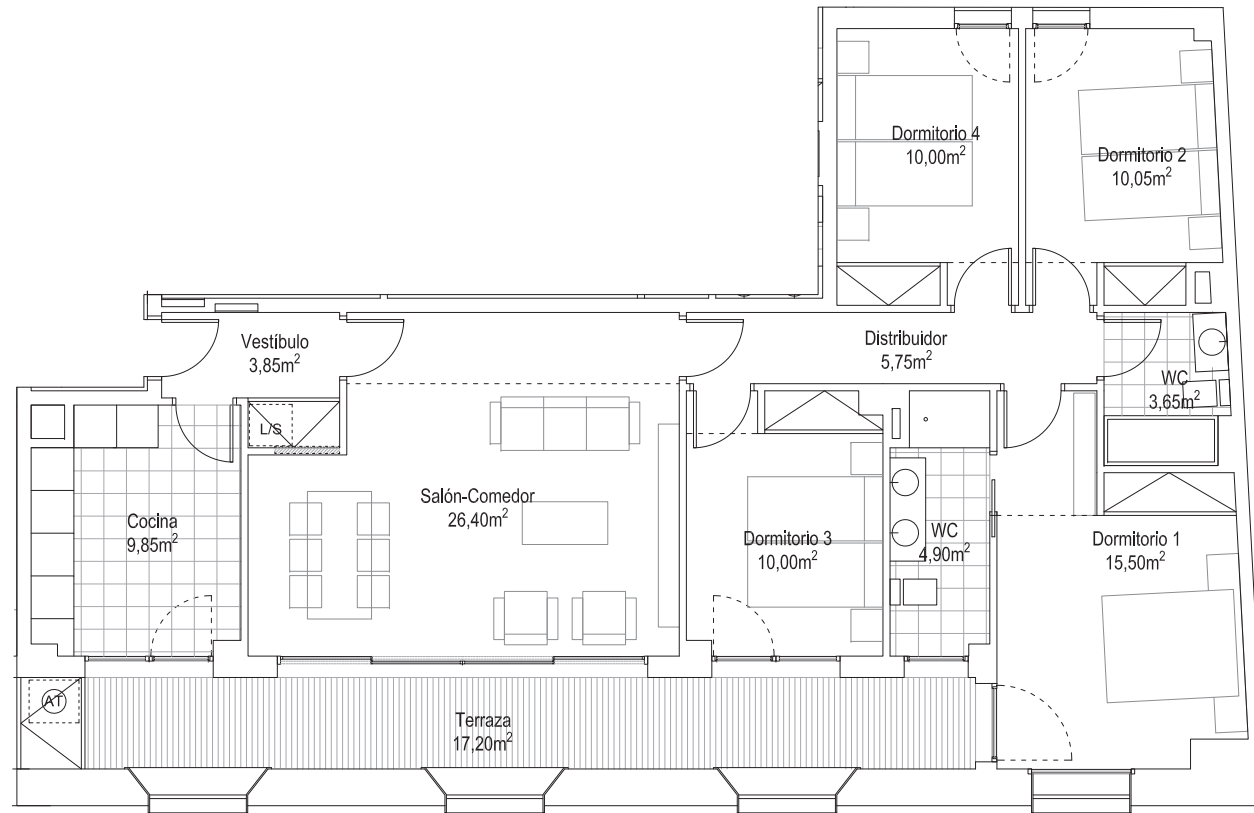
#### VIVIENDA G

<b>SUP. ÚTIL TOTAL</b>	<b>127.70 m<sup>2</sup></b>
SUP. ÚTIL INTERIOR CERRADA	99.95 m <sup>2</sup>
SUP. ÚTIL ABIERTA CUBIERTA	17.20 m <sup>2</sup>
SUP. ÚTIL ABIERTA DESCUBIERTA	10.55 m <sup>2</sup>



ESCALA GRÁFICA: 1/75



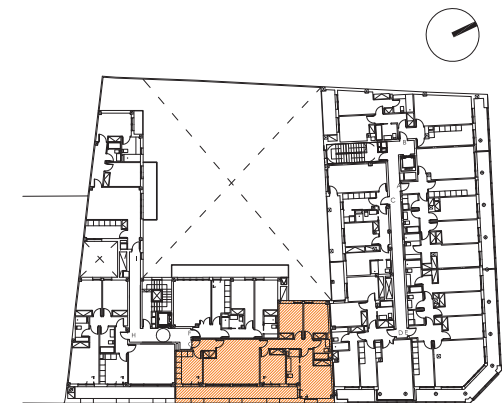


Calle San Miguel Nº 10  
Zaragoza

### P. TERCERA - ESC. 2 (4 DORMITORIOS)

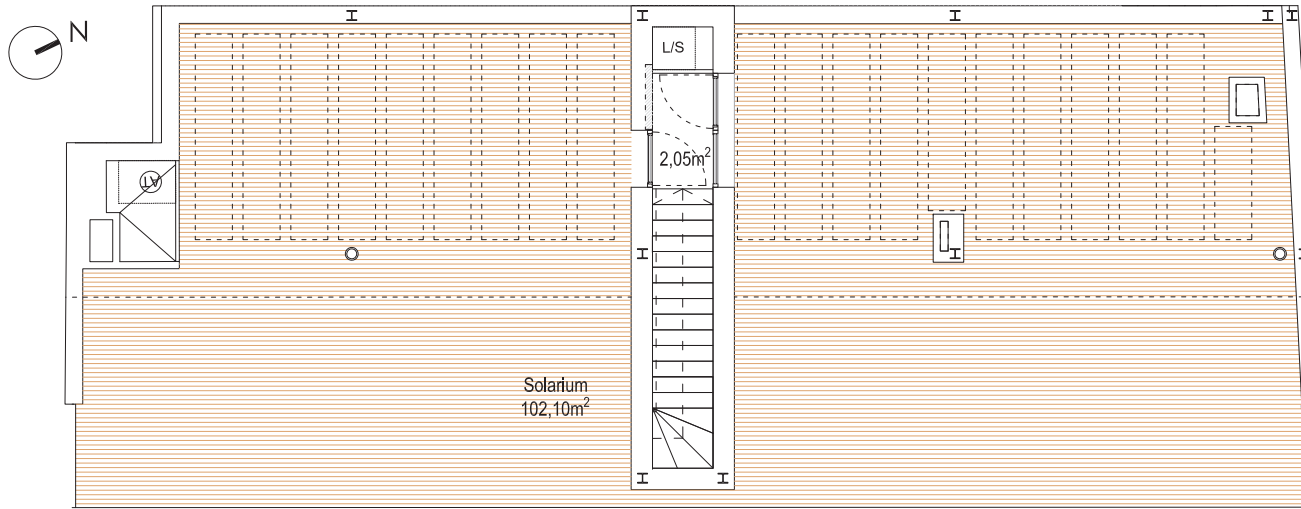
#### VIVIENDA G

SUP. ÚTIL TOTAL	117.15 m <sup>2</sup>
SUP. ÚTIL INTERIOR CERRADA	99.95 m <sup>2</sup>
SUP. ÚTIL ABIERTA CUBIERTA	17.20 m <sup>2</sup>

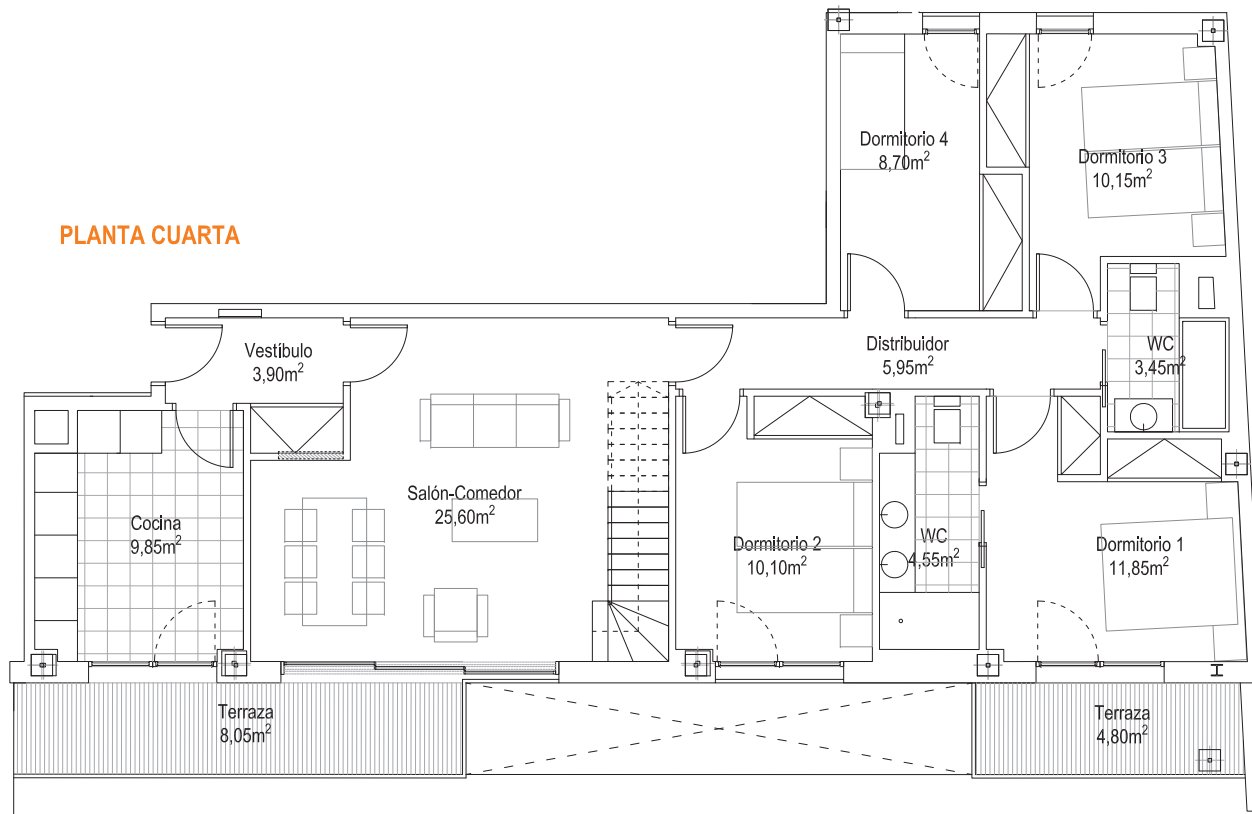


ESCALA GRÁFICA: 1/75





**PLANTA SOLARIUM**



**PLANTA CUARTA**

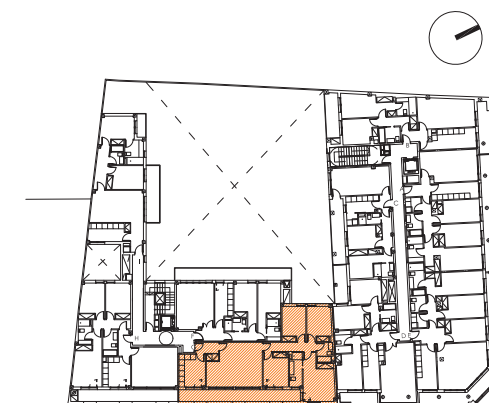


Calle San Miguel Nº 10  
Zaragoza

**P. CUARTA/SOLARIUM - ESC. 2 (4 DORMITORIOS)**

**VIVIENDA G**

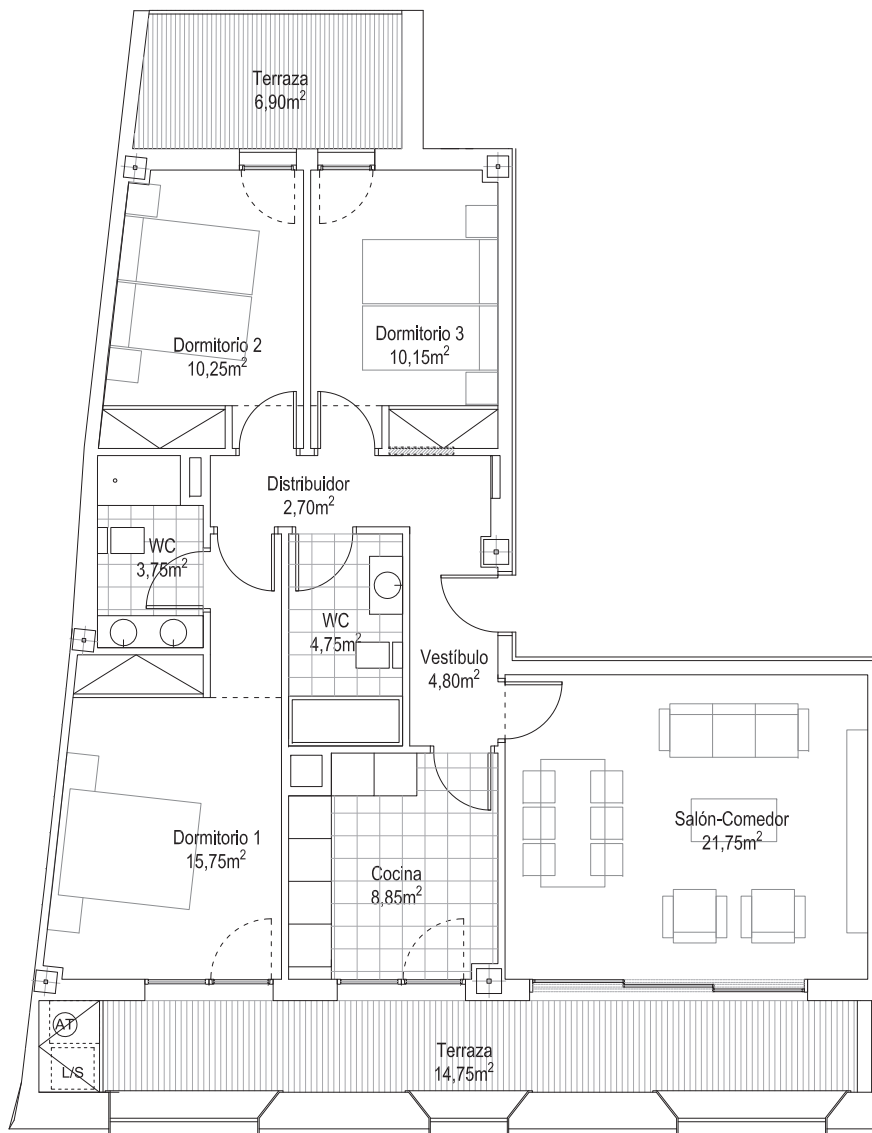
<b>SUP. ÚTIL TOTAL</b>	<b>211.10 m<sup>2</sup></b>
SUP. ÚTIL INTERIOR CERRADA	96.15 m <sup>2</sup>
SUP. ÚTIL ABIERTA CUBIERTA	12.85 m <sup>2</sup>
SUP. ÚTIL ABIERTA DESCUBIERTA	102.10 m <sup>2</sup>



ESCALA GRÁFICA: 1/75





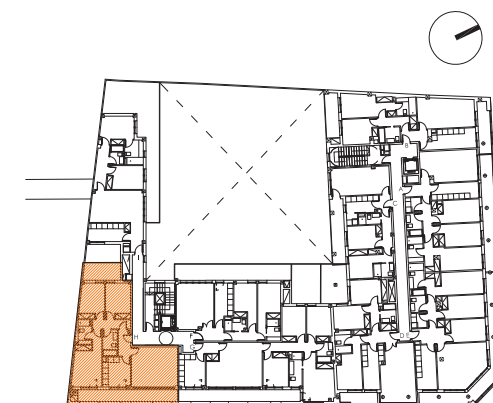


Calle San Miguel Nº 10  
Zaragoza

### P. SEGUNDA - ESC. 2 (3 DORMITORIOS)

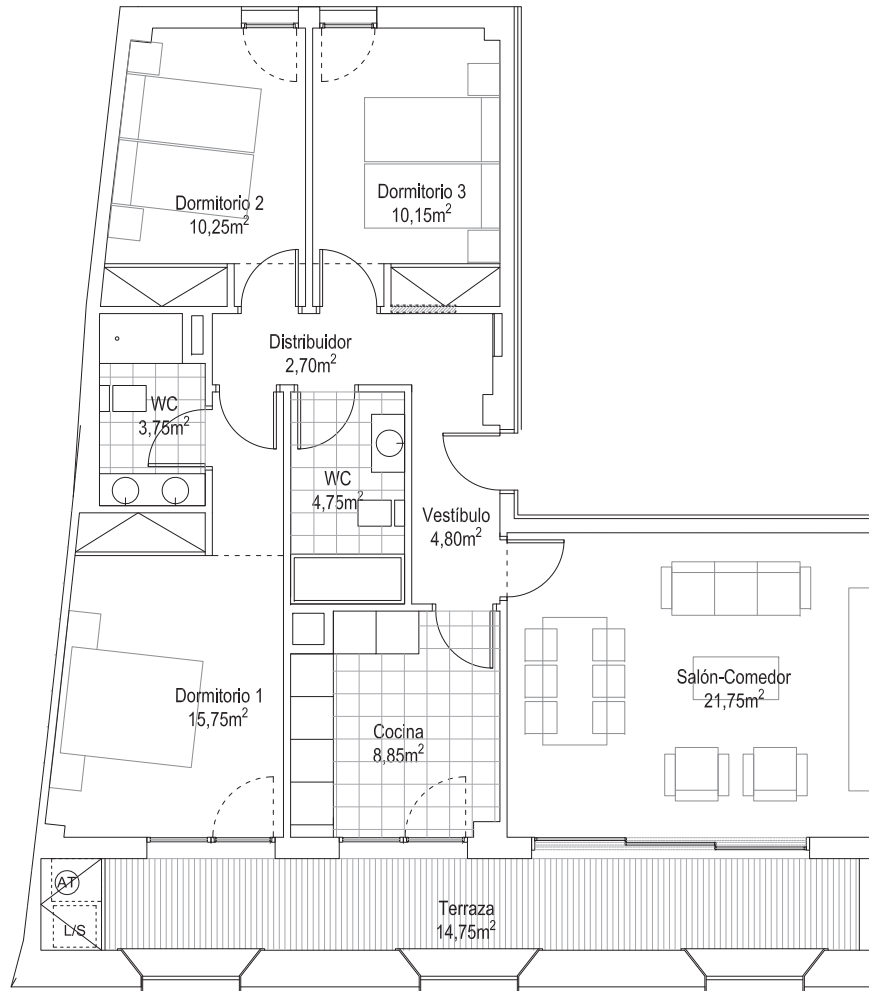
#### VIVIENDA H

SUP. ÚTIL TOTAL	104.40 m <sup>2</sup>
SUP. ÚTIL INTERIOR CERRADA	82.75 m <sup>2</sup>
SUP. ÚTIL ABIERTA CUBIERTA	14.75 m <sup>2</sup>
SUP. ÚTIL ABIERTA DESCUBIERTA	6.90 m <sup>2</sup>



ESCALA GRÁFICA: 1/75



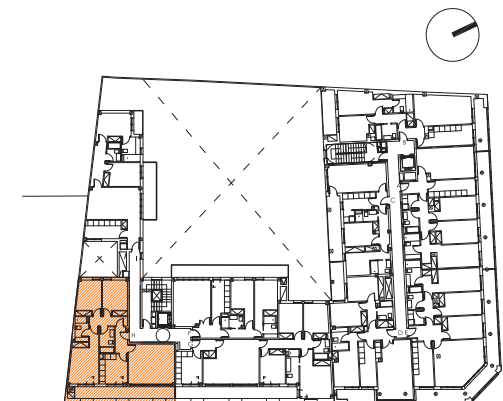


Calle San Miguel Nº 10  
Zaragoza

### P. TERCERA - ESC. 2 (3 DORMITORIOS)

#### VIVIENDA H

<b>SUP. ÚTIL TOTAL</b>	<b>97.50 m<sup>2</sup></b>
SUP. ÚTIL INTERIOR CERRADA	82.75 m <sup>2</sup>
SUP. ÚTIL ABIERTA CUBIERTA	14.75 m <sup>2</sup>

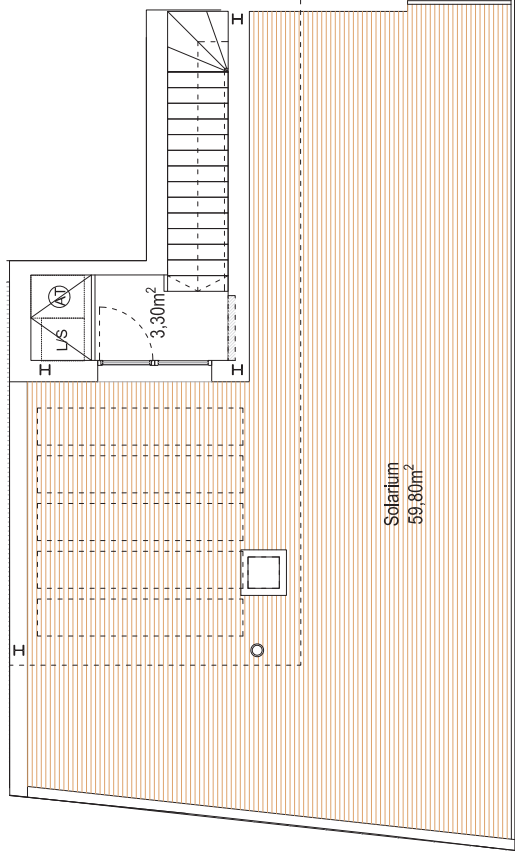


ESCALA GRÁFICA: 1/75

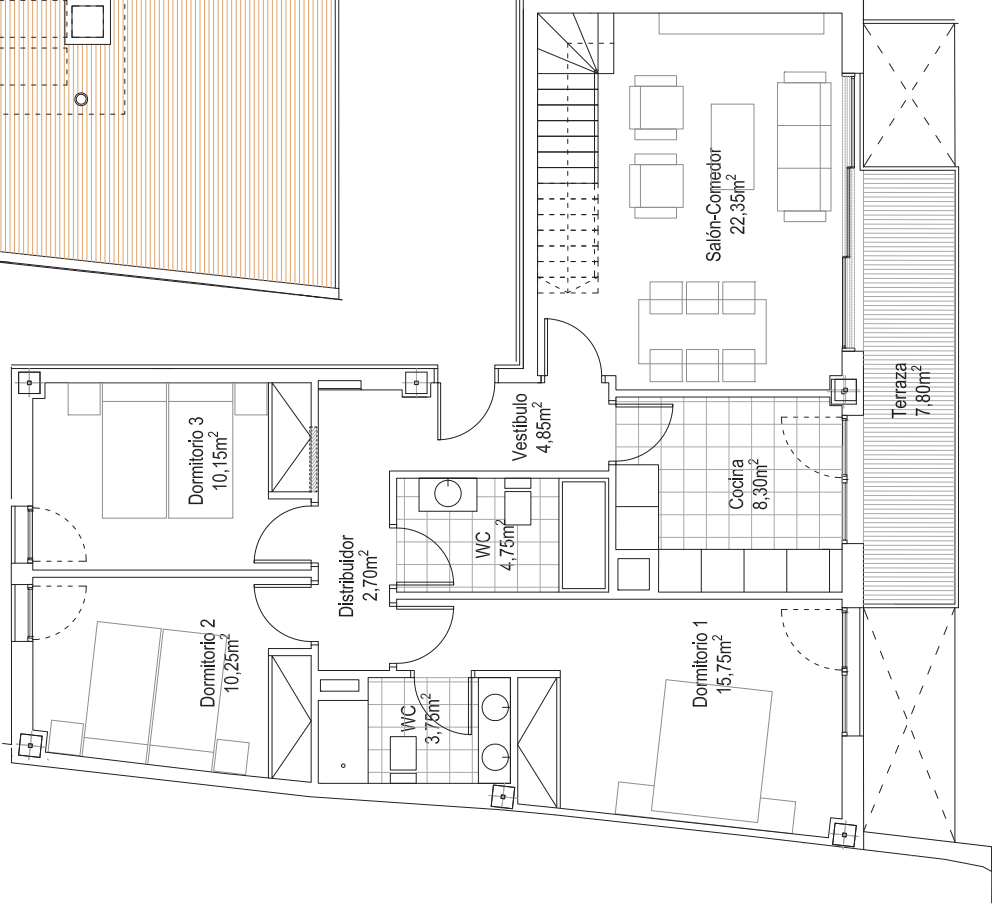




Calle San Miguel Nº 10  
Zaragoza



### PLANTA SOLARIUM

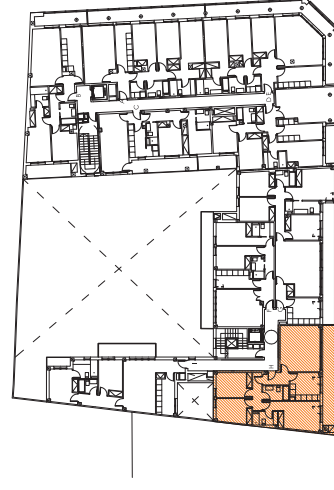


### PLANTA CUARTA

### P. CUARTA/SOLARIUM - ESC. 2 (3 DORMITORIOS)

#### VIVIENDA H

SUP. ÚTIL TOTAL	153.75 m <sup>2</sup>
SUP. ÚTIL INTERIOR CERRADA	86.15 m <sup>2</sup>
SUP. ÚTIL ABIERTA CUBIERTA	7.80 m <sup>2</sup>
SUP. ÚTIL ABIERTA DESCUBIERTA	59.80 m <sup>2</sup>



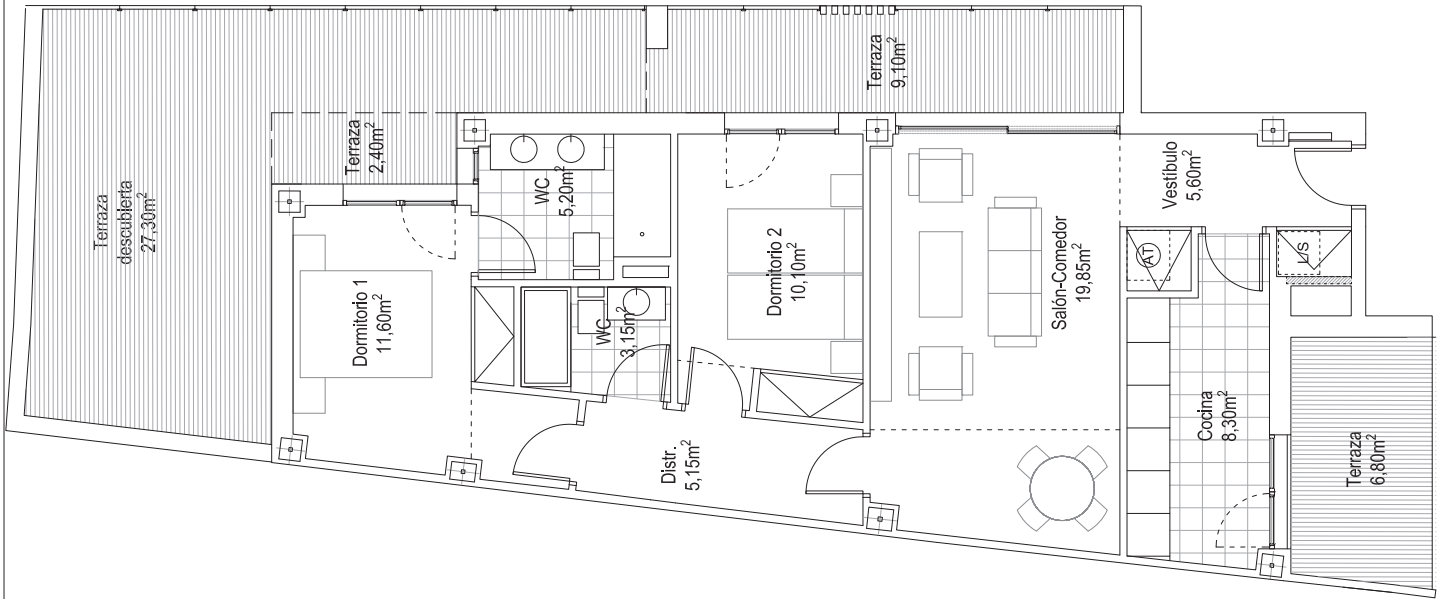
ESCALA GRÁFICA: 1/75



Toda la información consignada en el RD 515/1989 de 21 de Abril se encuentra a disposición del cliente en nuestras oficinas. La información gráfica que contiene este documento es orientativa y ha sido elaborada a partir del proyecto básico del edificio pudiendo estar sujeta a modificaciones como consecuencia de exigencias técnicas, comerciales y jurídicas derivadas del proyecto de edificación y de su ejecución. La información descrita será válida hasta el fin de existencias. Todo el mobiliario que se muestra en éste documento se ha incluido a efectos meramente decorativos y orientativos, no formando parte en ningún caso de las viviendas objeto de venta.



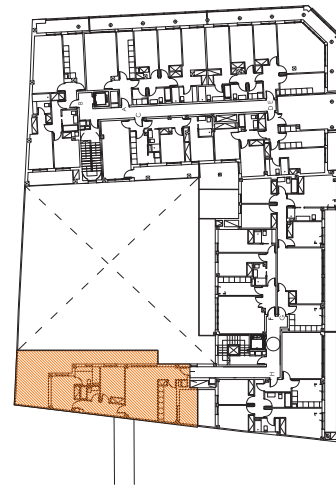
Calle San Miguel Nº 10  
Zaragoza



**P. SEGUNDA - ESC. 2 (2 DORMITORIOS)**

**VIVIENDA I**

<b>SUP. ÚTIL TOTAL</b>	<b>114.55 m<sup>2</sup></b>
SUP. ÚTIL INTERIOR CERRADA	68.95 m <sup>2</sup>
SUP. ÚTIL ABIERTA CUBIERTA	11.50 m <sup>2</sup>
SUP. ÚTIL ABIERTA DESCUBIERTA	34.10 m <sup>2</sup>

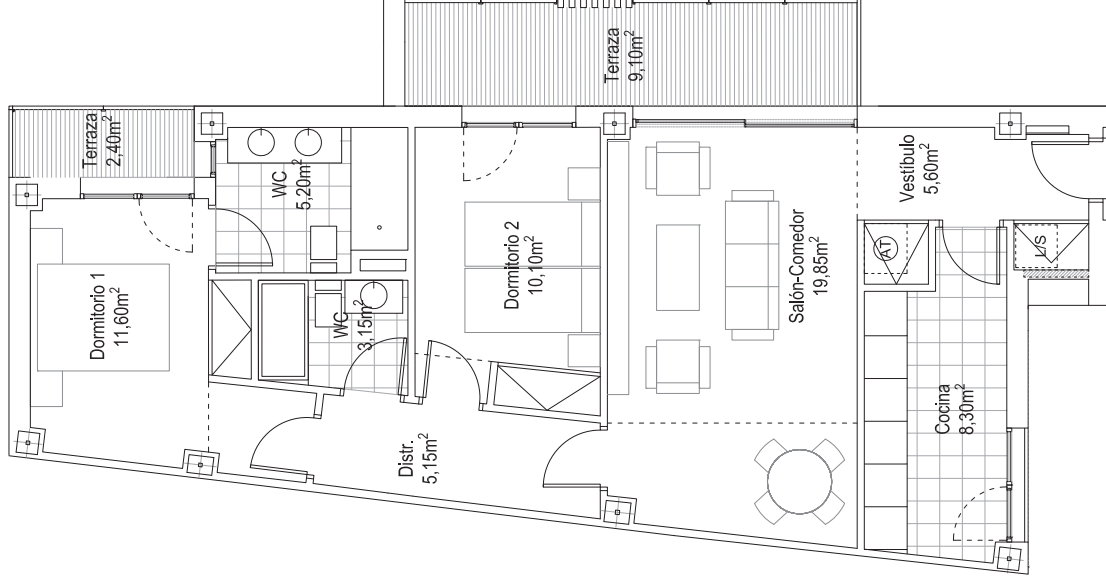


ESCALA GRÁFICA: 1/75





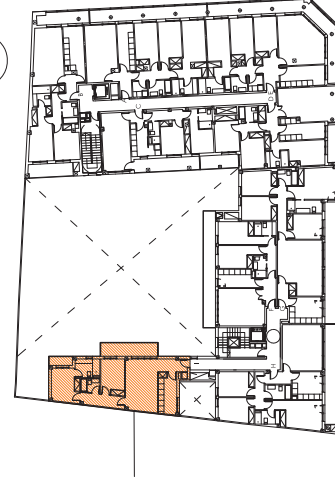
Calle San Miguel Nº 10  
Zaragoza



**P. TERCERA - ESC. 2 (2 DORMITORIOS)**

**VIVIENDA I**

<b>SUP. ÚTIL TOTAL</b>	<b>80,45 m<sup>2</sup></b>
SUP. ÚTIL INTERIOR CERRADA	68,95 m <sup>2</sup>
SUP. ÚTIL ABIERTA CUBIERTA	11,50 m <sup>2</sup>



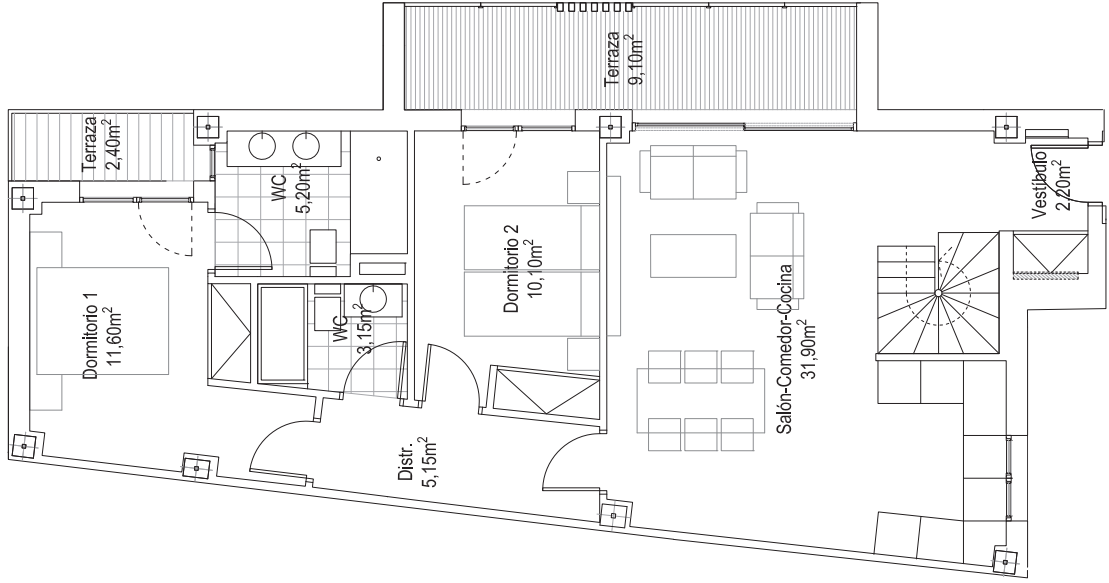
ESCALA GRÁFICA: 1/75



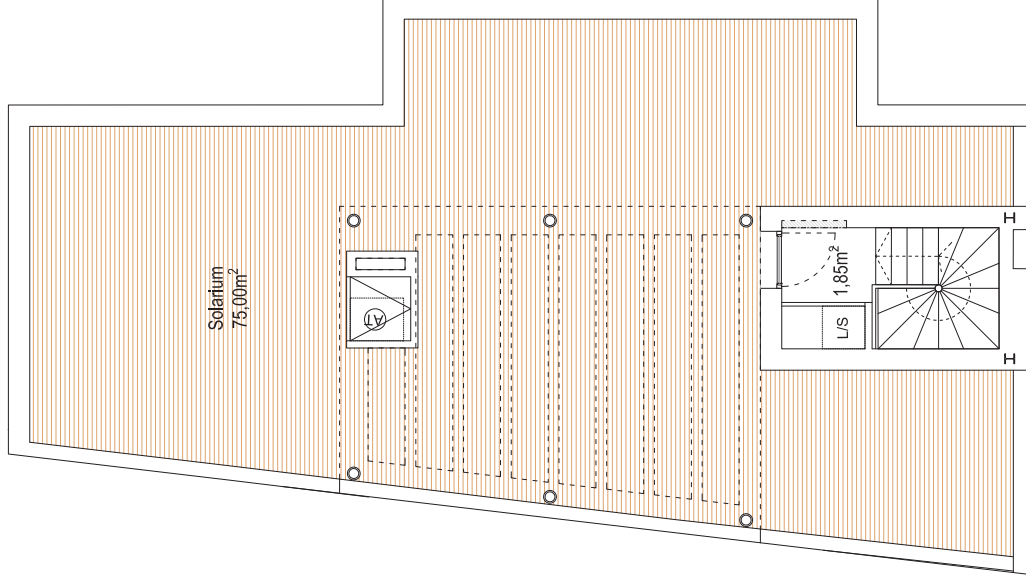
Toda la información consignada en el RD 515/1989 de 21 de Abril se encuentra a disposición del cliente en nuestras oficinas. La información gráfica que contiene este documento es orientativa y ha sido elaborada a partir del proyecto básico del edificio pudiendo estar sujeta a modificaciones como consecuencia de exigencias técnicas, comerciales y jurídicas derivadas del proyecto de edificación y de su ejecución. La información descrita será válida hasta el fin de existencias. Todo el mobiliario que se muestra en éste documento se ha incluido a efectos meramente decorativos y orientativos, no formando parte en ningún caso de las viviendas objeto de venta.



### PLANTA CUARTA



### PLANTA SOLARIUM

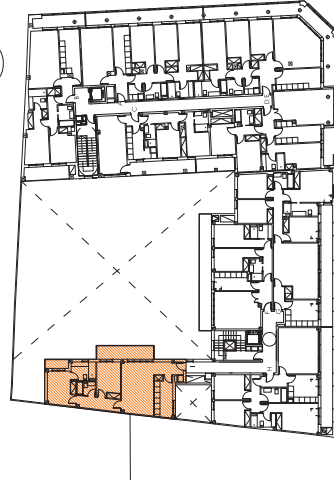


Calle San Miguel Nº 10  
Zaragoza

### P. CUARTA - ESC. 2 (2 DORMITORIOS)

#### VIVIENDA I

SUP. ÚTIL TOTAL	155.85 m <sup>2</sup>
SUP. ÚTIL INTERIOR CERRADA	71.15 m <sup>2</sup>
SUP. ÚTIL ABIERTA CUBIERTA	11.50 m <sup>2</sup>
SUP. ÚTIL ABIERTA DESCUBIERTA	73.20 m <sup>2</sup>



ESCALA GRÁFICA: 1/75



Gestihabitat  
Pta. Independencia 18, 1º, 2º, 3º, 4º, 5º y 6º  
975 24.11.14

Toda la información consignada en el RD 515/1989 de 21 de Abril se encuentra a disposición del cliente en nuestras oficinas. La información gráfica que contiene este documento es orientativa y ha sido elaborada a partir del proyecto básico del edificio pudiendo estar sujeta a modificaciones como consecuencia de exigencias técnicas, comerciales y jurídicas derivadas del proyecto de edificación y de su ejecución. La información descrita será válida hasta el fin de existencias. Todo el mobiliario que se muestra en éste documento se ha incluido a efectos meramente decorativos y orientativos, no formando parte en ningún caso de las viviendas objeto de venta.