



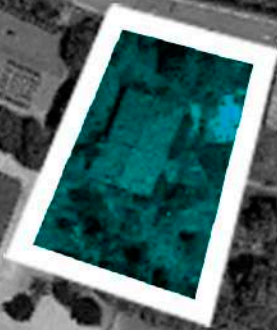
URBANIZACIÓN **BRITANIA** 8 1

Proyecto de 12 viviendas en Urb. Britania  
Cuarte de Huerva (Zaragoza)

CARRETERA VALENCIA

CALLE EMPERADOR CÉSAR AUGUSTO

C/CAMINO DEL PLANO 10



MERCADONA





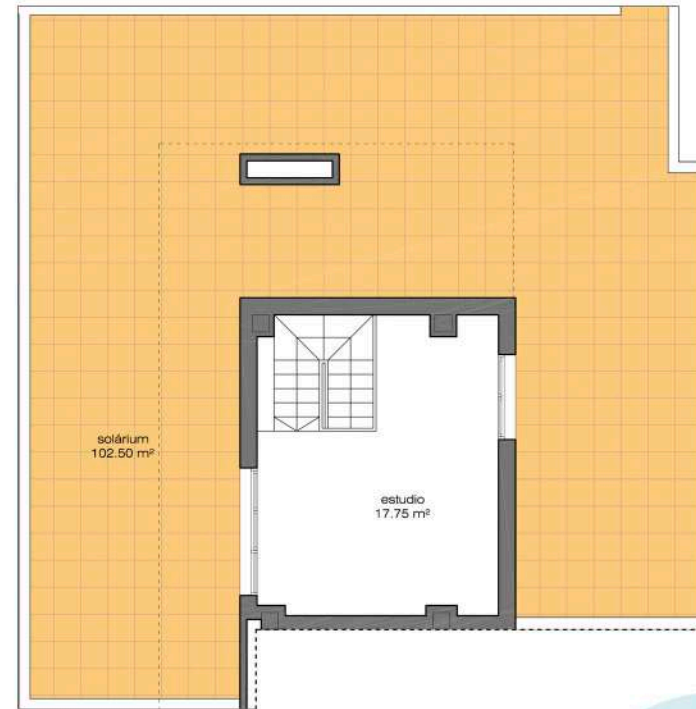


# URBANIZACIÓN BRITANIA 81

VIVIENDA ESC 2 ÁTICO. TIPO A



PLANTA 2ª



PLANTA SOLÁRIUM



## SUPERFICIES

Sup. Útil Int. 140,50 m<sup>2</sup>  
Sup. Útil Ext. 118,50 m<sup>2</sup>

## INTERVINIENTES

**Promueve:**  
S. Coop. De Viviendas Aragonesa  
Britania 81

**Gestiona y comercializa:**  
Gestihábitat

**Construye:**  
Berna Obras y Proyectos

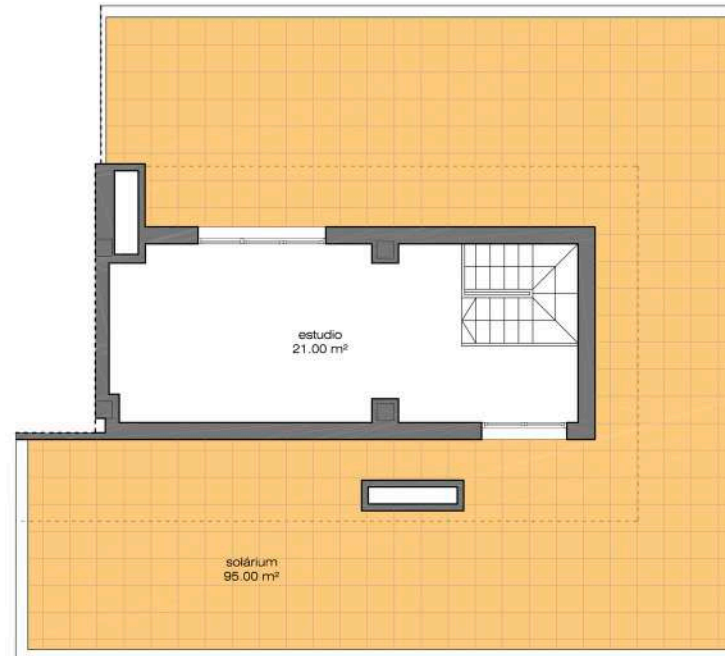
**Financia:**  
La Caixa



## VIVIENDA ESC 1 ÁTICO. TIPO B



PLANTA 2ª



PLANTA SOLÁRIUM



### SUPERFICIES

Sup. Útil Int.	135,25 m <sup>2</sup>
Sup. Útil Ext.	131,25 m <sup>2</sup>

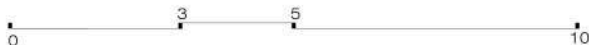
### INTERVINIENTES

**Promueve:**  
S. Coop. De Viviendas Aragonesa  
Britania 81

**Gestiona y comercializa:**  
Gestihábitat

**Construye:**  
Berna Obras y Proyectos

**Financia:**  
La Caixa



# URBANIZACIÓN BRITANIA 81

## VIVIENDA ESC 1 PRIMERO. TIPO B



### SUPERFICIES

Sup. Útil Int.	114,25 m <sup>2</sup>
Sup. Útil Ext.	36,25 m <sup>2</sup>

### INTERVINIENTES

**Promueve:**  
S. Coop. De Viviendas Aragonesa  
Britania 81

**Gestiona y comercializa:**  
Gestihábitat

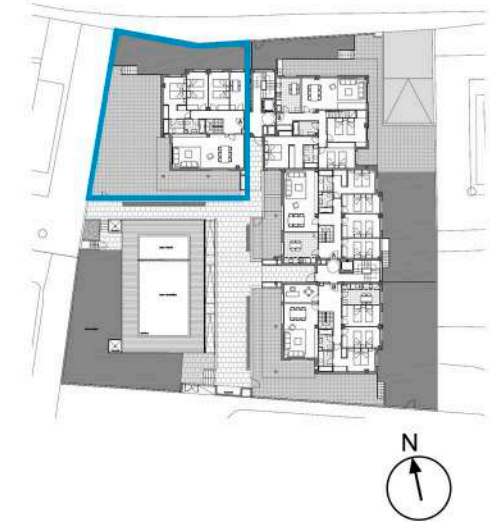
**Construye:**  
Berna Obras y Proyectos

**Financia:**  
La Caixa



# URBANIZACIÓN BRITANIA 81

## SÓTANO



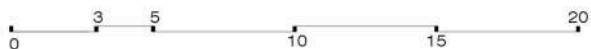
## INTERVINIENTES

**Promueve:**  
S. Coop. De Viviendas Aragonesa  
Britania 81

**Gestiona y comercializa:**  
Gestihábitat

**Construye:**  
Terralia Construcciones

**Financia:**  
La Caixa



### CIMENTACIÓN Y ESTRUCTURA

Cimentación de hormigón armado, según normativa vigente.  
Estructura de pilares y vigas de hormigón armado.  
Forjado unidireccional

### FACHADA

Cerramiento de fachada compuesto por ladrillo cara vista hidrofugado en tono rojizo recibido con mortero de color gris.  
Antepechos de terrazas prefabricados o similar y barandillas de aluminio.

### CUBIERTAS

Cubiertas transitables privadas con acabado solado en gres antideslizante de exteriores.

### DIVISIONES INTERIORES

Separación entre viviendas formada por fábrica de ladrillo cerámico trasdosado con tabiquería cerámica con aislamiento térmico- acústico.  
Divisiones interiores de vivienda formadas por tabiquería cerámica.

### SOLADOS Y ALICATADOS

Pavimento laminado flotante, en interior de viviendas (salón, dormitorios, vestíbulo y pasillo), colocado sobre lámina anti-impacto y rodapié chapado.  
Pavimento cerámico antideslizante de primera calidad en cocinas, baños y aseos.  
Alicatado de plaquetas cerámicas de primera calidad en cocinas, baños y aseos.

### CARPINTERÍA EXTERIOR

De aluminio lacado en color con rotura de puente térmico. Sistema de apertura abatible o corredera según estancias.  
Persianas de aluminio con aislamiento de poliuretano inyectado en dormitorios y salón-comedor entonadas con la carpintería.

### CARPINTERÍA INTERIOR

Puerta blindada de acceso a la vivienda acabado madera natural barnizada con herrajes de seguridad cromados, tirador exterior y mirilla óptica.  
Puertas de paso de hoja lisa con acabados en madera natural barnizada o lacada en blanco a elegir, herrajes de colgar cromados y con rodapié a juego.  
Armarios modulares de hojas planas en el mismo acabado que las puertas de paso, con balda de maletero y barra de colgar.

### PINTURAS Y TECHOS

Paramentos verticales en interior de viviendas en plástico liso color suave.  
Paramentos horizontales en interior de viviendas en plástico liso blanco.

### CALEFACCIÓN, A.C.S. Y CLIMATIZACIÓN

Instalación de Calefacción individual mediante caldera de gas natural de alta eficiencia energética, para producción mixta de calefacción y apoyo a la instalación solar de agua caliente sanitaria.  
Radiadores de aluminio con válvulas termostáticas en dormitorios y termostato ambiente en salón.  
Climatización completa mediante conductos y máquinas de Aire (exterior e interior) tipo inverter con bomba de calor.

### APARATOS SANITARIOS Y GRIFERÍA

Tuberías de polietileno reticulado (PEX) o similar.  
Aparatos Sanitarios de porcelana vitrificada en color blanco.  
Ducha de gran formato en baño dormitorio principal. Mampara de vidrio.  
Bañera de chapa esmaltada color blanco en baño secundario. Mampara de vidrio.  
Grifería termostática en ducha y bañera, y mono-mando en lavabo.  
Lavabo de porcelana color blanco sobre encimera en baño principal.

### ELECTRICIDAD Y TELECOMUNICACIONES

Instalación eléctrica de acuerdo con Reglamento Electrotécnico de Baja Tensión.  
Mecanismos eléctricos de primera calidad.  
Instalación de Telecomunicaciones en vivienda (telefonía básica, telecomunicación por cable y red digital de servicios integrados) con tomas en salón, dormitorios y cocina.  
Portero automático.

### URBANIZACIÓN Y VARIOS

Parcela individual totalmente cerrada y vallada.  
Piscina.  
Zona de césped.

### MOBILIARIO DE COCINA

Cocina amueblada con primeras marcas, con muebles altos y bajos de gran capacidad.  
Electrodomésticos: placa vitrocerámica, columna de horno eléctrico y microondas, campana extractora decorativa y fregadero en acero inoxidable con grifería monomando. Lavadora y lavavajillas integrados.  
Encimera de mármol compacto.



