

www.residencialeselva.com

residencial

ELVA



GestiHabitat

976 496 906

Construye:

**Avintia**

Promueve:

**AGREDA** AUTOMOVIL  
www.agredasa.com

ESTRUCTURA:

-Estructura general del edificio, pilares, jácenas, forjados, losas de escalera etc. a base de hormigón armado.

CUBIERTA:

-Cubiertas planas invertidas con pavimentación en zonas transitables y terminación en grava en las no transitables.

ALBAÑILERIA:

-Fábrica de ladrillo cerámico y bloques de termo-arcilla en divisiones interiores.  
-Trasdosados de Pladur en zonas alicatadas.

FACHADAS:

-En patio interior y patio de manzana, a base de revestimiento de mortero monocapa en color.  
-Fachada principal mediante aplacado cerámico.

ALICATADOS:

-Aplacado a base de piezas de gres porcelánico en cocinas y baños.

REVESTIMIENTOS INTERIORES:

-En viviendas pintura plástica lisa mate en color a definir en paramentos y techos. En cuartos de instalaciones, trasteros, etc. pintura plástica lisa mate estándar. Pintura característica en garajes a dos colores, señalética, marcación de plazas, etc.

FALSOS TECHOS:

-Placa continua de cartón/yeso. Falso techo desmontable en baño para permitir el acceso a máquina de climatización.

PAVIMENTOS:

-Suelo laminado de calidad AC-5 como pavimento general en vivienda. Gres porcelánico en cocina y baños. Mármol reconstituido tipo Mármol Compac o similar en zaguán. Solado de zonas comunes a base de granito nacional. Pavimento gres antideslizante en cuartos de instalaciones, trasteros agrupados, etc.  
-Pavimento de hormigón fratasado en garajes.

CARPINTERÍA INTERIOR:

-Puerta de acceso a viviendas blindada con bisagras antipalanca y cerradura de seguridad, acabado interior a juego con la carpintería de la vivienda. Puertas interiores lacadas en blanco, con vidriera en salón y cocina. Pernios y manillas cromados. Armarios empotrados con frentes a juego con la carpintería de la vivienda. Interiores de armarios con distribución básica. Incluyendo barra para colgar y estanterías.

CARPINTERIA EXTERIOR:

-Ventanas abisagradas oscilobatientes, simplemente abisagradas o correderas, según situación, de aluminio anodizado en color bronce o similar con rotura de puente térmico. Incluido el sistema de microventilación para cumplimiento del CTE, que garantiza la ventilación en la vivienda.  
-Persianas enrollables de aluminio inyectado.

VIDRIOS:

-Doble acristalamiento tipo climalit o similar en toda la vivienda.

# MEMORIA DE CALIDADES.

C/ Elvira Hidalgo 1. Zaragoza

## CERRAJERIA:

- Falsos techos en lamas de aluminio en planta baja, acceso a portal, y entrada de garaje.
- Puertas metálicas en trasteros. Puertas cortafuegos según zonas. Puerta abatible de chapa plegada motorizada en la entrada al garaje. Barandillas metálicas en cajas de escaleras, Barandillas de vidrio y acero en terrazas. Celosía de lamas de aluminio de separación entre terrazas.

## SANITARIOS:

- Inodoros y lavabos en porcelana vitrificada en blanco marca "Jacob Delafon" serie "Odeón" o similar.
- Bañeras de chapa de acero esmaltado y fondo antideslizante marca "Jacob Delafon" serie "Previra" o similar.
- Platos de ducha acrílicos rectangulares marca "Jacob Delafon" serie "Kyreo" o similar.
- En lavabos empotrados, encimeras de madera con terminación en wengé o similar.
- Grifería monomando marca "Clever" serie "Dune" o similar.

## CALEFACCION Y A.C.S.:

- Calefacción y agua caliente sanitaria mediante caldera individual de gas. Radiadores de aluminio.

## ELECTRICIDAD:

- Electrificación elevada. Instalación interior de gama media-alta, con capacidad para equipos de aire acondicionado y bomba de calor.

## AIRE ACONDICIONADO:

- Instalación completa de aire acondicionado y bomba de calor con distribución por conductos aislados con fibra de vidrio y forrado exterior e interior de lámina de aluminio.

## PROTECCION CONTRA INCENDIOS:

- Equipación completa de sistemas de protección contra incendios necesarios para el cumplimiento del CTE y de la Ordenanza Municipal de Protección Contra Incendios de Zaragoza.

## TELECOMUNICACIONES:

- Instalación completa de Videoportero, distribución de telefonía, RTV, Satélite.

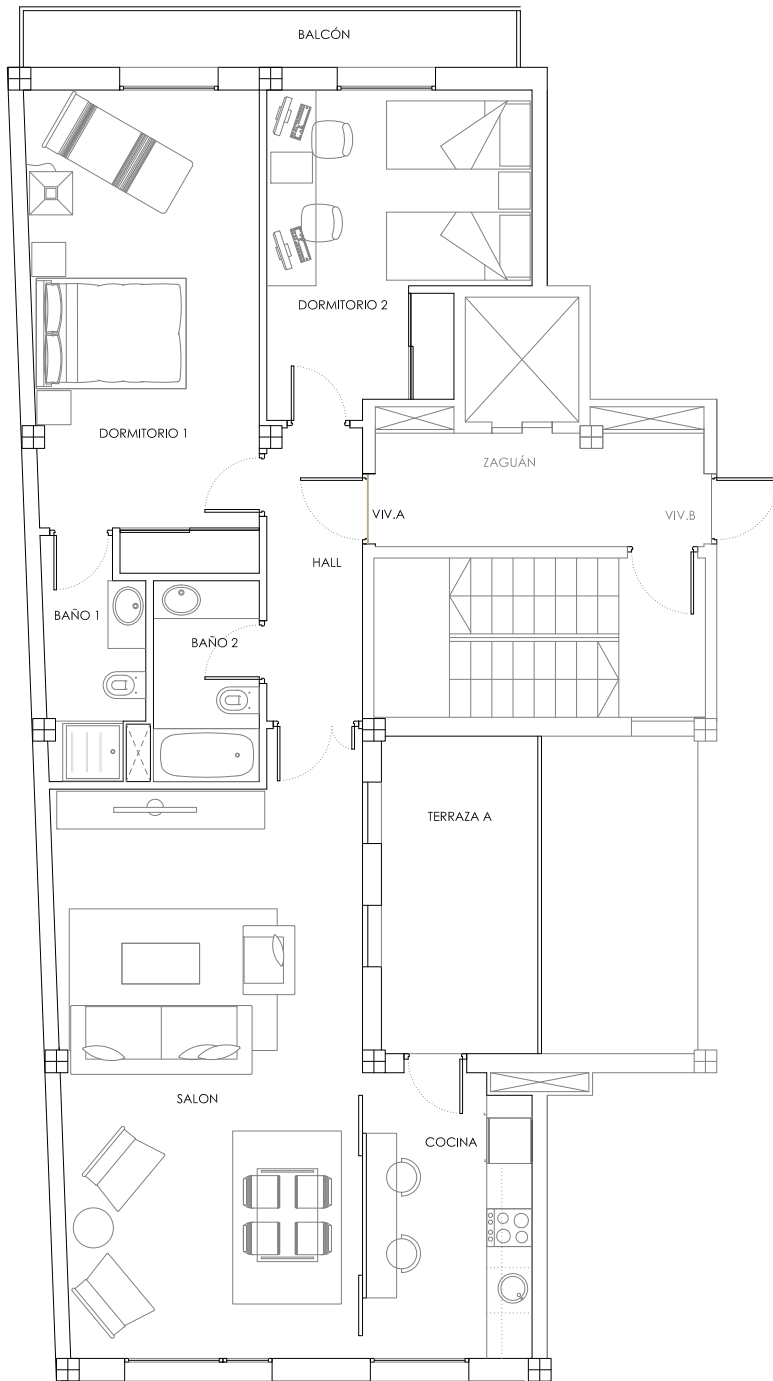
## ELEVADORES:

- Ascensor sin cuarto de máquinas con capacidad para 6 personas en edificio de viviendas con parada en sótanos. Se dispondrá de otro ascensor para acceso exclusivo a garaje desde planta baja de las mismas características.

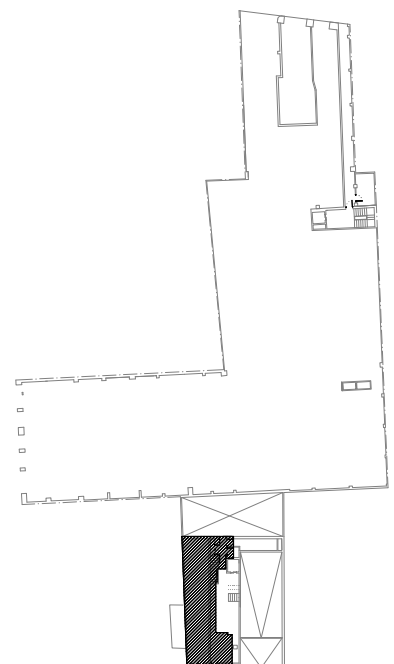
## COCINAS:

- Equipamiento de cocinas compuesto por armarios altos y bajos, zócalo inferior, cornisa superior y remates. Fregadero de acero inoxidable, vitrocerámica de 4 fuegos, horno eléctrico y campana extractora de acero inoxidable decorativa de gama medio-alta. Encimeras de cocinas tipo "Silestone Basiq" marengo o similar, de 3 cm. de espesor.

# C/ ELVIRA HIDALGO 1

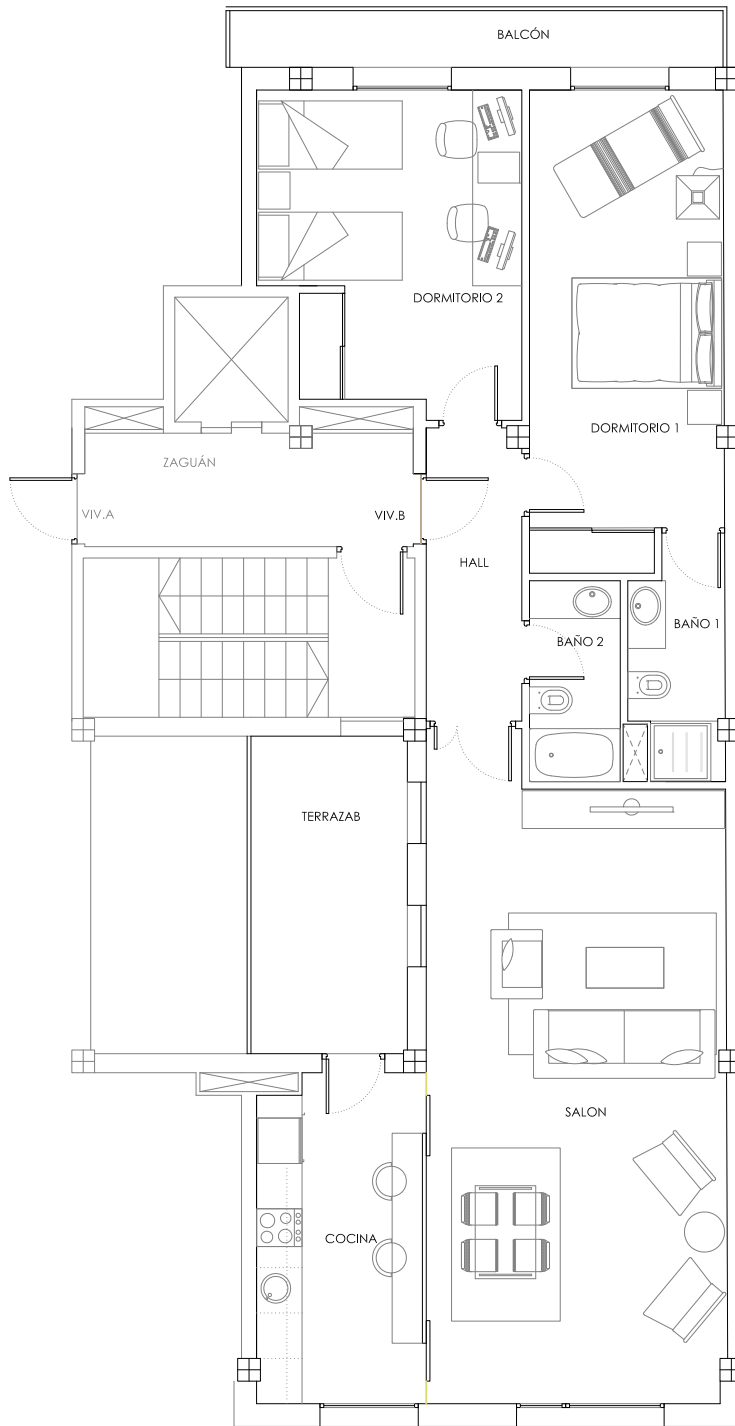


SUPERFICIES P 1ª		
ZONAS COMUNES	S. ÚTIL	S. ÚTIL Ex
ZAGUÁN/ESCALERA	15.68 m <sup>2</sup>	
TOTAL ZONAS COMUNES	15.68 m <sup>2</sup>	
VIVIENDA A	S. ÚTIL	S. ÚTIL Ex
HALL	4.77 m <sup>2</sup>	
SALON	31.08 m <sup>2</sup>	
COCINA	8.28 m <sup>2</sup>	
DORMITORIO 1	18.51 m <sup>2</sup>	
BAÑO 1	3.82 m <sup>2</sup>	
DORMITORIO 2	13.14 m <sup>2</sup>	
BAÑO 2	3.71 m <sup>2</sup>	
TERRAZA A		8.68 m <sup>2</sup>
BALCÓN		4.89 m <sup>2</sup>
TOTAL VIVIENDA A	83.31 m <sup>2</sup>	13.57 m <sup>2</sup>

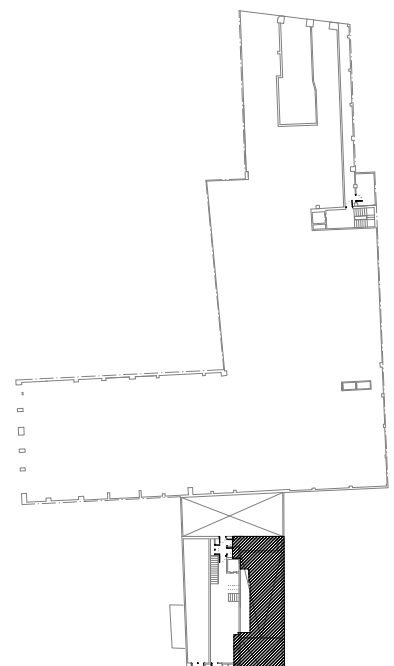


PLANTA 1º

# C/ ELVIRA HIDALGO 1

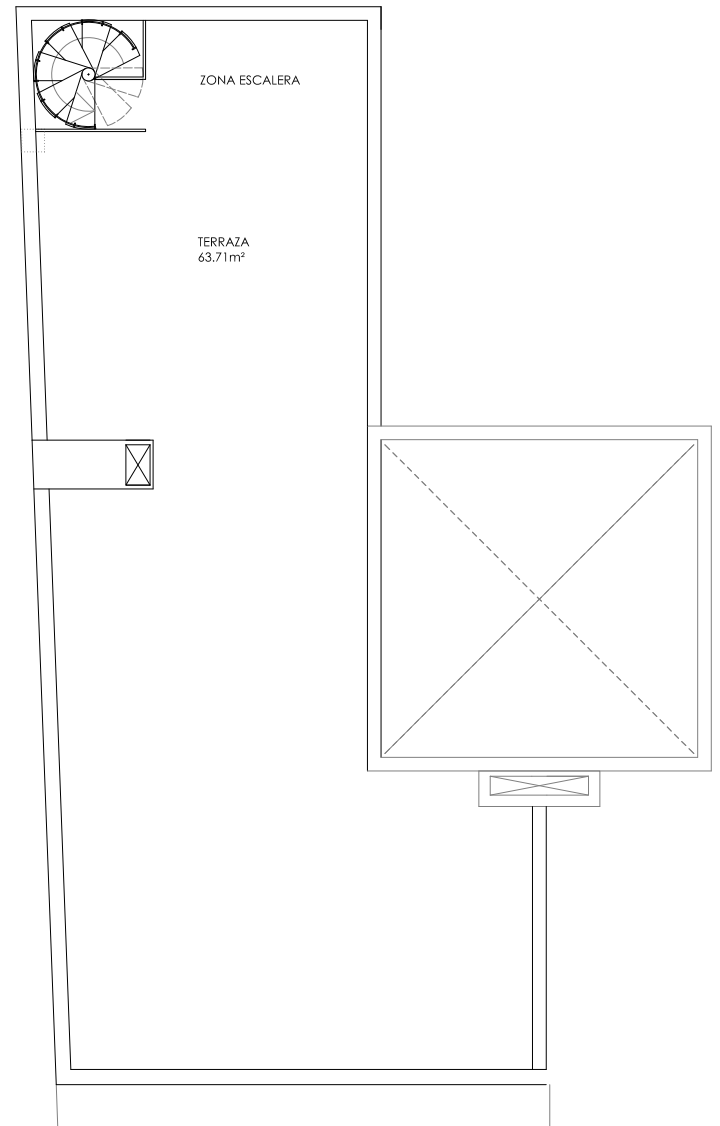
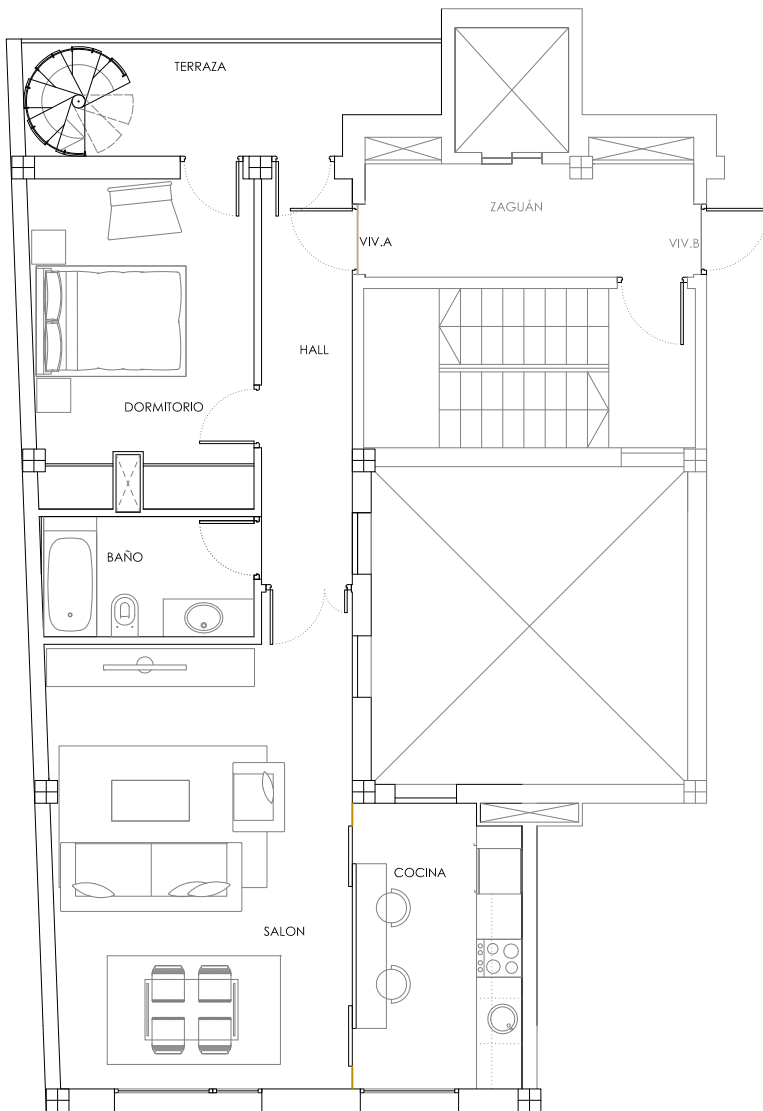


SUPERFICIES P 1ª		
ZONAS COMUNES	S. ÚTIL	S. ÚTIL Ex
ZAGUÁN/ESCALERA	15.68 m <sup>2</sup>	
TOTAL ZONAS COMUNES	15.68 m <sup>2</sup>	
VIVIENDA B		
	S. ÚTIL	S. ÚTIL Ex
HALL	4.77m <sup>2</sup>	
SALON	32.14m <sup>2</sup>	
COCINA	9.58m <sup>2</sup>	
DORMITORIO 1	15.84m <sup>2</sup>	
BAÑO 1	3.67m <sup>2</sup>	
DORMITORIO 2	13.84m <sup>2</sup>	
BAÑO 2	3.18m <sup>2</sup>	
TERRAZA B		8.68m <sup>2</sup>
BALCÓN		4.89m <sup>2</sup>
TOTAL VIVIENDA B	83.02 m <sup>2</sup>	13.57m <sup>2</sup>



PLANTA 1º

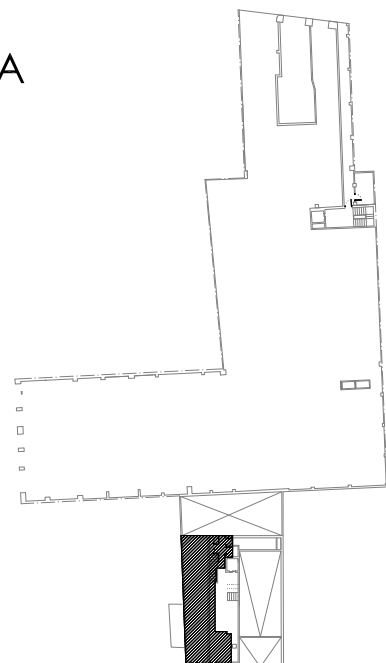
# C/ ELVIRA HIDALGO 1



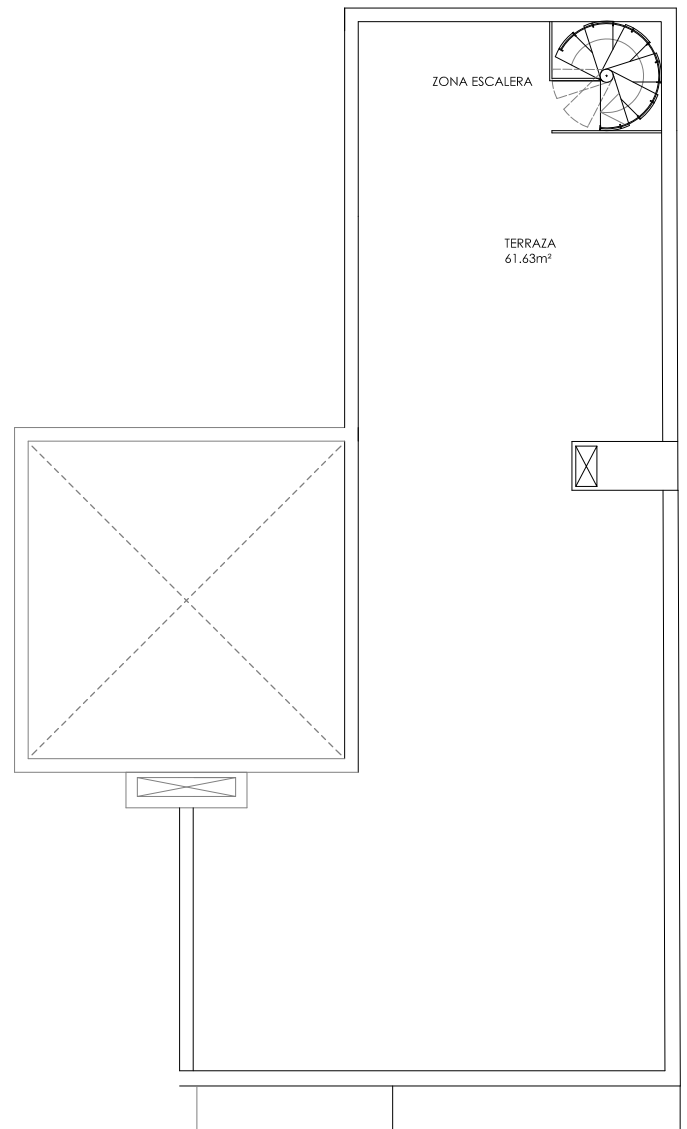
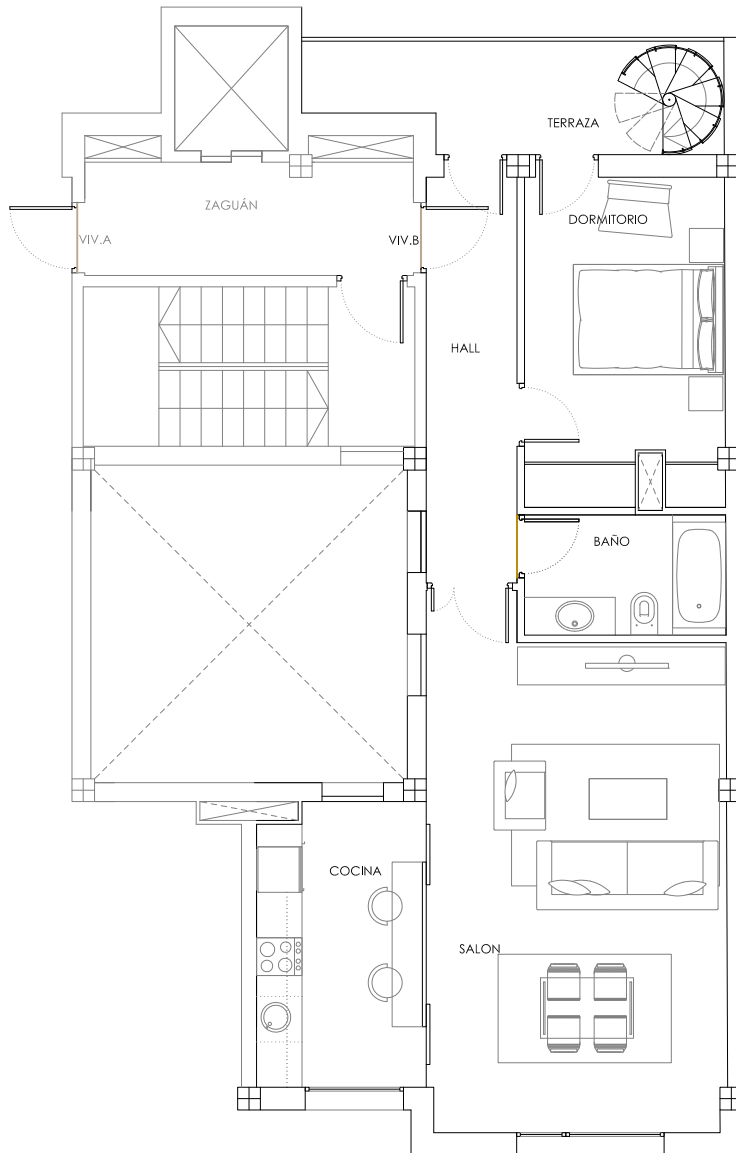
PLANTA 5º

TERRAZA

SUPERFICIES P 5º		
ZONAS COMUNES	S. ÚTIL	S. ÚTIL Ex
ZAGUÁN/ESCALERA	15.68 m²	
TOTAL ZONAS COMUNES	15.68 m²	
VIVIENDA A	S. ÚTIL	S. ÚTIL Ex
HALL	7.30m²	
SALON	24.12m²	
COCINA	8.28m²	
DORMITORIO	13.00m²	
BAÑO	4.46m²	
TERRAZA		5.54m²
TOTAL VIVIENDA A	57.16 m²	7.57 m²



# C/ ELVIRA HIDALGO 1



PLANTA 5º

TERRAZA

SUPERFICIES P 5ª		
ZONAS COMUNES	S. ÚTIL	S. ÚTIL Ex
ZAGUÁN/ESCALERA	15.68 m²	
TOTAL ZONAS COMUNES	15.68 m²	
VIVIENDA B		
	S. ÚTIL	S. ÚTIL Ex
HALL	7.30m²	
SALON	26.09m²	
COCINA	8.28m²	
DORMITORIO	11.73m²	
BAÑO	4.22m²	
TERRAZA		5.71m²
TOTAL VIVIENDA B	64.92 m²	7.40m²

