

Plza. Ecce Homo 1, Zaragoza  
Sector CENTRO junto Coso y César Augusto



**976 496 906**

[www.residencialeccehomo.com](http://www.residencialeccehomo.com)

Comercializa:

**GestiHabitat**

Financia:

**Caja rural de Soria**

## ESTRUCTURA Y CUBIERTAS

-La estructura del edificio se realizará en hormigón armado. Cubiertas de teja cerámica y cubiertas planas transitables para las terrazas de las viviendas tipo ático. El acabado de estas últimas será de gres porcelánico.

## FACHADAS, Y CARPINTERIAS EXTERIORES

-Las fachadas se construirán en su totalidad con materiales tradicionales, aplacados de piedra, morteros de cemento coloreados, etc, con especial atención a su ubicación en el casto histórico, sin renunciar a una imagen propia del edificio.

Ventanas y ventanales de aluminio lacado con rotura de puente térmico, con doble vidrio y cámara de aire y lámina de baja emisividad. Se complementarán con persianas de aluminio lacado en el mismo color de la carpintería, con aislamiento de espuma de poliuretano inyectado en su interior.

-En función de su ubicación, las carpinterías serán abatibles, oscilo-batientes o correderas. En las persianas de grandes dimensiones, como en los salones, la persiana será motorizada.

## AISLAMIENTOS TERMICOS

-Todo el edificio se diseña para duplicar los requisitos de aislamiento térmico marcados por la normativa actual. Ello redundará no solo en un mayor confort en el interior de las viviendas, sino en una reducción notable en el consumo energético, tanto en calefacción como en refrigeración.

-En fachadas se dispondrá un aislamiento del doble de lo exigido por la normativa, 60 mm de panel de fibra de vidrio.

Cubierta inclinada, doble capa de aislamiento térmico, hasta alcanzar los 120 mm de manta de fibra de vidrio, además de ejecutar un sistema que permite la ventilación de la cámara que queda bajo la cubierta, mejorando aún más las condiciones higrotérmicas de la misma.

-Cubiertas planas o terrazas de los áticos, también se dobla el espesor del aislamiento, colocando 80 mm de panel de poliestireno extrusionado.

-Finalmente, en cada forjado de planta, se dispondrá una capa de material que proporciona aislamiento térmico entre las viviendas y elimina los puentes térmicos de fachada.

-Todo ello, unido a los vidrios de baja emisividad con cámara de aire y al diseño de la carpintería exterior, nos garantizan un confort y ahorro energético permanentes en el edificio.

## AISLAMIENTO ACUSTICO

-Todos los elementos de separación entre viviendas, tanto entre las de la misma planta, como entre plantas diferentes, están diseñados de forma que garanticen la ausencia de transmisión de ruidos de una vivienda a otra. Lámina amortiguadora continua en forjados, lámina anti vibraciones, etc.

## CARPINTERIA INTERIOR

-Puerta de acceso blindada, con cerradura de seguridad, bisagras anti-palanca y mirilla óptica.

-Puertas interiores lacadas en color blanco. Bisagras y manillas cromadas.

-Armario empotrado con puertas correderas a juego con el resto de las puertas interiores, revestidos interiormente en su totalidad, con barra y maletero y una cajonera por armario.

## SOLADOS y REVESTIMIENTOS

-Tarima flotante tipo Pergo en salón, dormitorios y distribuidor, AC4, hidrofugada y antiestática. Rodapié a juego con jambas de puertas y armarios

-Cerámica en baños y cocinas, de diferentes formatos y modelos, de primeras marcas.

-Yeso y pintura plástica lisa en salón, pasillos y dormitorios.

### CALEFACCION y AGUA CALIENTE SANITARIA

Instalación de caldera individual estanca de gas, control de temperatura mediante termostato digital programable en salón y válvulas termostáticas en radiadores de dormitorios. Radiadores blancos de aluminio extrusionado. Sistema de captadores solares para la pre-producción centralizada de agua caliente sanitaria.

### AIRE ACONDICIONADO

-Preinstalación para aire acondicionado tipo partido, unidad exterior en tendedores o en cubierta y unidad interior en falso techo de aseo. Rejillas de impulsión y conducto hasta el salón y dormitorios.

### APARATOS SANITARIOS

Sanitarios de porcelana blanca, modelo Roca "The Gap" o similar.  
Ducha con mampara o bañera hidromasaje, según modelo.  
Grifería termostática en bañera o ducha.

### TELECOMUNICACIONES

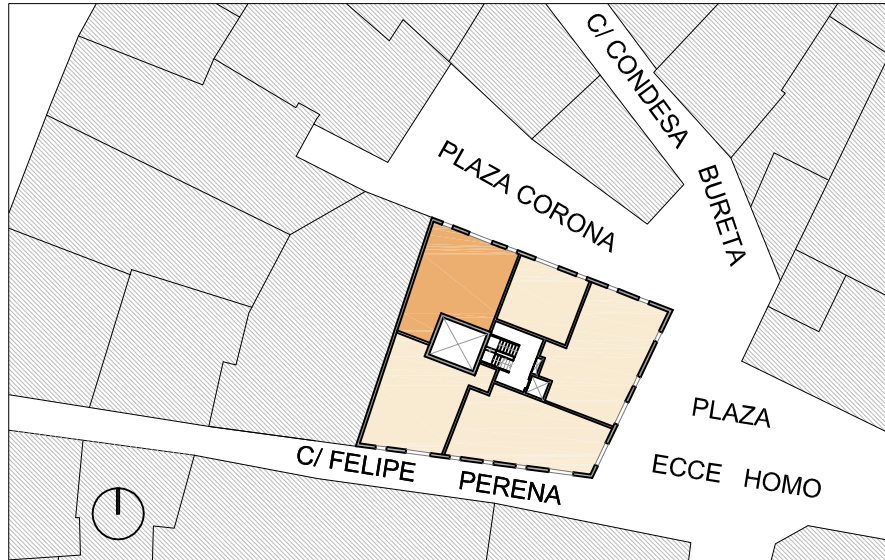
Video-portero en color. Tomas de televisión y teléfono en salón, cocina y dormitorios.

### COCINAS

Las cocinas se entregarán amuebladas, con diferentes diseños en función de la distribución. Estarán equipadas con vitrocerámica, campana extractora, fregadero, grifo y lavadora.

### ZONAS COMUNES

Zaguán con revestimientos nobles, piedra, cerámicas, maderas, acero inoxidable, etc, según diseño de la Dirección Facultativa. Se complementa con una iluminación integrada y complementos acordes con la calidad general del edificio y las viviendas.  
Ascensor con puertas de acero inoxidable en cabina y plantas, acabados alta gama, adaptado a minusválidos, y con bajada a sótanos con llave de seguridad.  
Acceso a garajes con elevador, accionado con mando a distancia y llave.

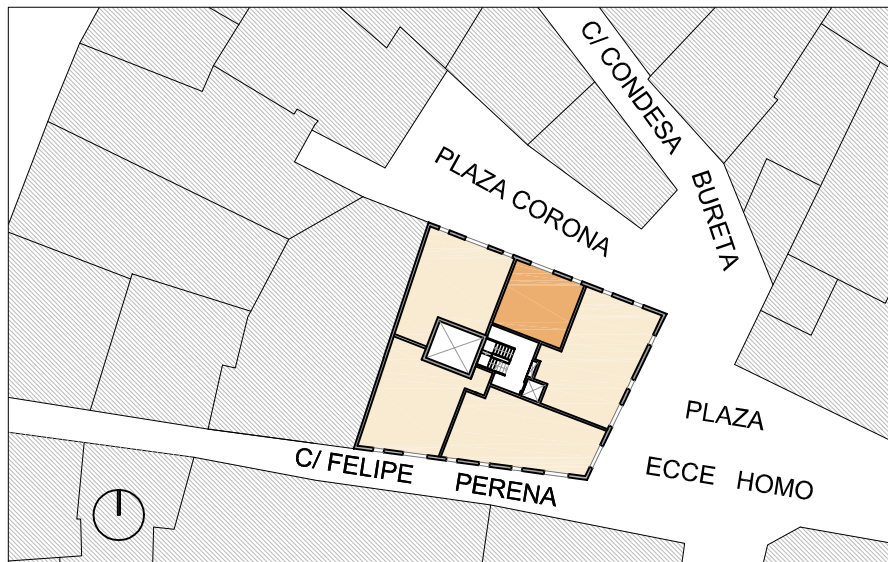


Vivienda A	plantas 1, 2 y 3
- Salón comedor	18,20 m <sup>2</sup>
- Cocina	8,09 m <sup>2</sup>
- Tendedero	1,72 m <sup>2</sup>
- Dormitorio 1	11,38 m <sup>2</sup>
- Dormitorio 2	9,27 m <sup>2</sup>
- Baño	4,08 m <sup>2</sup>
- Vestíbulo-distribuidor	8,16 m <sup>2</sup>
<hr/>	
Total superficie útil	60,90 m <sup>2</sup>



PROMOCIÓN DE OBRA NUEVA

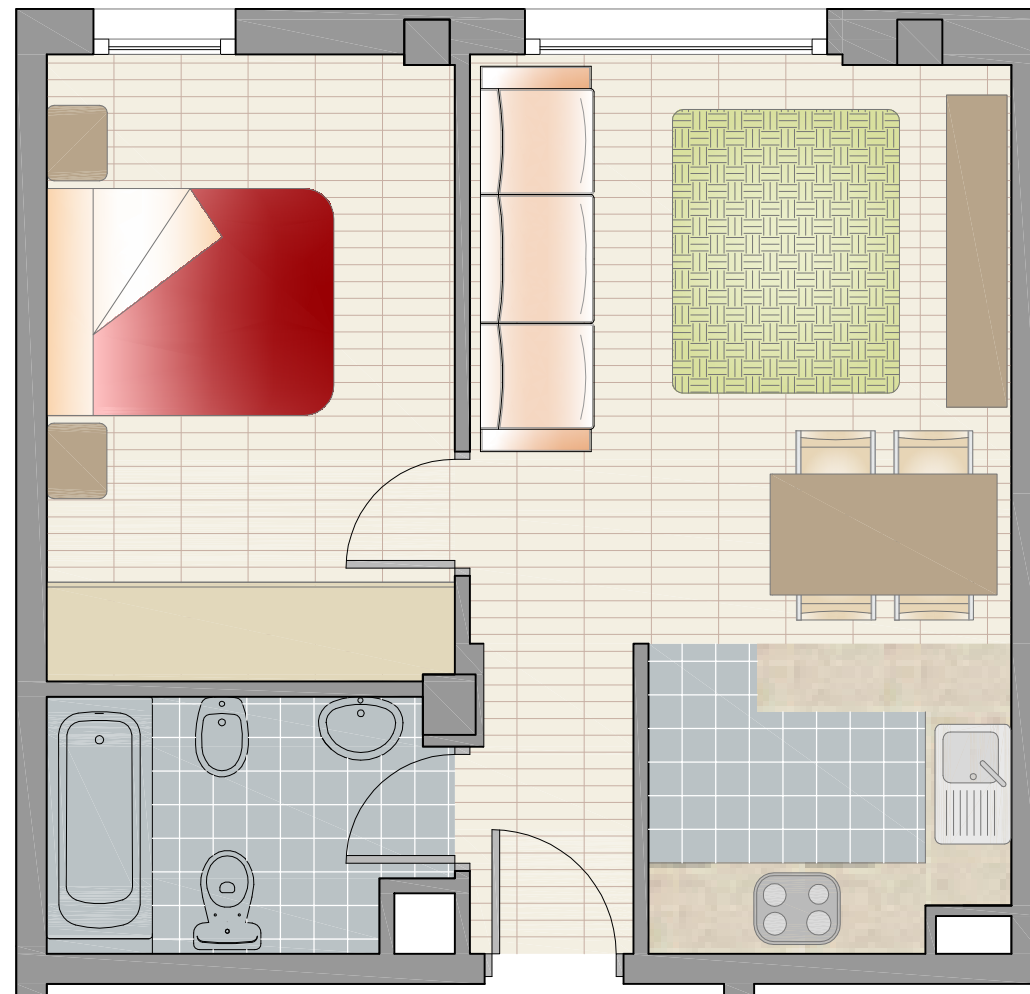
17 VIVIENDAS, LOCALES COMERCIALES Y GARAJES

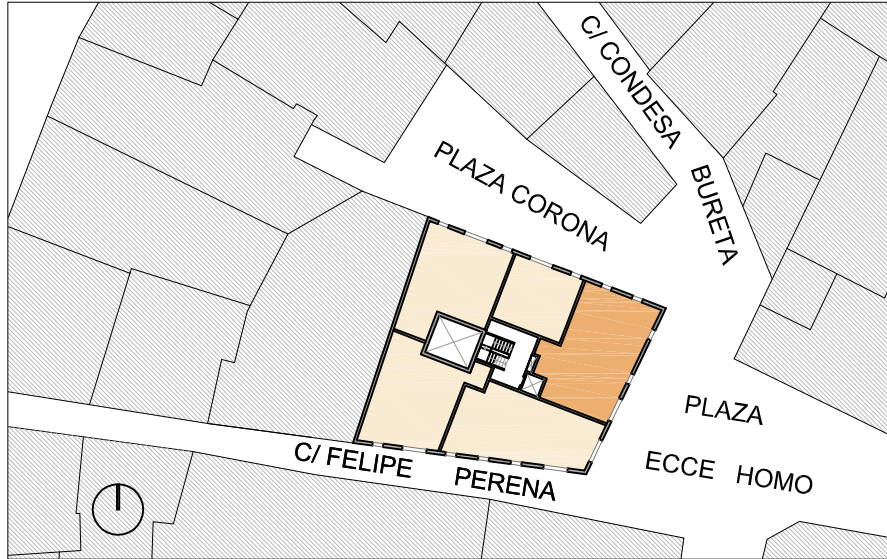


Vivienda B plantas 1, 2 y 3

- Salón comedor - cocina 20,94 m<sup>2</sup>
- Dormitorio 1 11,19 m<sup>2</sup>
- Baño 4,30 m<sup>2</sup>

Total superficie útil 36,43 m<sup>2</sup>



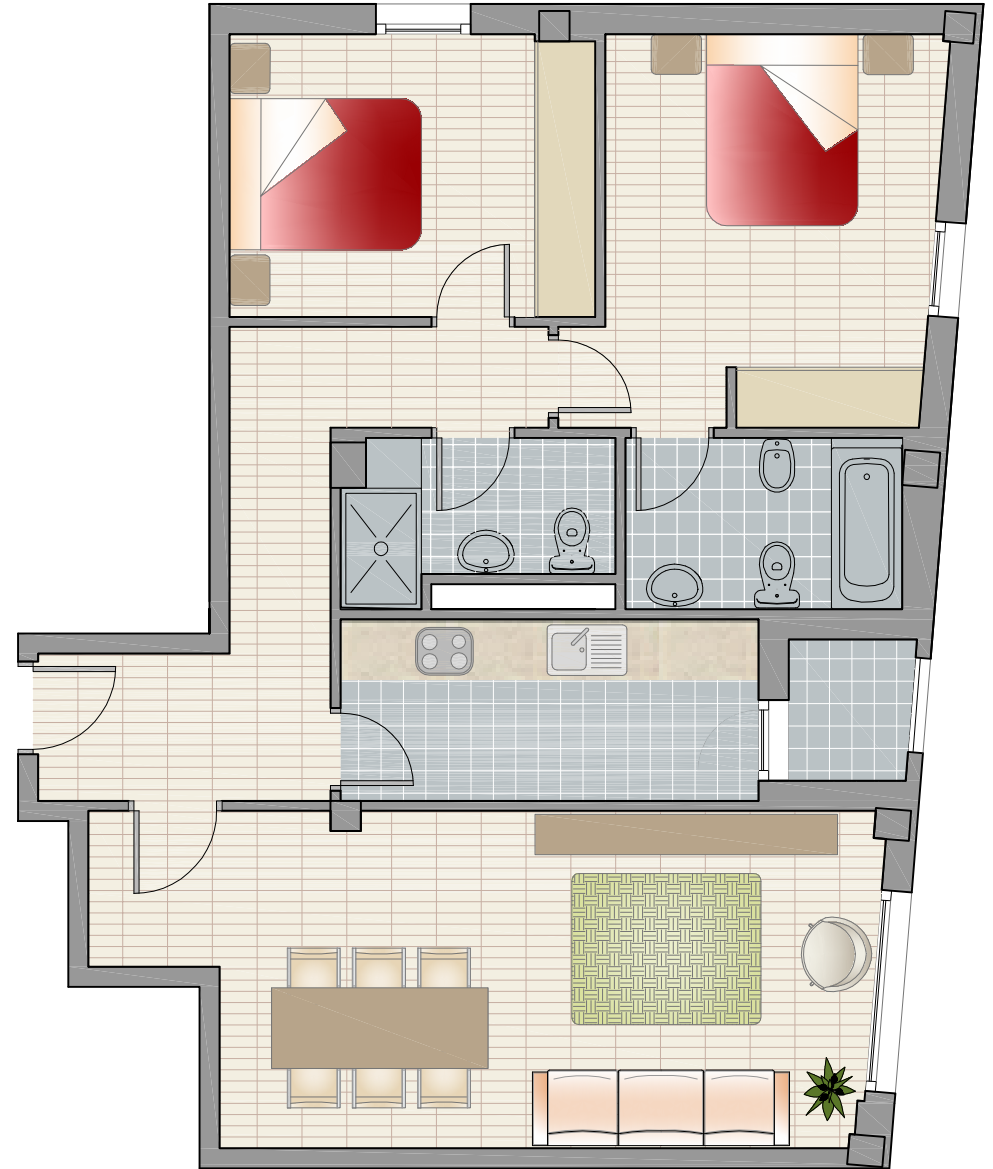


Vivienda C plantas 1, 2 y 3

- Salón comedor	23,72 m <sup>2</sup>
- Cocina	7,46 m <sup>2</sup>
- Tendedero	1,70 m <sup>2</sup>
- Dormitorio 1	13,22 m <sup>2</sup>
- Dormitorio 2	10,16 m <sup>2</sup>
- Baño 1	4,70 m <sup>2</sup>
- Baño 2	3,86 m <sup>2</sup>
- Vestíbulo-distribuidor	9,63 m <sup>2</sup>

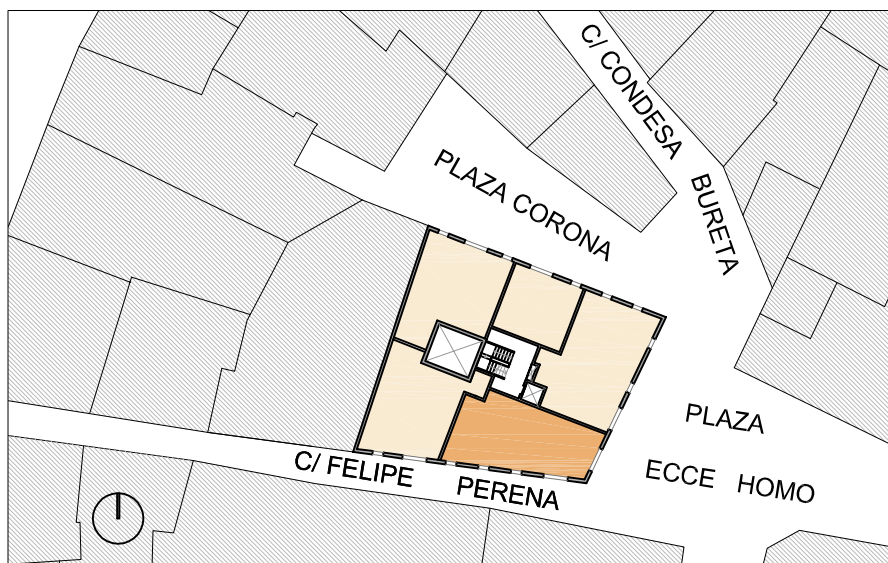
---

Total superficie útil      74,45 m<sup>2</sup>



PROMOCIÓN DE OBRA NUEVA

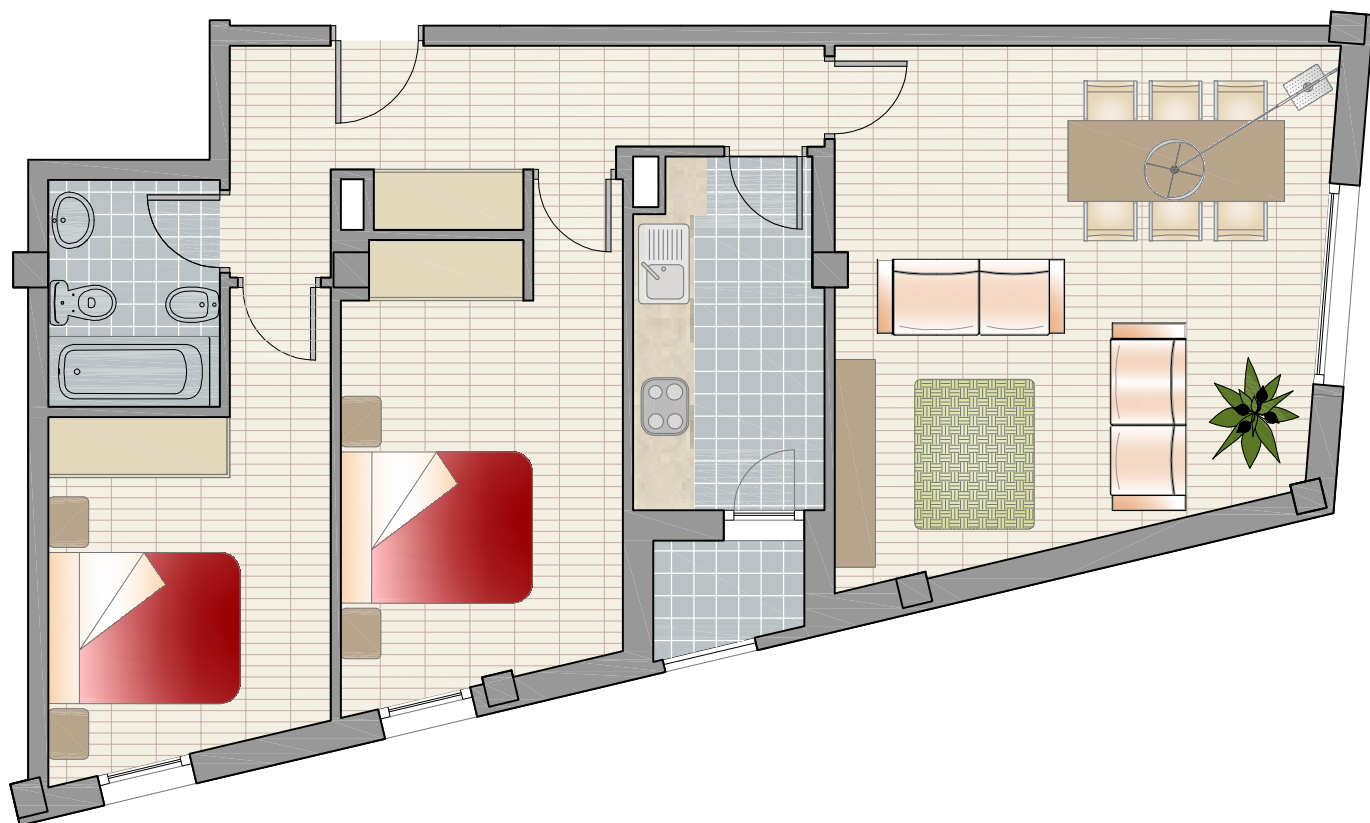
17 VIVIENDAS, LOCALES COMERCIALES Y GARAJES



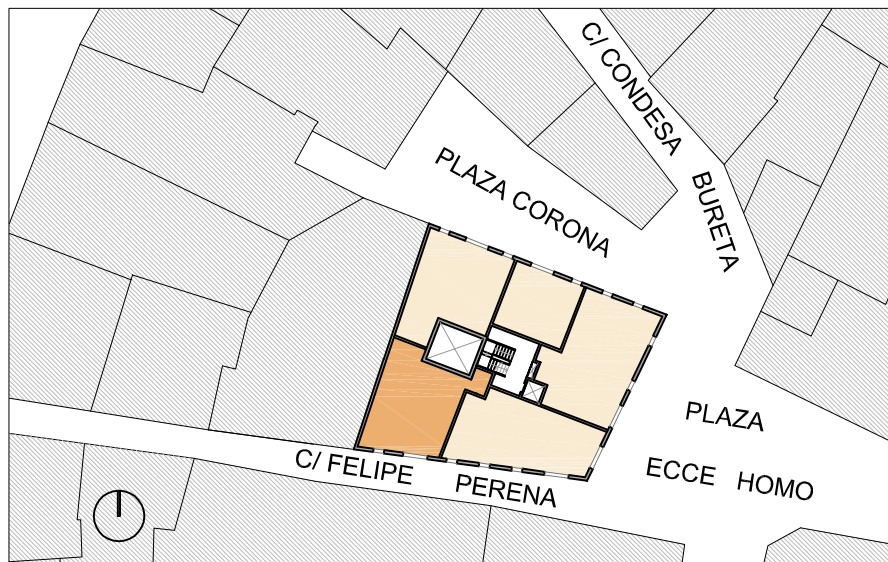
Vivienda D plantas 1, 2 y 3

- Salón comedor	23,87 m <sup>2</sup>
- Cocina	6,32 m <sup>2</sup>
- Tendedero	1,54 m <sup>2</sup>
- Dormitorio 1	12,74 m <sup>2</sup>
- Dormitorio 2	10,63 m <sup>2</sup>
- Baño	3,82 m <sup>2</sup>
- Vestíbulo-distribuidor	8,73 m <sup>2</sup>

Total superficie útil 67,65 m<sup>2</sup>



PROMOCIÓN DE OBRA NUEVA  
17 VIVIENDAS, LOCALES COMERCIALES Y GARAJES

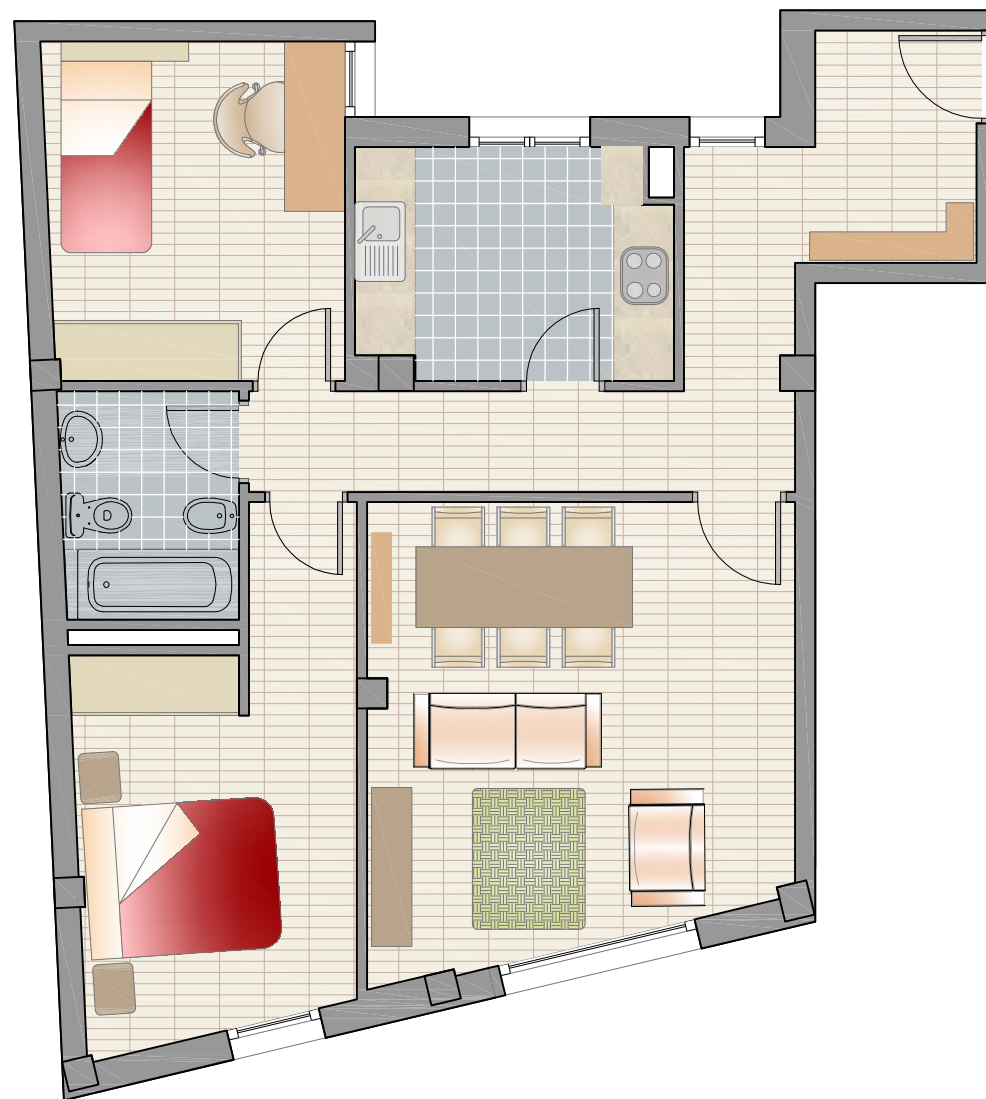


Vivienda E plantas 1, 2 y 3

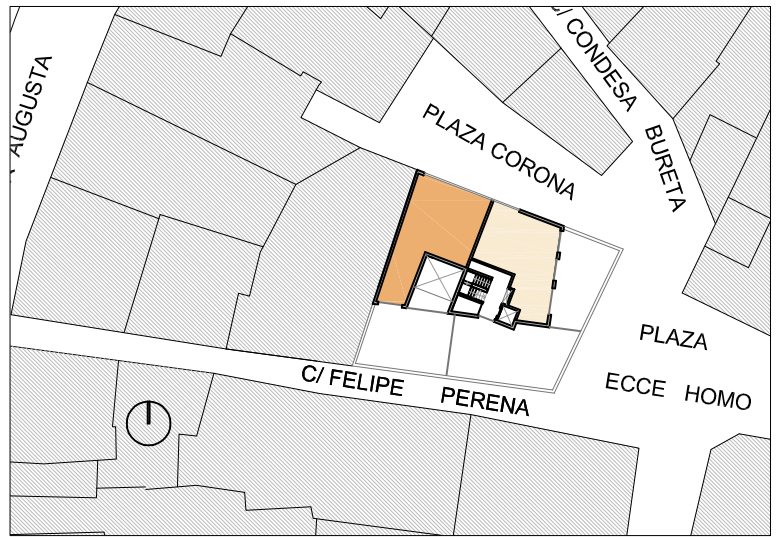
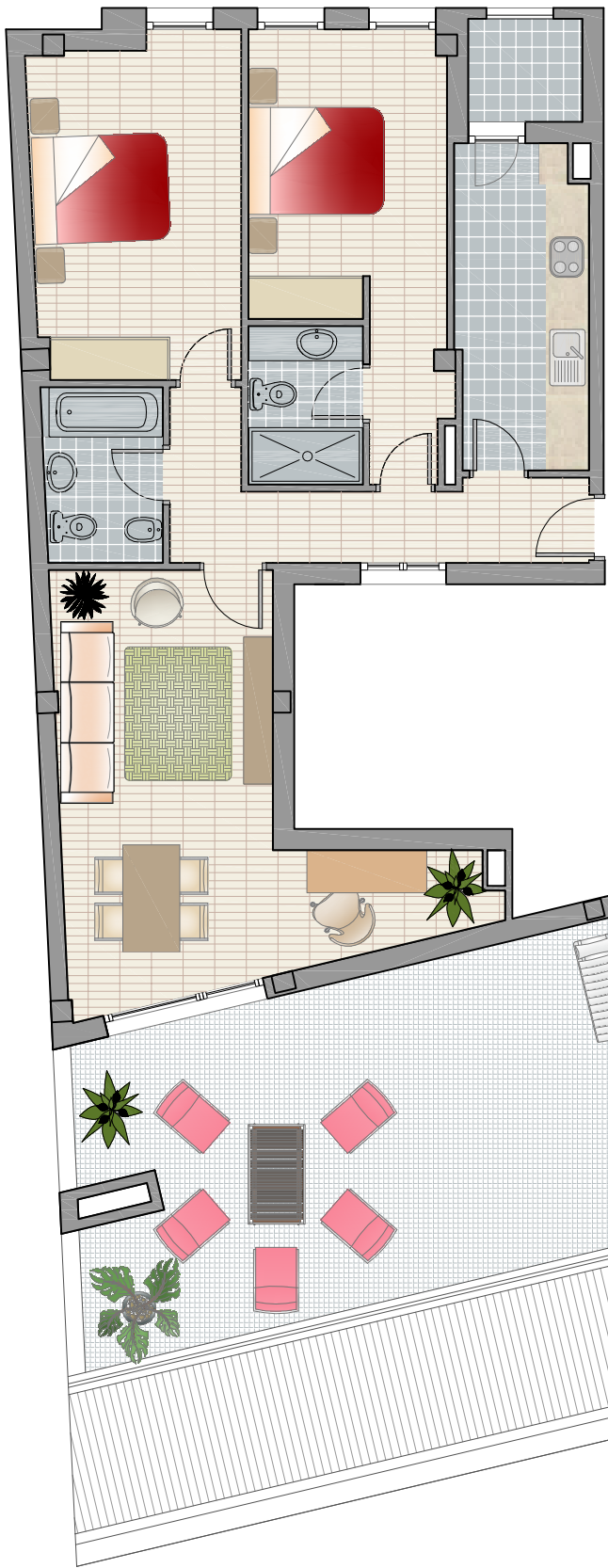
- Salón comedor 18,70 m<sup>2</sup>
- Cocina 7,04 m<sup>2</sup>
- Dormitorio 1 11,97 m<sup>2</sup>
- Dormitorio 2 9,91 m<sup>2</sup>
- Baño 3,99 m<sup>2</sup>
- Vestíbulo-distribuidor 11,97 m<sup>2</sup>

---

Total superficie útil 63,58 m<sup>2</sup>





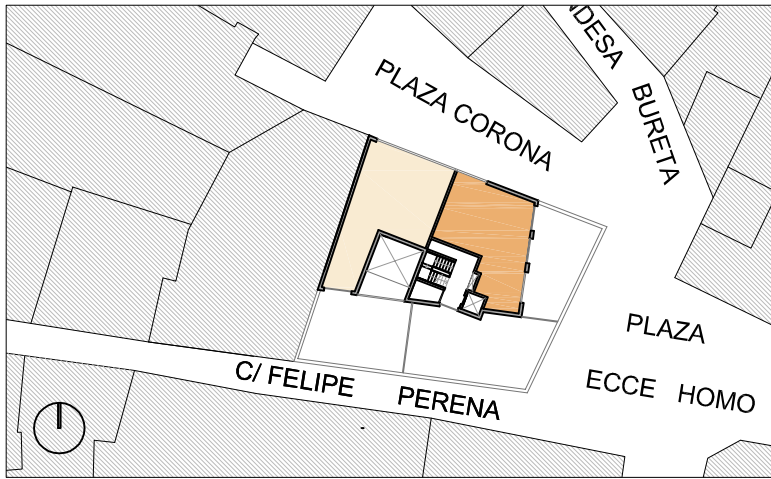


#### Ático A planta 4

- Salón comedor	22,47 m <sup>2</sup>
- Cocina	8,36 m <sup>2</sup>
- Tendedero	2,32 m <sup>2</sup>
- Dormitorio 1	13,61 m <sup>2</sup>
- Dormitorio 2	13,94 m <sup>2</sup>
- Baño 1	4,10 m <sup>2</sup>
- Baño 2	3,70 m <sup>2</sup>
- Vestibulo-distribuidor	7,72 m <sup>2</sup>

<b>Total superficie útil</b>	<b>76,22 m<sup>2</sup></b>
- Terraza	48,14 m <sup>2</sup>

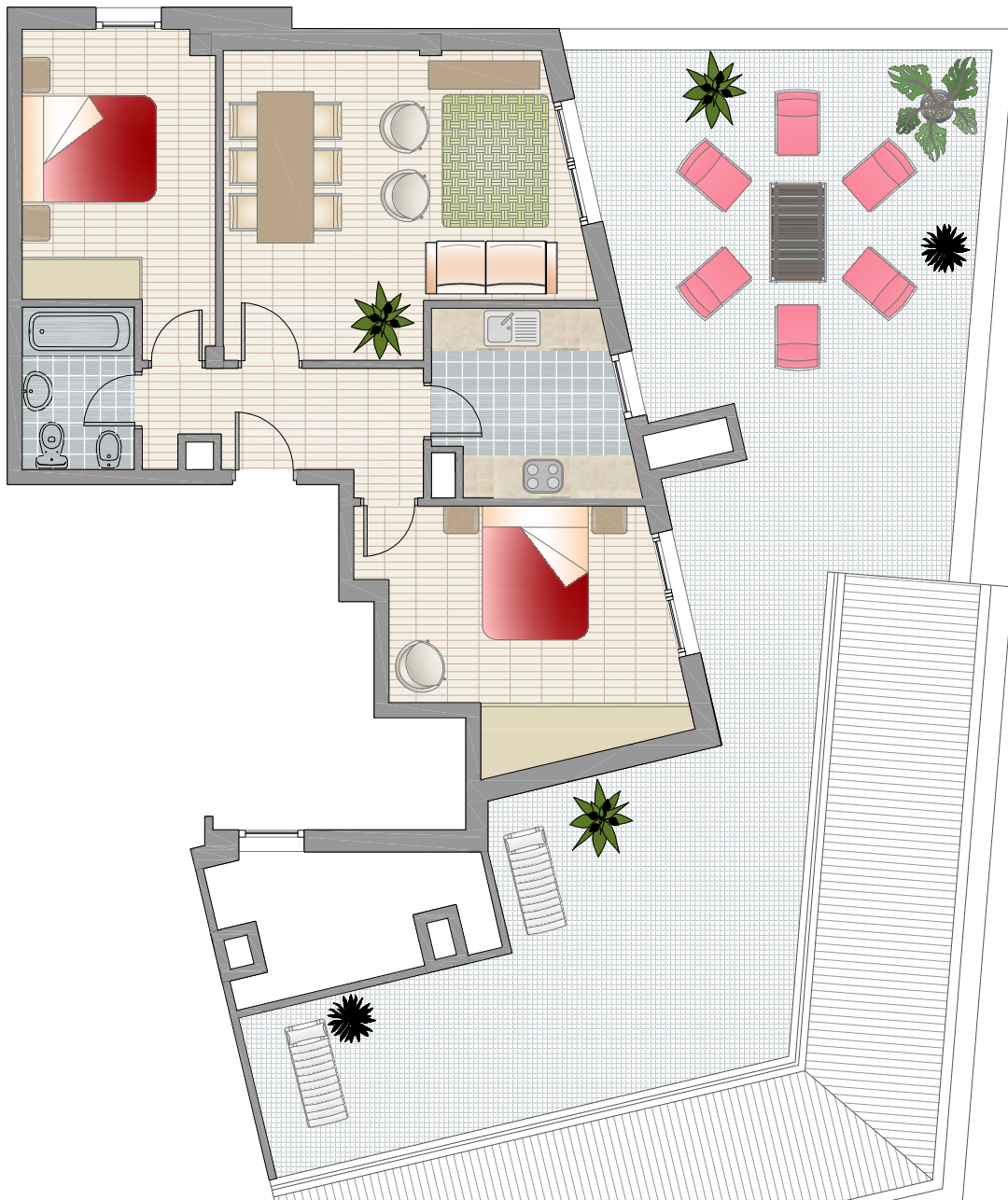
PROMOCIÓN DE OBRA NUEVA  
17 VIVIENDAS, LOCALES COMERCIALES Y GARAJES



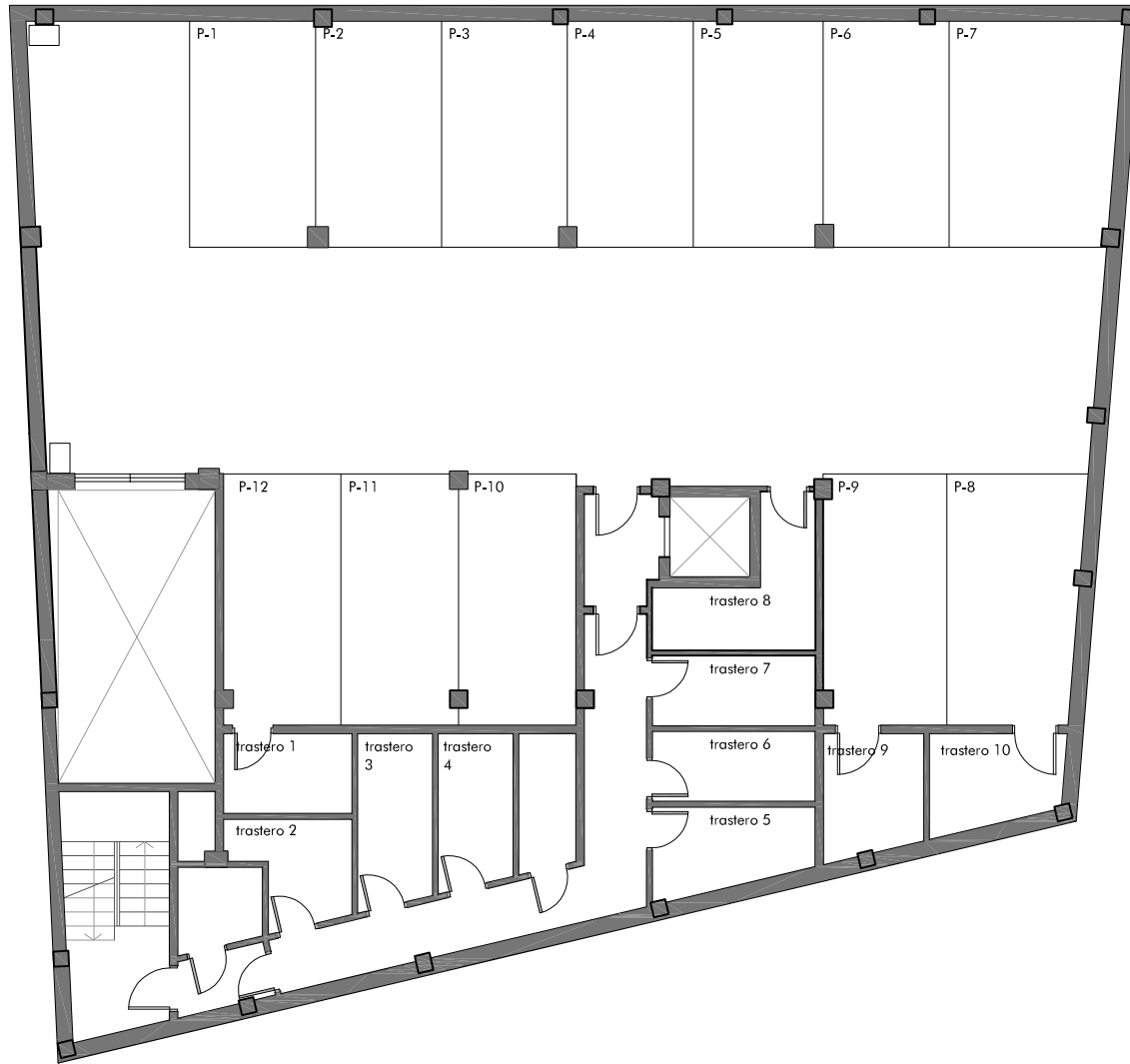
### Ático B planta 4

- Salón comedor	19,88 m <sup>2</sup>
- Cocina	6,97 m <sup>2</sup>
- Dormitorio 1	13,80 m <sup>2</sup>
- Dormitorio 2	11,29 m <sup>2</sup>
- Baño	3,70 m <sup>2</sup>
- Vestíbulo-distribuidor	5,89 m <sup>2</sup>

<b>Total superficie útil</b>	<b>61,53 m<sup>2</sup></b>
- Terraza	68,00 m <sup>2</sup>



PROMOCIÓN DE OBRA NUEVA  
17 VIVIENDAS, LOCALES COMERCIALES Y GARAJES



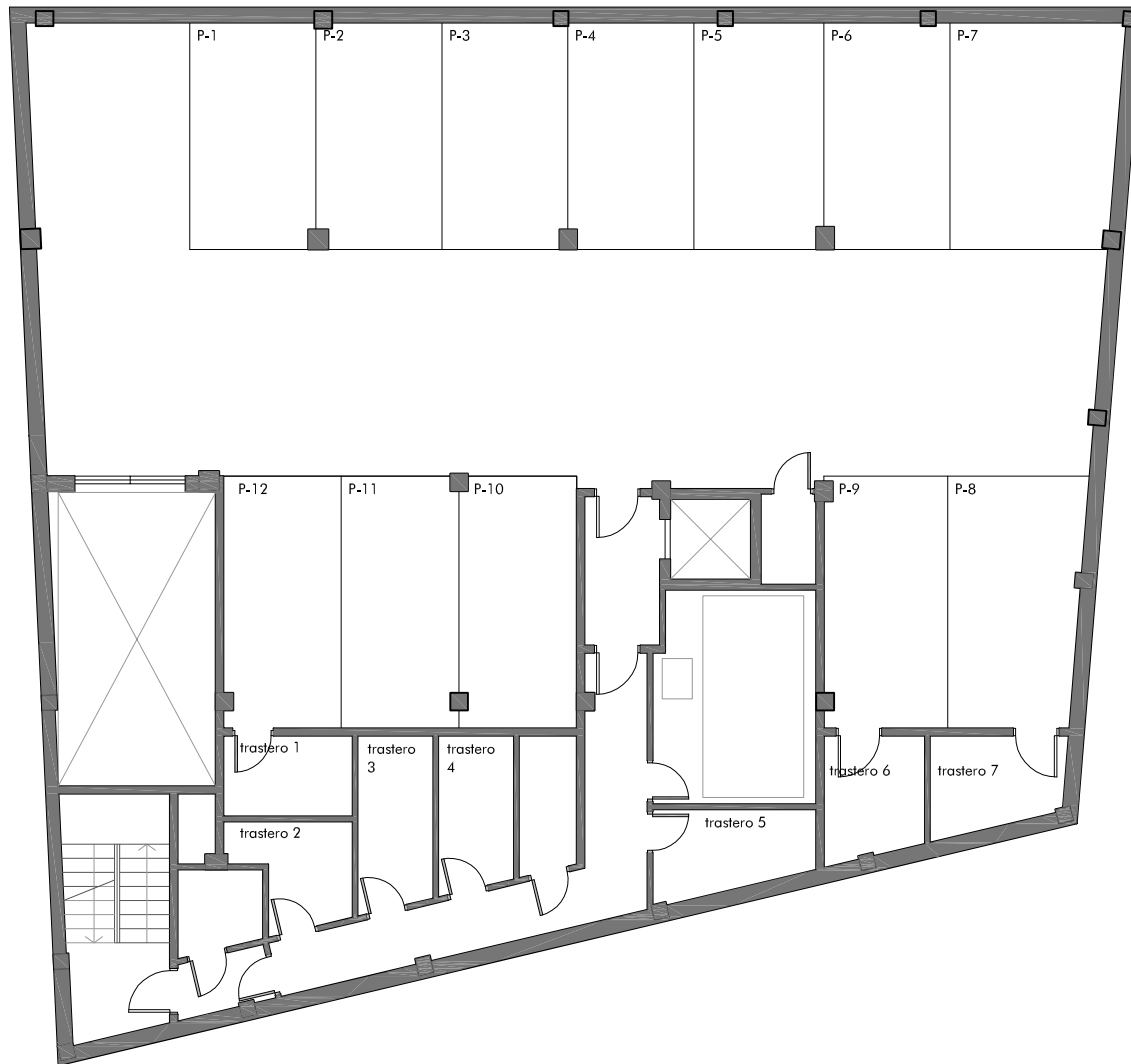
### Planta Sótano -1

- Plaza de garaje 1	11,20 m <sup>2</sup>
- Plaza de garaje 2	11,20 m <sup>2</sup>
- Plaza de garaje 3	11,20 m <sup>2</sup>
- Plaza de garaje 4	11,20 m <sup>2</sup>
- Plaza de garaje 5	11,55 m <sup>2</sup>
- Plaza de garaje 6	11,20 m <sup>2</sup>
- Plaza de garaje 7	14,93 m <sup>2</sup>
- Plaza de garaje 8	13,08 m <sup>2</sup>
- Plaza de garaje 9	12,12 m <sup>2</sup>
- Plaza de garaje 10	11,59 m <sup>2</sup>
- Plaza de garaje 11	11,59 m <sup>2</sup>
- Plaza de garaje 12	11,64 m <sup>2</sup>

- Trastero 1	4,10 m <sup>2</sup>
- Trastero 2	4,25 m <sup>2</sup>
- Trastero 3	5,11 m <sup>2</sup>
- Trastero 4	4,54 m <sup>2</sup>
- Trastero 5	5,15 m <sup>2</sup>
- Trastero 6	4,55 m <sup>2</sup>
- Trastero 7	4,55 m <sup>2</sup>
- Trastero 8	6,17 m <sup>2</sup>
- Trastero 9	4,77 m <sup>2</sup>
- Trastero 10	4,84 m <sup>2</sup>

PROMOCIÓN DE OBRA NUEVA

17 VIVIENDAS, LOCALES COMERCIALES Y GARAJES



### Planta Sótano -2

- Plaza de garaje 1	11,20 m <sup>2</sup>
- Plaza de garaje 2	11,20 m <sup>2</sup>
- Plaza de garaje 3	11,20 m <sup>2</sup>
- Plaza de garaje 4	11,20 m <sup>2</sup>
- Plaza de garaje 5	11,55 m <sup>2</sup>
- Plaza de garaje 6	11,20 m <sup>2</sup>
- Plaza de garaje 7	14,93 m <sup>2</sup>
- Plaza de garaje 8	13,08 m <sup>2</sup>
- Plaza de garaje 9	12,12 m <sup>2</sup>
- Plaza de garaje 10	11,59 m <sup>2</sup>
- Plaza de garaje 11	11,59 m <sup>2</sup>
- Plaza de garaje 12	11,64 m <sup>2</sup>

- Trastero 1	4,10 m <sup>2</sup>
- Trastero 2	4,25 m <sup>2</sup>
- Trastero 3	5,11 m <sup>2</sup>
- Trastero 4	4,54 m <sup>2</sup>
- Trastero 5	5,15 m <sup>2</sup>
- Trastero 6	4,77 m <sup>2</sup>
- Trastero 7	4,84 m <sup>2</sup>

PROMOCIÓN DE OBRA NUEVA

17 VIVIENDAS, LOCALES COMERCIALES Y GARAJES